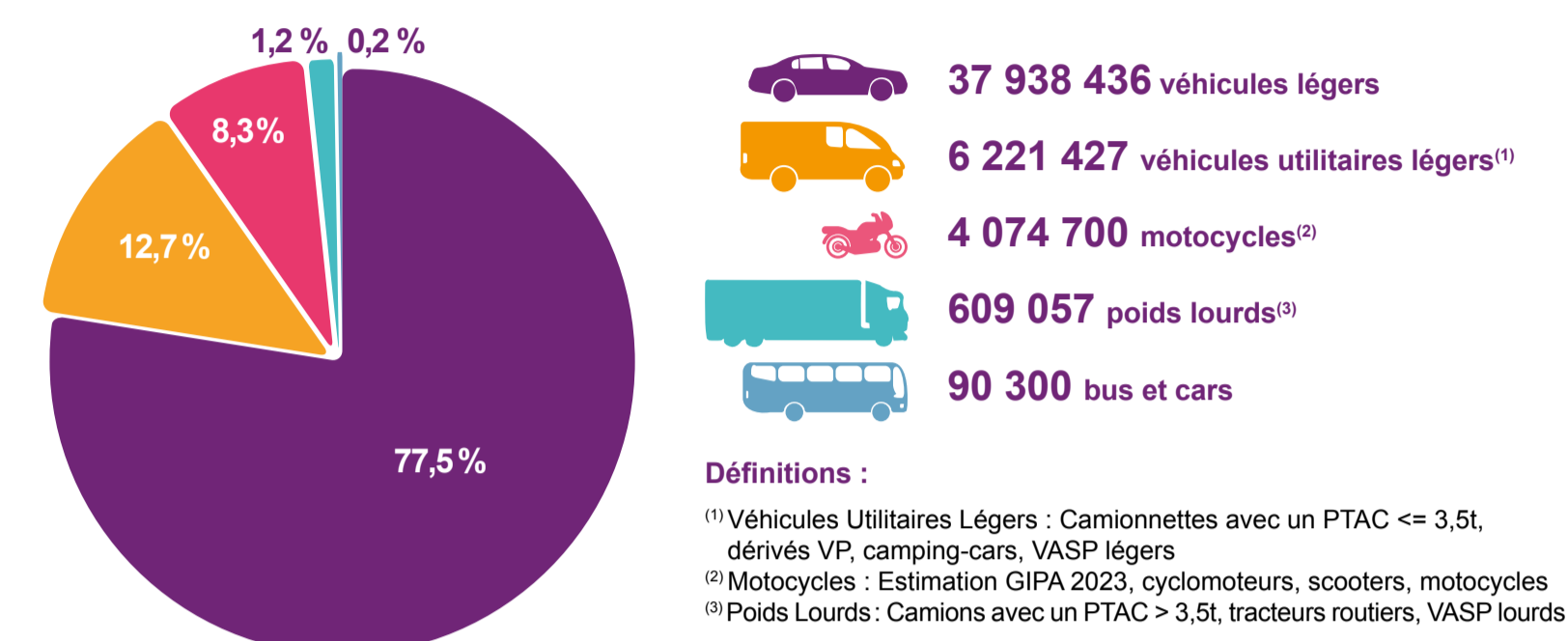
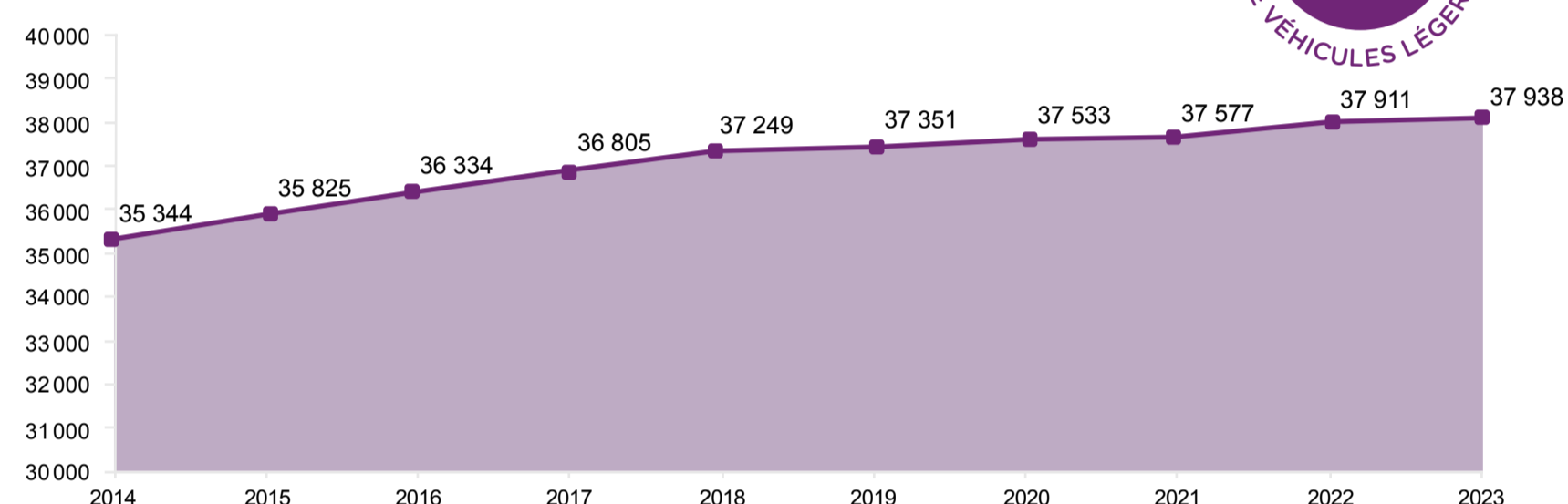


## 48,9 MILLIONS DE VÉHICULES

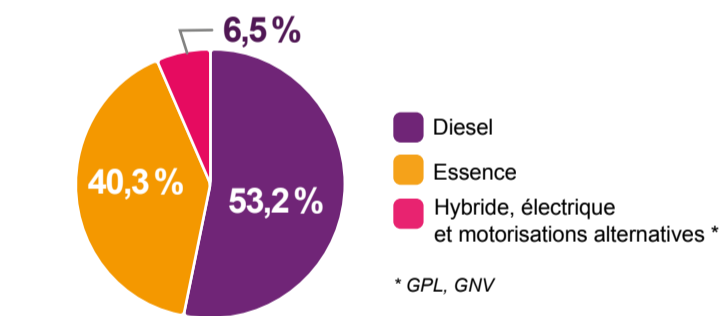
### RÉPARTITION DU PARC



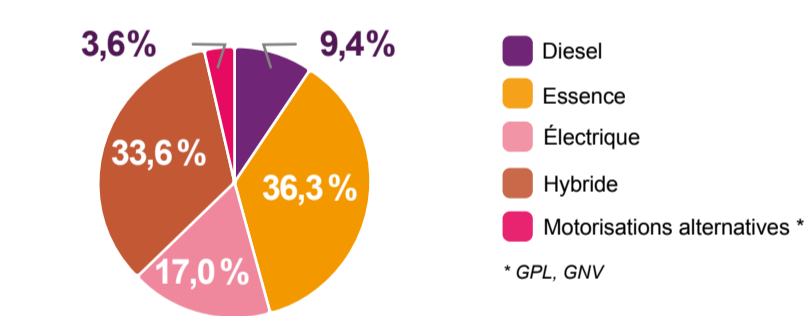
## ÉVOLUTION DU PARC DE VÉHICULES LÉGERS (en milliers)



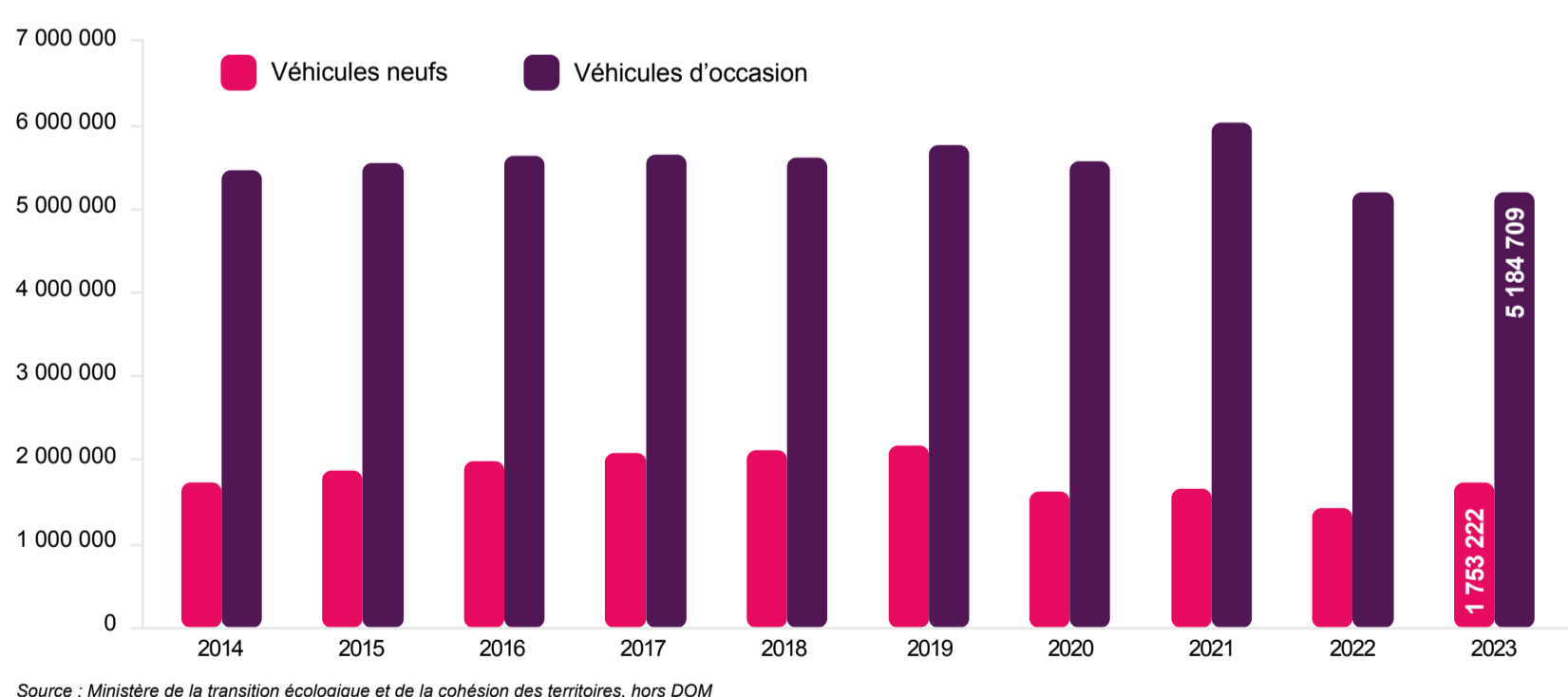
## RÉPARTITION DU PARC DE VÉHICULES LÉGERS PAR MOTORISATION



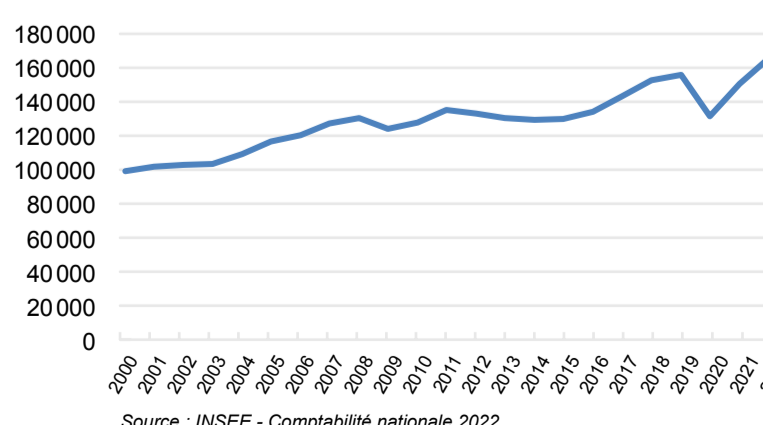
## RÉPARTITION DES IMMATRICULATIONS DE VÉHICULES LÉGERS NEUFS PAR MOTORISATION



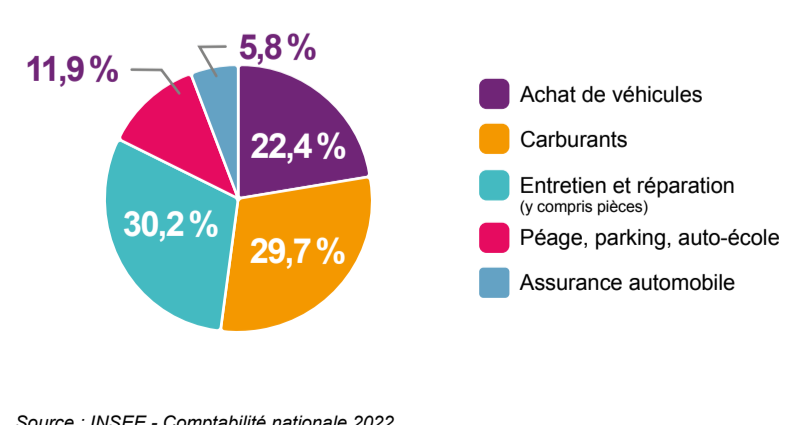
## ÉVOLUTION DES IMMATRICULATIONS DE VÉHICULES LÉGERS



## DÉPENSES DE MOTORISATION DES MÉNAGES (en millions d'euros courant)



## DÉPENSES DE MOTORISATION PAR FONCTION EN 2022 (en millions d'euros courant)

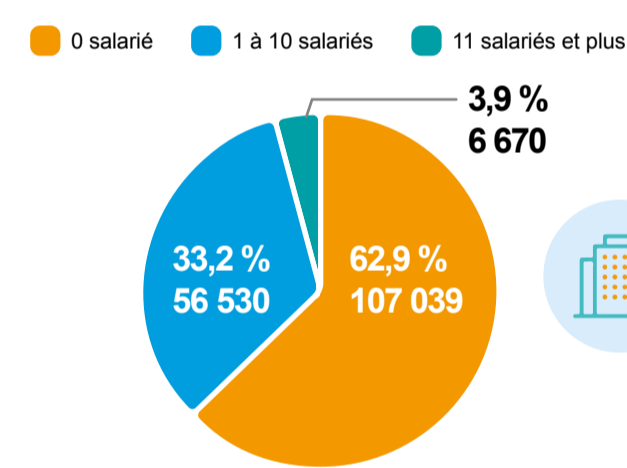


## 170 000 ENTREPRISES - 468 000 SALARIÉS 560 000 ACTIFS OCCUPÉS (salariés + indépendants)

ENTREPRISES Répartition	Effectifs	ACTIVITÉS	Code NAF	SALARIÉS	
				Effectifs	Répartition
31,7%	53 883	Commerce automobile	4511Z	164 499	35,2%
38,7%	65 887	Réparation automobile	4520A	140 750	30,1%
2,6%	4 499	Commerce et réparation de véhicules industriels	4519Z - 4520B	28 036	6,0%
4,9%	8 294	Commerce de détail d'équipements automobiles	4532Z	31 089	6,6%
1,8%	3 043	Commerce de détail de carburants en magasin spécialisé	4730Z	16 927	3,6%
4,3%	7 400	Commerce et réparation de motocyclo	4540Z	15 058	3,2%
0,8%	1 333	Commerce et réparation de cycles	4764Z - 9529Z	2 687	0,6%
3,2%	5 464	Contrôle technique automobile	7120A	12 900	2,8%
7,4%	12 613	Écoles de conduite	8553Z - 8559B	28 085	6,0%
3,8%	6 400	Location courte durée	7711A - 7739Z	14 459	3,1%
0,3%	564	Location longue durée	7711B	4 709	1,0%
0,2%	379	Démolisseurs-recycleurs	4532Z - 4677Z	3 131	0,7%
0,3%	480	Parcs de stationnement	5221Z	5 228	1,1%
ND	ND	Stations de lavage	8129B	ND	ND
100%	170 239	Total Branche		467 558	100%

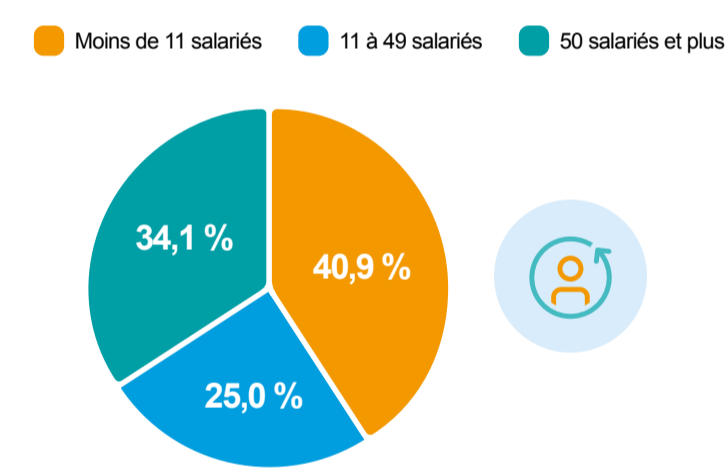
Source : Données entreprises 2020 - INSEE - SIRENE 2020  
Données salariés 2022 - URSSAF 2022 codes NAF complets, IRPAUTO 2022 codes NAF partagés (hors apprentis)  
\*ND : Non déterminé

## RÉPARTITION DES ENTREPRISES PAR EFFECTIF



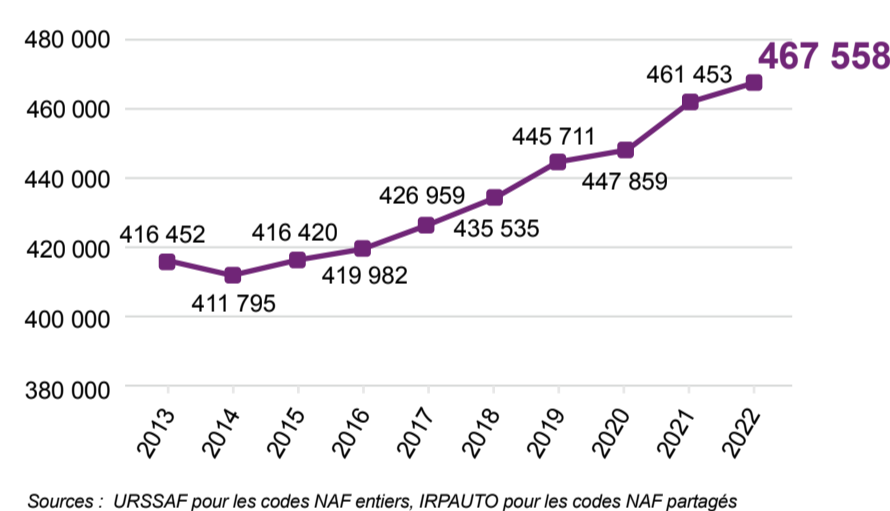
Source : INSEE - SIRENE 2020

## RÉPARTITION DES SALARIÉS PAR TAILLE D'ENTREPRISE



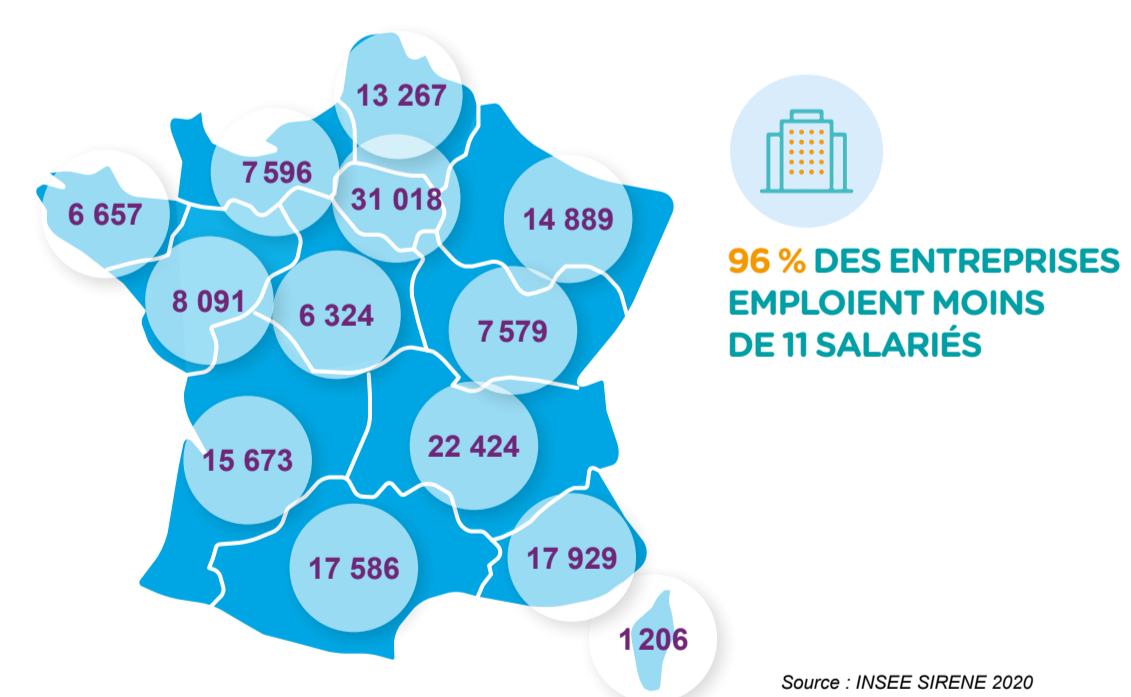
Source : INSEE BTS 2021 (en ETP)

## ÉVOLUTION DU NOMBRE DE SALARIÉS DE LA BRANCHE

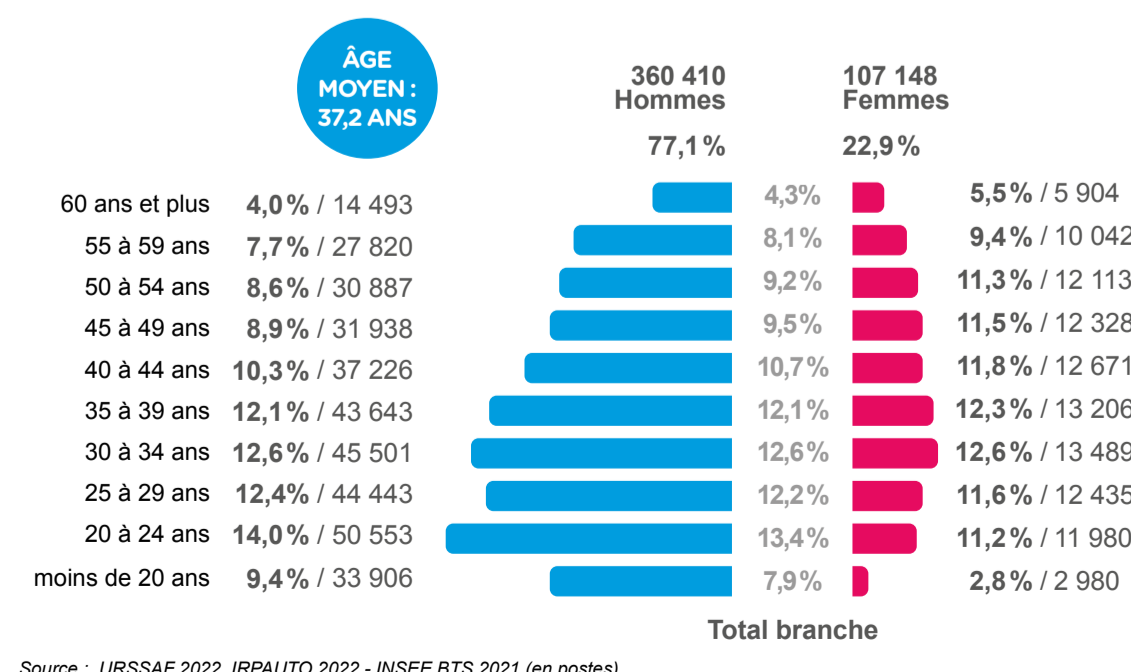


Sources : URSSAF pour les codes NAF entiers, IRPAUTO pour les codes NAF partagés (hors apprentis)

## RÉPARTITION DES ENTREPRISES PAR RÉGION

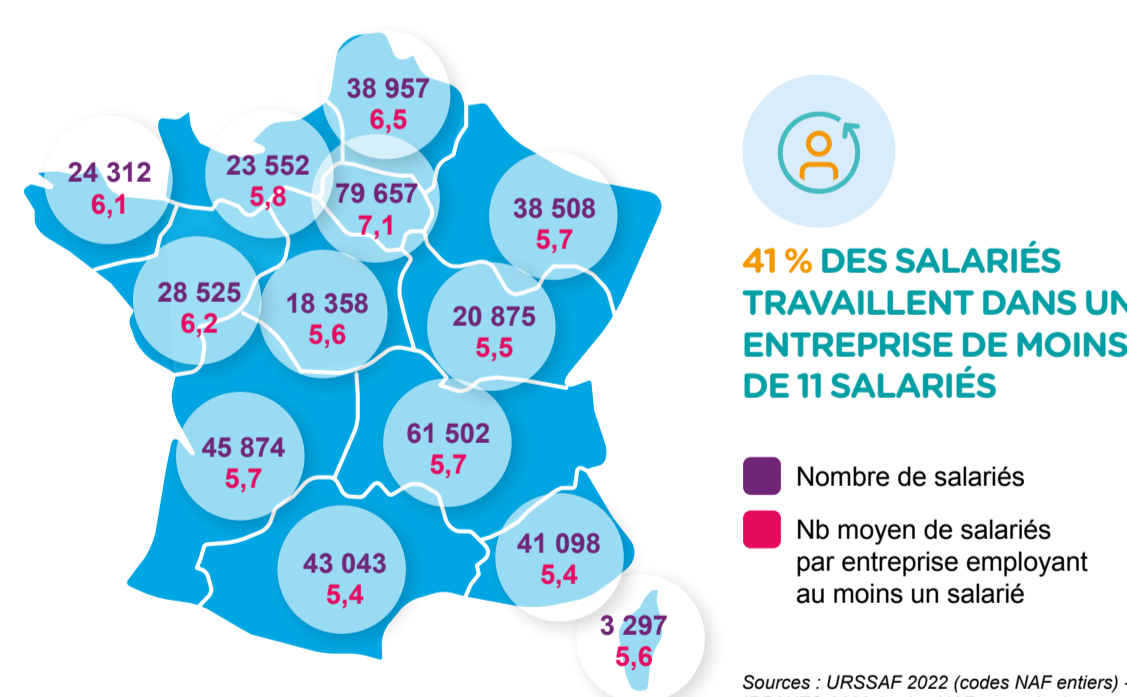


## SALARIÉS SELON L'ÂGE ET LE GENRE

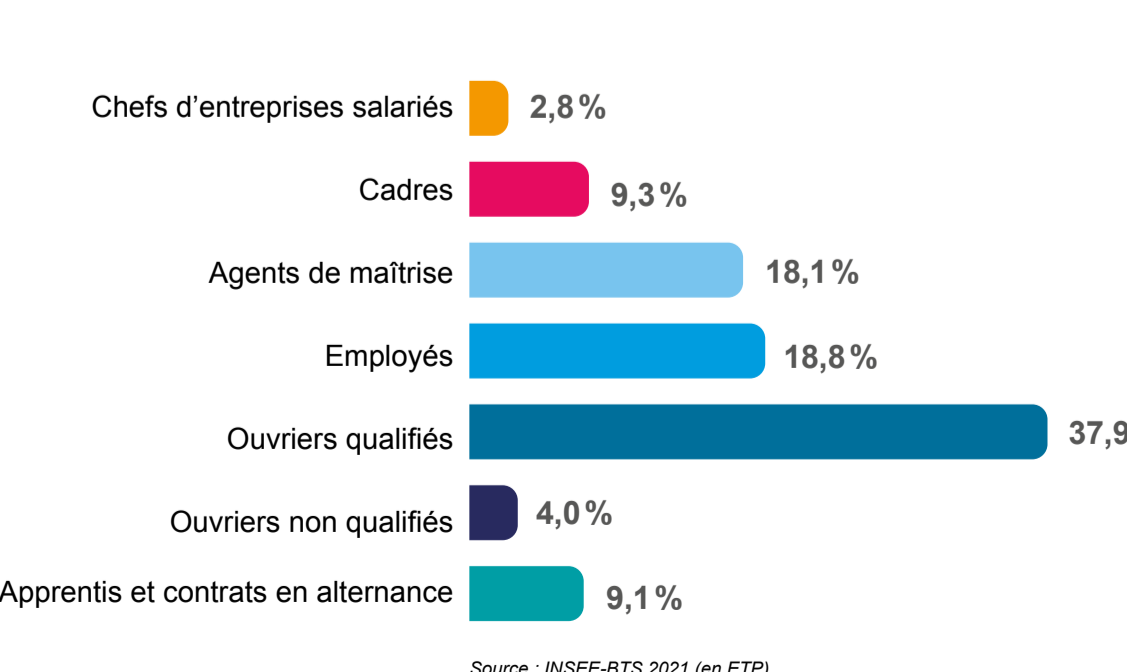


Source : URSSAF 2022, IRPAUTO 2022 - INSEE BTS 2021 (en postes)

## RÉPARTITION DES SALARIÉS PAR RÉGION

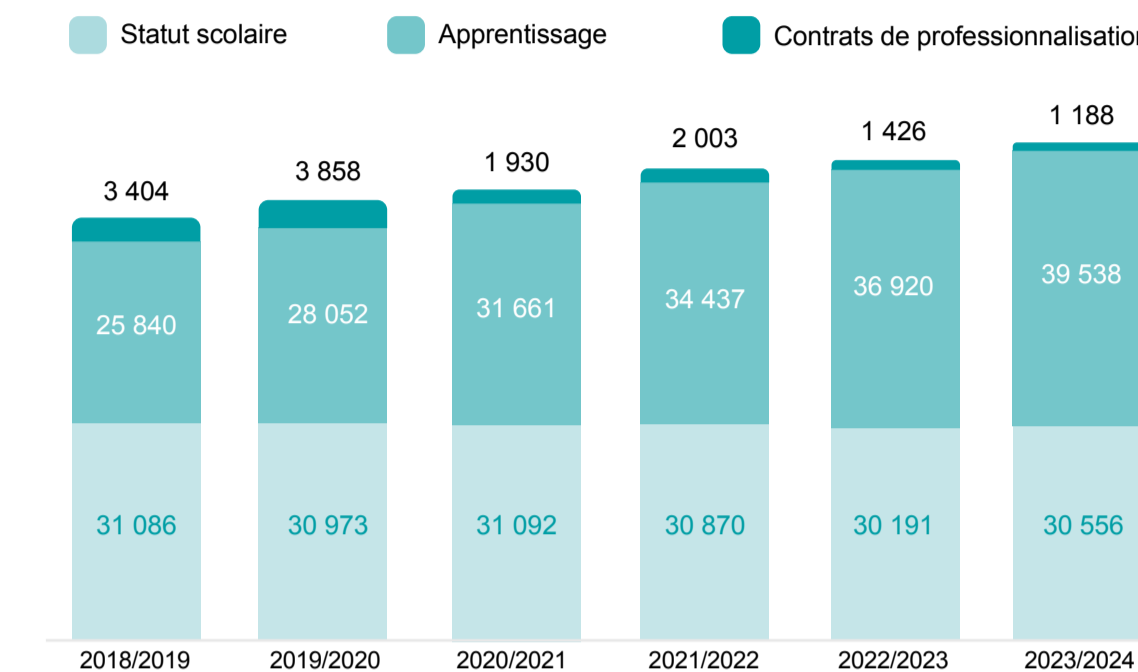


## SALARIÉS SELON LES CSP\*



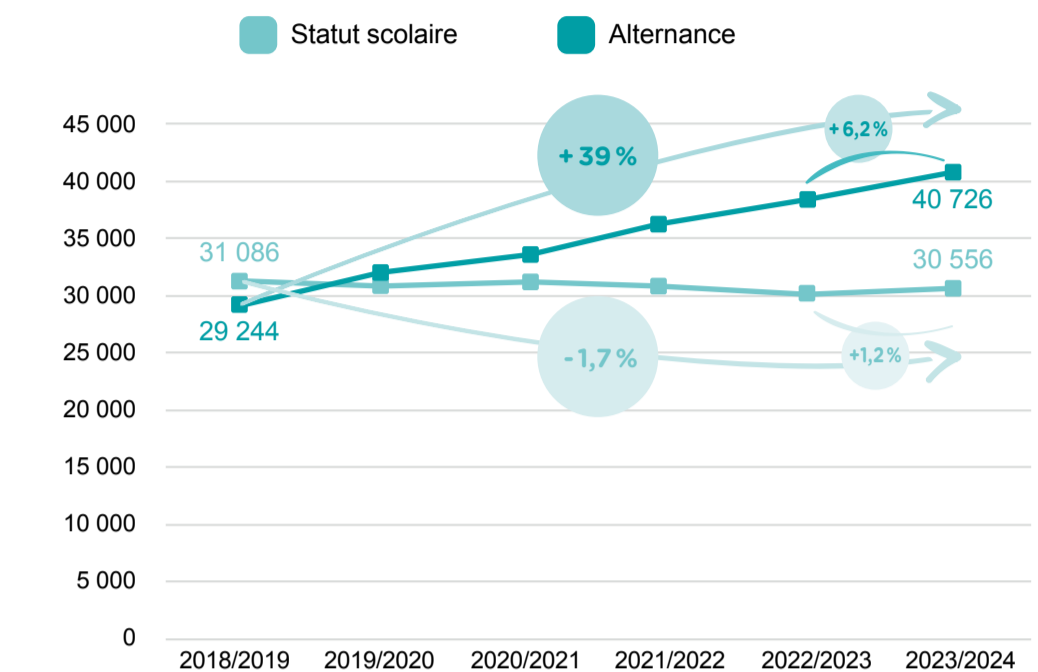
Source : INSEE-BTS 2021 (en ETP)  
\*CSP : catégories socio-professionnelles

## 71 282 JEUNES EN FORMATION DANS LES DOMAINES SPÉCIFIQUES DE LA BRANCHE



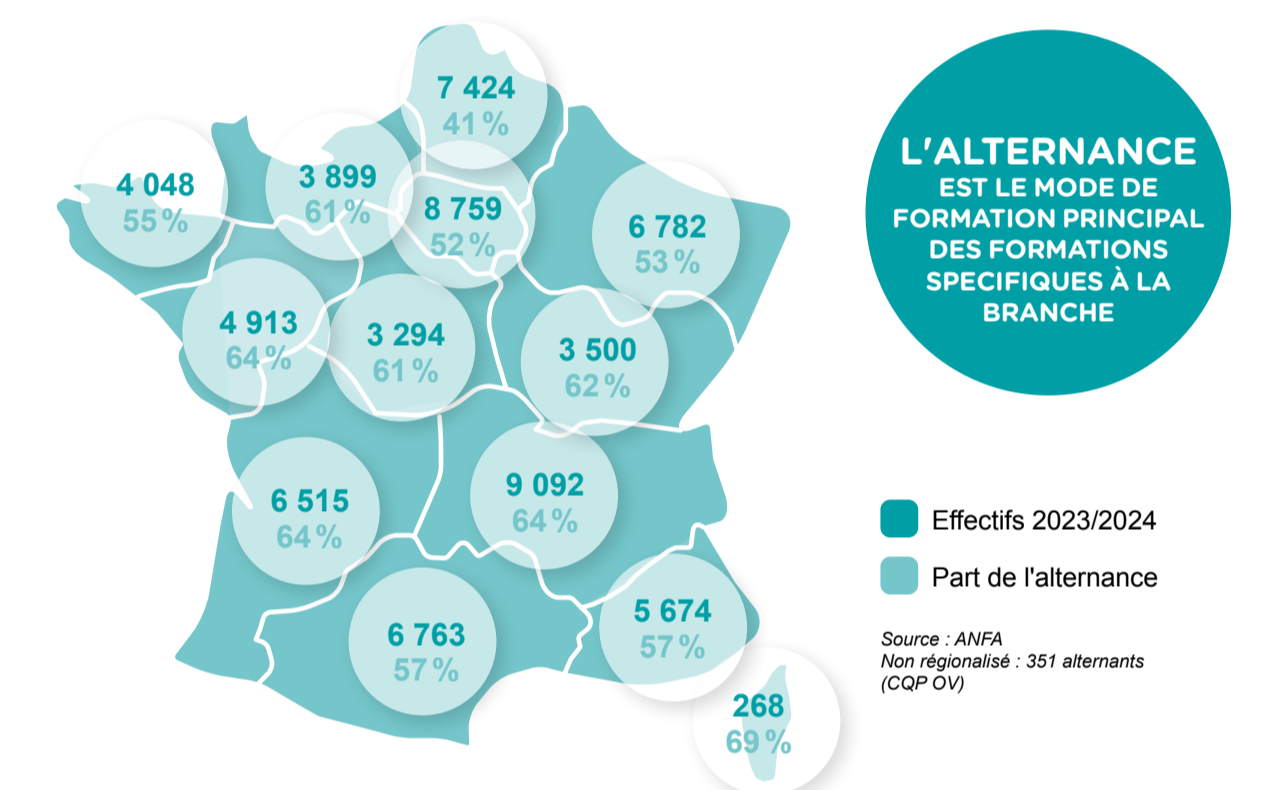
Source : ANFA

**73% DES APPRENTIS ET 46% DES LYCÉENS ISSUS DE CES FORMATIONS SONT EN EMPLOI SIX MOIS APRÈS LA SORTIE DE FORMATION.**  
Source : InserJeunes sortants 2022



Source : ANFA

## EFFECTIFS RÉGIONAUX ET PART DE L'ALTERNANCE



Source : ANFA  
Non régionalisé : 351 alternants (CQP-CV)

## EFFECTIFS PAR DIPLÔME

	Effectifs	Répartition	Part de l'alternance
<b>Niveau 3</b>			
CAP	24 340	34,1%	76%
<b>Niveau 4</b>			
Bac Professionnel	36 546	51,3%	37%
Autre certification*	24	< 0,1%	0%
<b>Niveau 5</b>			
BTS	5 231	7,3%	72%
Autre certification*	67	0,1%	31%
<b>Niveau 6 et 7</b>			
Licence professionnelle	100	0,1%	100%
Titre d'Ingénieur	61	0,1%	100%
Autre certification*	15	< 0,1%	0%
<b>CQP &amp; titres à finalité professionnelle de branche</b>	<b>4 898</b>	<b>6,9%</b>	<b>100%</b>
<b>Total</b>	<b>71 282</b>	<b>100%</b>	<b>57%</b>

Source : ANFA 2023/2024  
\* Titres de l'ESCAP

## EFFECTIFS PAR FILIÈRE

	Effectifs	Répartition	Part de l'alternance
Maintenance véhicules particuliers	43 114	60,5%	56%
Carrosserie-peinture	15 941	22,4%	60%
Maintenance véhicules industriels	5 628	7,9%	58%
Maintenance motocyclo	4 700	6,6%	42%
Vente automobile	1 434	2,0%	94%
Cycles	441	0,6%	100%
Magasinage / PRA	24	< 0,1%	100%
<b>Total</b>	<b>71 282</b>	<b>100%</b>	<b>57%</b>

Source : ANFA 2023/2024

**3 450 JEUNES FEMMES EN FORMATION DANS LES DOMAINES SPÉCIFIQUES DE LA BRANCHE SOIT 5% DES EFFECTIFS**

**2 101 JEUNES ADULTES ONT ÉTÉ ADMIS EN 2022 À L'EXAMEN DU TITRE PROFESSIONNEL ENSEIGNANT DE LA CONDUITE ET DE LA SÉCURITÉ ROUTIÈRE**

## ZOOM SUR LES CQP / TITRES À FINALITÉ PROFESSIONNELLE DE BRANCHE



Source : Enquête insertion certifications sortants 2022

## 102 687 SALARIÉS FORMÉS

### LA FORMATION CONTINUE



Source : Opco Mobilités 2022