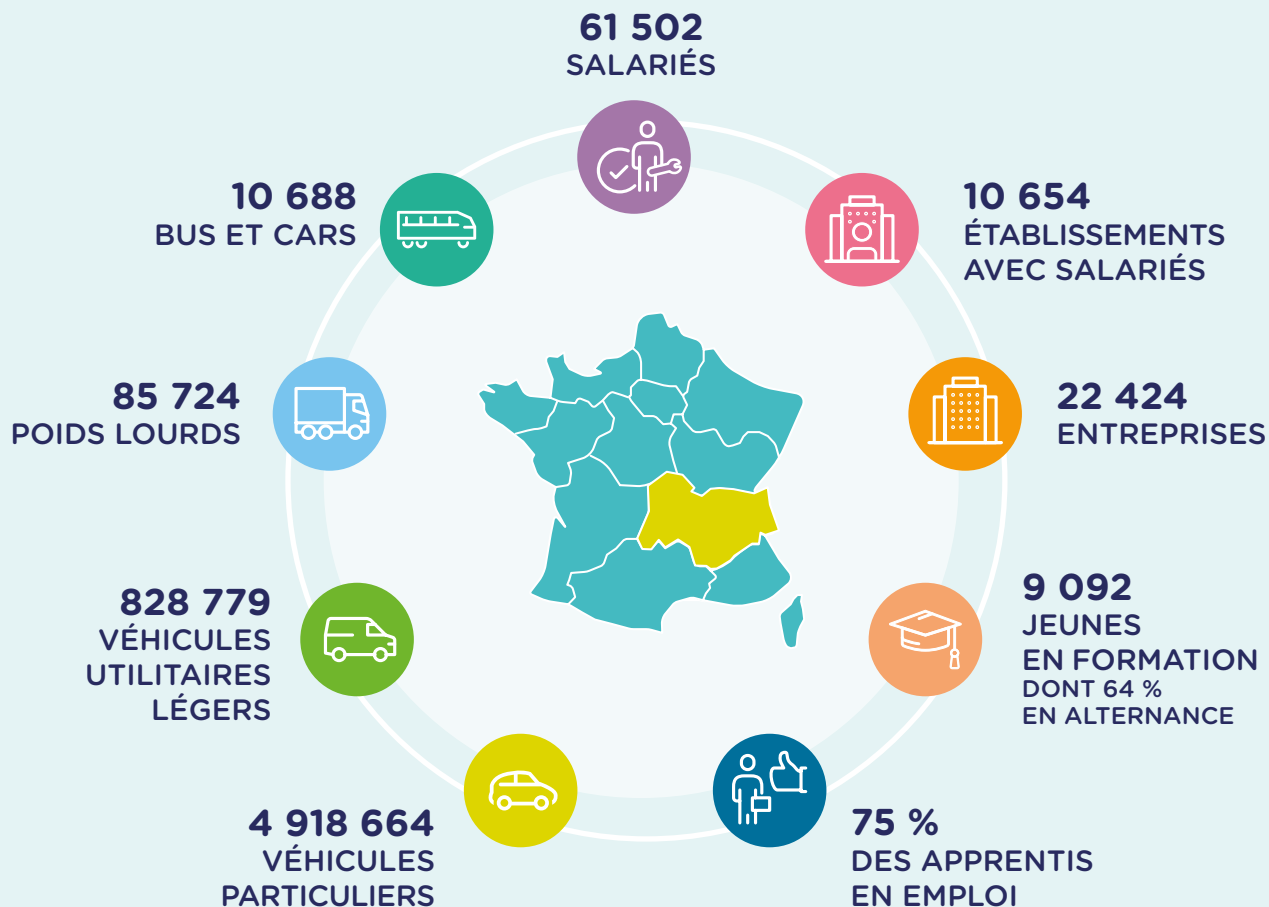
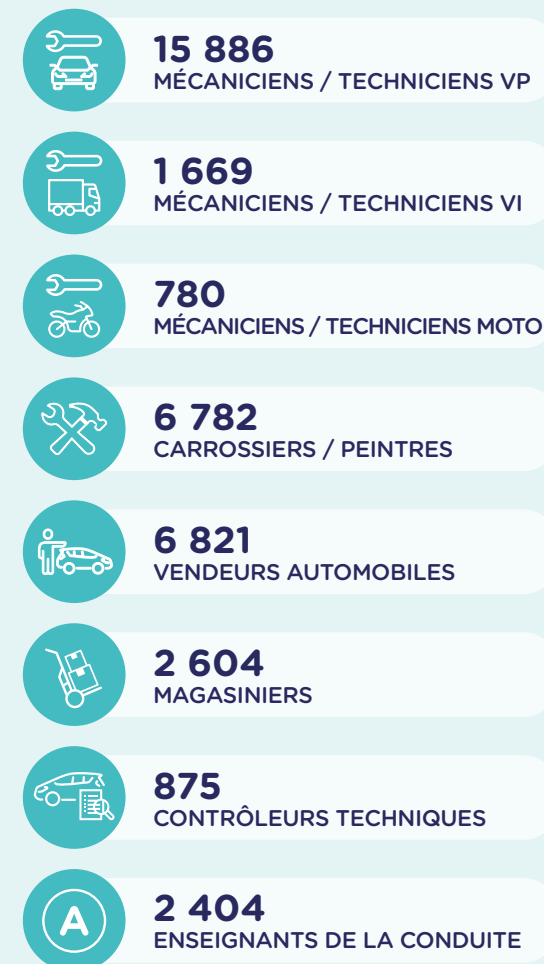




LES CHIFFRES CLÉS DE L'EMPLOI ET DE LA FORMATION



LES PRINCIPAUX MÉTIERS





SALARIÉS



ÉTABLISSEMENTS EMPLOYEURS



ENTREPRISES



JEUNES EN FORMATION



PART DE L'ALTERNANCE



VÉHICULES LÉGERS



PARC CIRCULANT & IMMATRICULATIONS



VÉHICULES PARTICULIERS



VÉHICULES UTILITAIRES LÉGERS



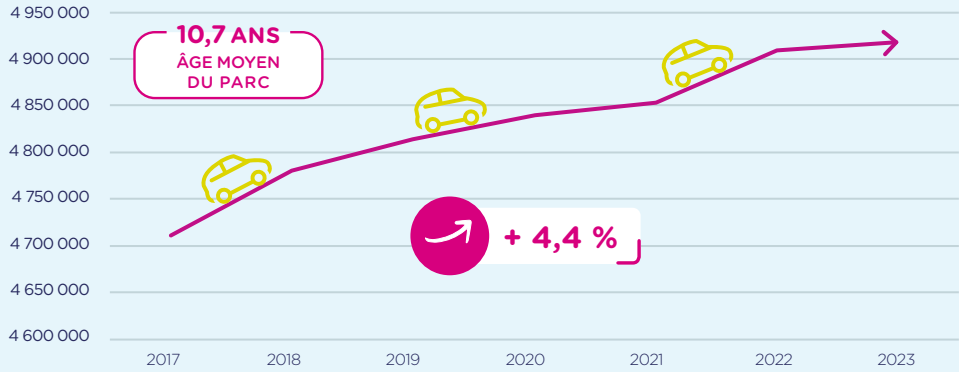
POIDS LOURDS



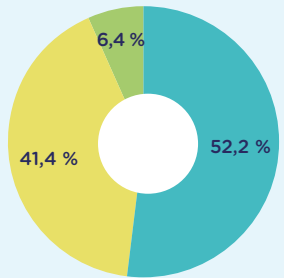
BUS ET CARS

PARC AUTOMOBILE EN 2023

LE PARC AUTOMOBILE A PROGRESSÉ DE + 4,4 % DEPUIS 2017



LE PARC AUTOMOBILE EN 2023



■ Diesel ■ Essence
■ Motorisations alternatives*

*Hybrides, électriques, GPL, hydrogène



ZOOM SUR LES IMMATRICULATIONS



209 945 VÉHICULES NEUFS immatriculés en 2023 en Auvergne-Rhône-Alpes dont

17,9 % SONT DES VÉHICULES ÉLECTRIQUES



687 603 VÉHICULES D'OCCASION vendus en 2023 en Auvergne-Rhône-Alpes

ENTREPRISES ET ÉTABLISSEMENTS

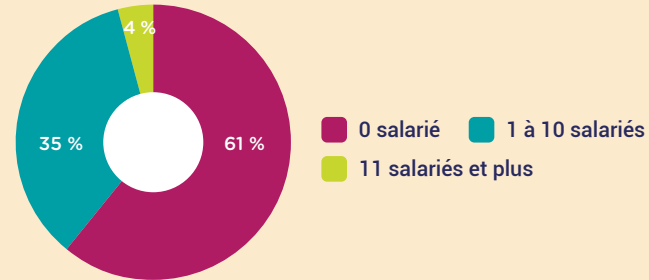


22 424
ENTREPRISES

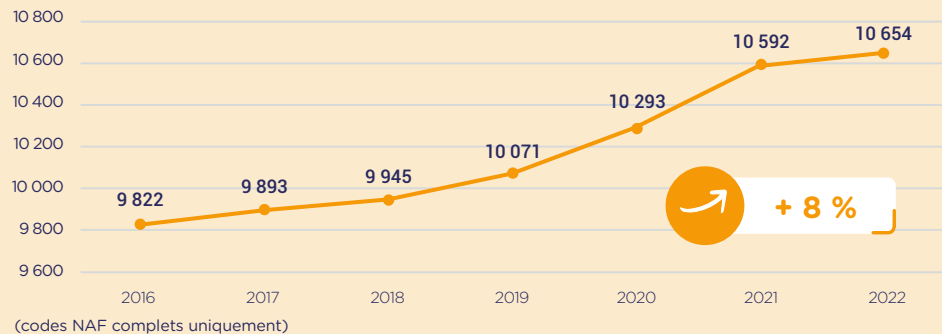
ENTREPRISES

| | |
|--|-------|
| Réparation automobile | 9 732 |
| Commerce automobile | 6 400 |
| Enseignement de la conduite | 1 517 |
| Commerce d'équipements automobiles | 1 119 |
| Commerce et réparation de motocycles | 903 |
| Contrôle technique | 766 |
| Location de véhicules | 694 |
| Commerce et réparation de poids lourds | 620 |
| Stations-service | 387 |
| Commerce et réparation de cycles | 194 |
| Démolition-recyclage | 50 |
| Parcs de stationnement | 42 |
| Stations de lavage | ND |

UNE MAJORITÉ DE PETITES ENTREPRISES



LES ÉTABLISSEMENTS EMPLOYEURS ONT PROGRESSÉ DE + 8 % DEPUIS 2016



SALARIÉS

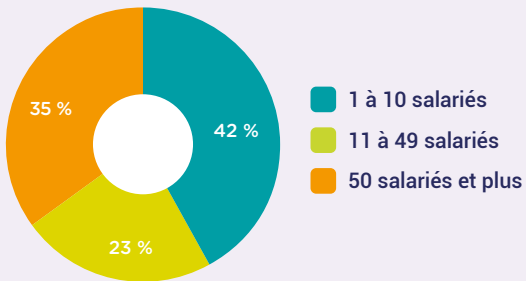
CARACTÉRISTIQUES DES SALARIÉS

EN AUVERGNE-RHÔNE-ALPES

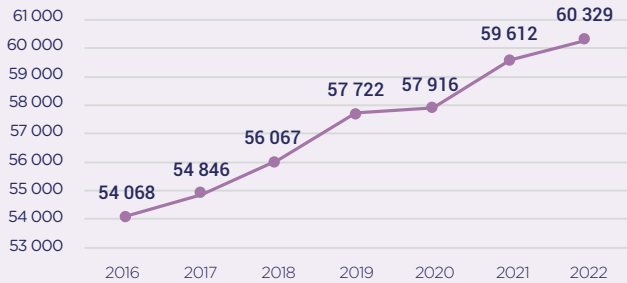
61 502 SALARIÉS

| | |
|--|--------|
| Réparation automobile | 21 088 |
| Commerce automobile | 19 614 |
| Commerce et réparation de poids lourds | 4 272 |
| Commerce d'équipements automobiles | 3 993 |
| Enseignement de la conduite | 3 311 |
| Stations-service | 2 277 |
| Location de véhicules | 2 023 |
| Commerce et réparation de motos | 1 820 |
| Contrôle technique | 1 572 |
| Commerce et réparation de cycles | 568 |
| Démolition-recyclage | 497 |
| Parcs de stationnement | 467 |
| Stations de lavage | ND |

PLUS DE 4 SALARIÉS SUR 10 SONT EMPLOYÉS DANS UNE ENTREPRISE DE MOINS DE 11 SALARIÉS



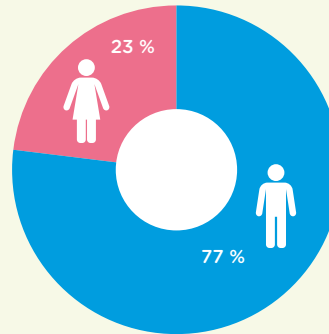
UN EMPLOI SALARIÉ EN PROGRESSION



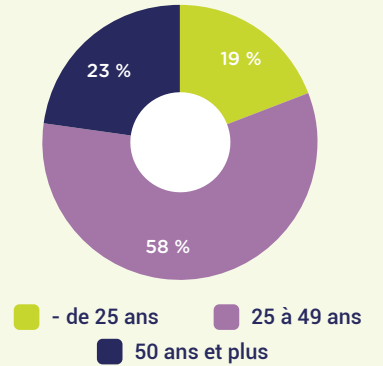
+ 717 salariés en 2022 (+ 1,2 %)

+ 6 261 salariés depuis 2016 (+ 12 %)

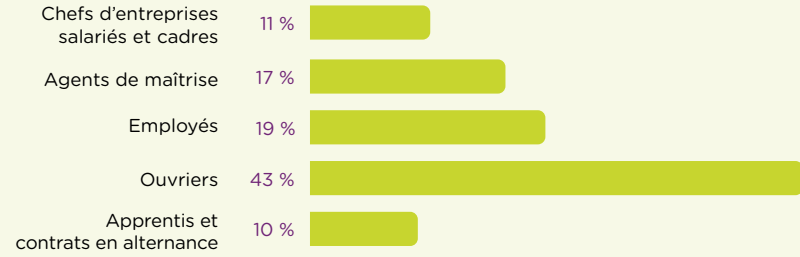
PLUS DE 3 SALARIÉS SUR 4 SONT DES HOMMES



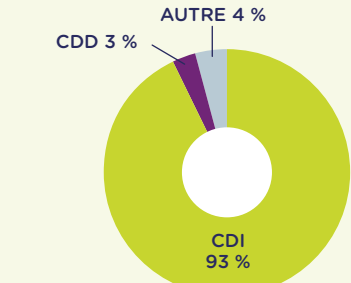
PRÈS DE 2 SALARIÉS SUR 10 ONT MOINS DE 25 ANS



1 SALARIÉ SUR 10 EST EN CONTRAT D'ALTERNANCE



PLUS DE 9 SALARIÉS SUR 10 EN CDI

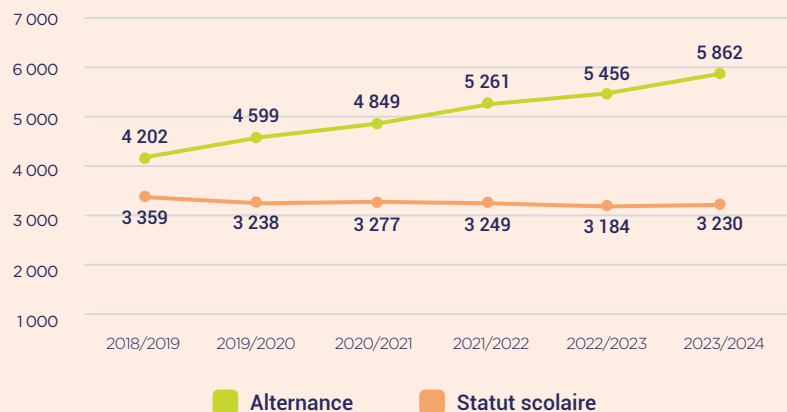


(hors alternants)





64 % D'ALTERNANTS EN AUVERGNE-RHÔNE-ALPES



+ 406 alternants à la rentrée 2023
(+ 7,4 %)

+ 1 660 alternants depuis 2018
(+ 40 %)

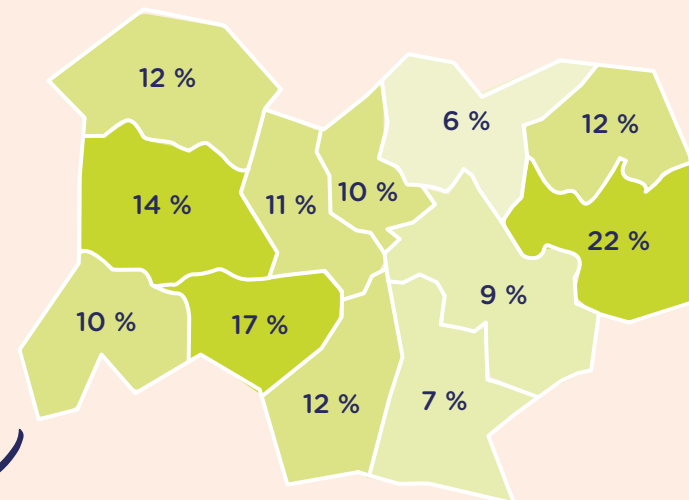
EN AUVERGNE-RHÔNE-ALPES

9 092
JEUNES
EN FORMATION
DONT 64 %
EN ALTERNANCE



ZOOM SUR L'ALTERNANCE

LES ALTERNANTS FORMÉS SUR LES DOMAINES TECHNIQUES REPRÉSENTENT 11 % DES SALARIÉS DU COMMERCE ET DE LA RÉPARATION AUTOMOBILE EN AUVERGNE-RHÔNE-ALPES



FRANCE
10 %

AUVERGNE-RHÔNE-ALPES
11 %

LA FILIÈRE MAINTENANCE VP EST LA PLUS IMPORTANTE

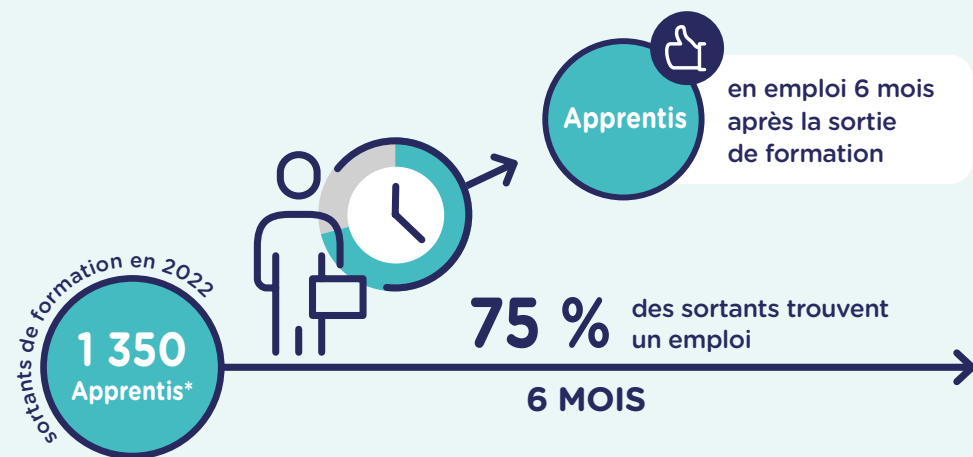
| Filière | Alternance | | Statut scolaire | |
|----------------------|--------------|--------------|-----------------|--------------|
| | Effectifs | Répartition | Effectifs | Répartition |
| Maintenance VP | 3 527 | 60 % | 1 880 | 58 % |
| Carrosserie-Peinture | 1 471 | 25 % | 757 | 23 % |
| Maintenance VI | 375 | 6 % | 341 | 11 % |
| Maintenance Moto | 221 | 4 % | 252 | 8 % |
| Vente automobile | 199 | 3 % | - | - |
| Cycle | 69 | 1 % | - | - |
| Magasinage / PRA | - | - | - | - |
| TOTAL | 5 862 | 100 % | 3 230 | 100 % |

UNE RÉPARTITION PAR DIPLÔME DIFFÉRENTE SELON LE MODE DE FORMATION

| Diplôme/certification | Alternance | | Statut scolaire | |
|---------------------------|--------------|--------------|-----------------|--------------|
| | Effectifs | Répartition | Effectifs | Répartition |
| CAP | 2 908 | 50 % | 651 | 20 % |
| Bac professionnel | 1 813 | 31 % | 2 451 | 76 % |
| BTS | 406 | 7 % | 128 | 4 % |
| Licence professionnelle | 18 | < 1 % | - | - |
| Certifications de branche | 717 | 12 % | - | - |
| TOTAL | 5 862 | 100 % | 3 230 | 100 % |

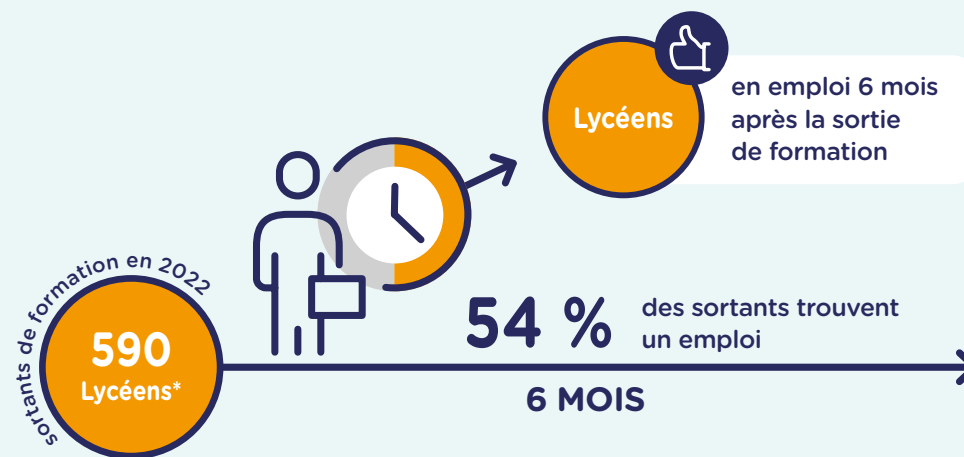


75 % DES APPRENTIS FORMÉS DANS LES DOMAINES SPÉCIFIQUES DE LA BRANCHE EN AUVERGNE-RHÔNE-ALPES SONT EN EMPLOI SIX MOIS APRÈS LA SORTIE DE FORMATION



* Chiffre estimé, hors TFP Vendeur Automobile

54 % DES LYCÉENS FORMÉS DANS LES DOMAINES SPÉCIFIQUES DE LA BRANCHE EN AUVERGNE-RHÔNE-ALPES SONT EN EMPLOI SIX MOIS APRÈS LA SORTIE DE FORMATION



* Chiffre estimé

PLUS LE NIVEAU DE FORMATION AUGMENTE, PLUS L'INSERTION PROFESSIONNELLE PROGRESSE ET LA POURSUITE D'ÉTUDES SE RÉDUIT

| APPRENTIS AUTO | Taux de poursuite d'études | Taux d'emploi | LYCÉENS AUTO | Taux de poursuite d'études | Taux d'emploi |
|-----------------------------------|----------------------------|---------------|-------------------|----------------------------|---------------|
| CAP | 48 % | 66 % | CAP | 47 % | 38 % |
| Bac professionnel | 39 % | 77 % | Bac professionnel | 46 % | 57 % |
| BTS | 28 % | 88 % | BTS | 37 % | 71 % |
| Titre à finalité professionnelle* | 14 % | 85 % | | | |
| TOTAL** | 40 % | 75 % | TOTAL** | 46 % | 54 % |

* TFP TEAVA RAV-VL MC CTC ** y compris Mentions complémentaires





EN ALTERNANCE

LES PRINCIPALES CERTIFICATIONS DE BRANCHE EN ALTERNANCE EN AUVERGNE-RHÔNE-ALPES EN 2023/2024

| Certification de branche | Effectifs |
|--|------------|
| TFP Vendeur Automobile | 199 |
| TFP Technicien Expert Après-Vente Automobile | 149 |
| TFP Carrossier-Peintre | 101 |
| TFP Mécanicien Automobile | 77 |
| TFP Conseiller Technique Cycles | 39 |
| Autres | 152 |
| TOTAL | 717 |

LES CERTIFICATIONS DE BRANCHE BÉNÉFICIENT D'UNE TRÈS BONNE INSERTION PROFESSIONNELLE

Insertion professionnelle des certifications de branche en alternance mobilisées en Auvergne-Rhône-Alpes (chiffres nationaux)

| | |
|--|------|
| TFP Vendeur Automobile | 94 % |
| TFP Technicien Expert Après-Vente Automobile | 98 % |
| TFP Carrossier-Peintre | 95 % |
| TFP Mécanicien Automobile | NS |
| TFP Conseiller Technique Cycles | 86 % |

NS : non significatif

LES AUTRES DISPOSITIFS

A DESTINATION DES DEMANDEURS D'EMPLOI

| Nombre de personnes présentées à l'examen en 2023 | |
|---|----|
| TFP Mécanicien Cycles | 55 |
| CQP Contrôleur Technique Véhicules Légers | 17 |
| CQP Opérateur Vitrage | 8 |
| Autres | 12 |

EN FORMATION CONTINUE

| Nombre de personnes présentées à l'examen en 2023 | |
|--|----|
| TFP Mécanicien Cycles | 30 |
| CQP Responsable d'Unité d'Enseignement de la Sécurité Routière et de la Conduite | 28 |
| CQP Dépanneur-Remorqueur Poids Lourds | 8 |

À SAVOIR

Les certifications de branche rassemblent deux types de formation :

Les **TFP** : Titres à Finalité Professionnelle, accessibles via l'apprentissage

Les **CQP** : Certificats de Qualification Professionnelle



LA PAROLE AU RESPONSABLE TERRITORIAL ANFA



Cette année, de nouveaux CQP/TFP régionaux correspondant à des métiers en tension sur le territoire (CQP Contrôle technique VL et PL, Opérateur Vitrage, Dépanneur Remorqueur PL, Formateur aux Métiers de l'Enseignement et de la Sécurité Routière) ont été mis en place. Ces certifications sont venues compléter une offre cœur de métiers adaptée aux besoins des professionnels du secteur. Elles sont donc naturellement plébiscitées par ces derniers d'autant plus qu'elles s'adressent à différents types de public : les jeunes, les personnes en reconversion ou encore les salariés en poste.

SÉBASTIEN BONNET
Responsable territorial Auvergne-Rhône-Alpes



L'ESSENTIEL



Le REGIOSCOPE présente les données statistiques nécessaires à la compréhension et l'analyse de l'évolution de l'emploi et de la formation au sein des métiers des services de l'automobile sur le territoire. Il vise à aider les acteurs régionaux à mieux évaluer et anticiper les besoins en compétences dans les filières de formation spécifiques des services de l'automobile.

Dans cet objectif, le REGIOSCOPE présente de manière synthétique les données pertinentes pour cette compréhension :

- L'évaluation des entreprises permet de spécifier les différentes activités qui composent la branche des services de l'automobile et de peser le poids prédominant de la vente et de réparation automobile. La répartition par taille montre la part importante de TPE dans le secteur (p.3).
- Les données sur le parc automobile et l'évaluation des immatriculations nous montrent une évolution du marché : avec un parc qui augmente et qui vieillit, l'activité des garages progresse. Il est à noter le démarrage des ventes de voitures électriques parmi les ventes de voitures neuves, même si leur nombre reste modeste au regard de l'ensemble du parc, essentiellement thermique à ce jour (p.3).
- Ces données de marché expliquent, en partie, la progression de l'emploi salarié dans la branche. Un emploi salarié qui est majoritairement masculin, plutôt jeune et qui bénéficie d'une forte stabilité d'emploi avec un recours élevé au CDI. La transmission du métier et des compétences reste une pratique fortement encouragée dans ces entreprises, ainsi le poids des salariés en alternance y est très élevé (p.4).
- Cette tendance se retrouve au niveau des effectifs en formation, majoritairement en alternance et qui continuent de progresser. Ces jeunes bénéficient également d'une meilleure reconnaissance auprès des entreprises : l'insertion professionnelle est, pour eux, plus élevée, particulièrement après une certification de branche (p. 5-7).



MÉTHODOLOGIE

Le champ étudié correspond aux activités couvertes par la branche des services de l'automobile (IDCC 1090) :

- Les codes naf : 4511Z, 4519Z, 4520A, 4520B, 4532Z, 4540Z, 4730Z, 7120A, 7711A, 7711B, 8553Z, 4677Z, 4764Z, 5221Z, 7739Z, 8129B, 9529Z (en italique : uniquement activités spécifiques à la branche)
- Les effectifs en formation présentés correspondent aux diplômes et certifications spécifiques aux métiers des services de l'automobile mentionnés dans le répertoire national des certifications de services de l'automobile (RNCSA).

Les statistiques présentées dans ce REGIOSCOPE proviennent :

- des enquêtes réalisées par l'ANFA (Effectifs en formation, Insertion des titulaires d'une certification de branche)
- et de la statistique publique (INSEE, IRP AUTO, URSSAF, SOES, InserJeunes)
- Depuis 2023, les chiffres de l'emploi salarié diffusés par l'URSSAF incluent désormais les apprentis.

Les parcs :

- Véhicule utilitaire léger : Camionnettes et Véhicules avec Aménagement Spécifique avec un PTAC (poids total avec charge) \leq 3,5 tonnes
- Véhicules industriels : Camions, tracteurs routiers et Véhicules avec Aménagement Spécifique avec un PTAC (poids total avec charge) $>$ 3,5 tonnes

Les dispositifs d'insertion :

- Les données d'insertion professionnelle pour les lycéens et les apprentis sont issues du dispositif Inserjeunes. Elles résultent d'un rapprochement de bases de données administratives (base de scolarité et DSN).
- Les données d'insertion après une certification de branche proviennent d'une enquête réalisée par l'ANFA (auprès des certifiés).



SOURCES

- **Parcs** : Ministère de la transition écologique et de la cohésion des territoires, au 01/01/2023
- **Immatriculations** : Ministère de la transition écologique et de la cohésion des territoires, au 31/12/2023
- **Entreprises** : INSEE SIRENE 2020
- **Établissements employeurs** : URSSAF 2022
- **Emploi salarié** : URSSAF 2022, IRPAUTO 2022
- **Caractéristiques des salariés** : INSEE BTS 2021, en ETP (taille d'entreprise, âge, CSP, contrat), en postes (genre)
- **Formation initiale** : ANFA 2023/2024
- **Insertion des apprentis et lycéens** : Inserjeunes, sortants 2021 et 2022 à 6 mois, certifications spécifiques à la branche
- **Insertion certifications de branche** : ANFA, enquête insertion certifications sortants 2022 à 6 mois
- **Métiers** : INSEE RGP 2020, traitement ANFA, salariés et apprentis uniquement

À propos de l'ANFA

L'ANFA est chargée par la Commission Paritaire Nationale de la mise en oeuvre de dispositifs relevant de la politique nationale de formation de la branche des Services de l'Automobile. À ce titre, l'ANFA :

- anime l'Observatoire des métiers des services de l'automobile (OPMQ de branche) et apporte une expertise dans le cadre de la GPEC,
- propose une ingénierie des dispositifs de formation professionnelle,
- élabore des certifications,
- assure la promotion des métiers,
- développe l'apprentissage, notamment via les réseaux des CFA Pilotes.

Directrice de la publication : Dominique Faivre-Pierret
Directrice de rédaction : Valérie Chiron
Rédaction : Philippe Le Gall
Édition et création : Service Communication ANFA

Observatoire ANFA
2, rue Capella - 44470 Carquefou
Tél. : 02 44 76 21 50
observatoire@anfa-auto.fr • www.anfa-auto.fr