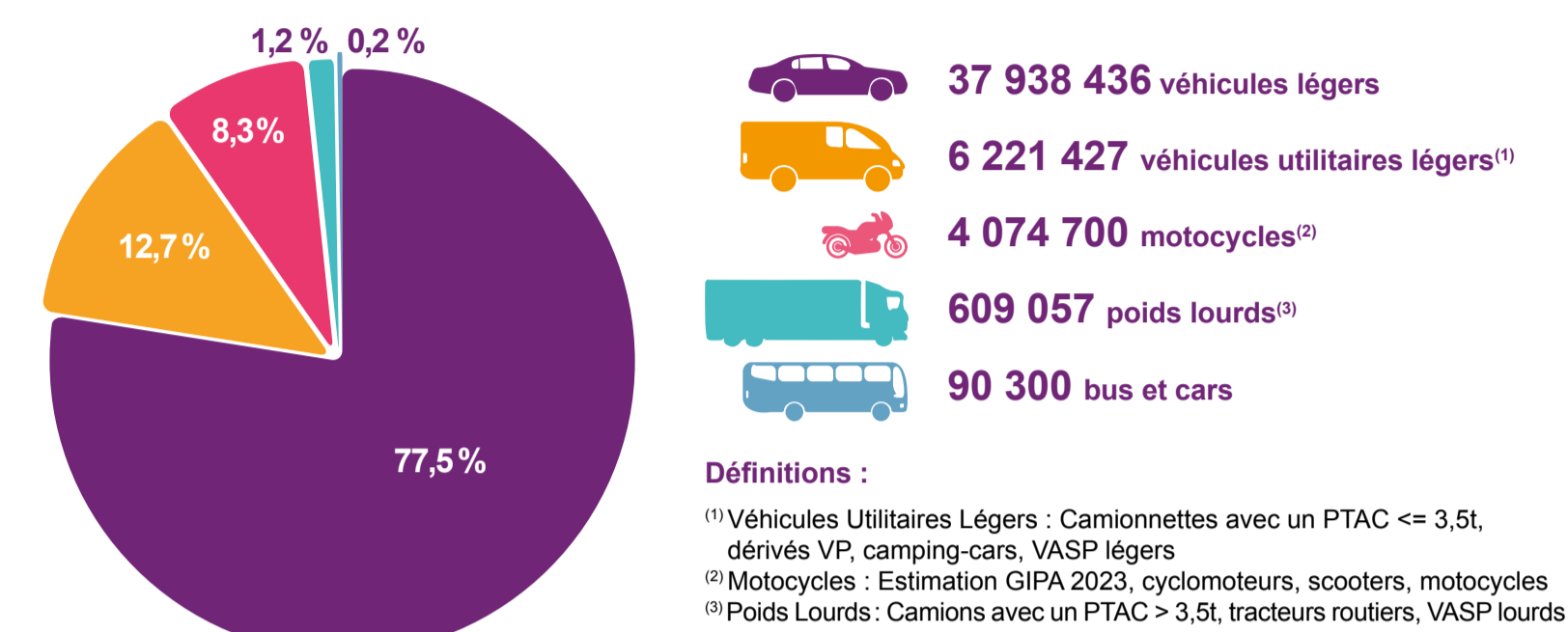


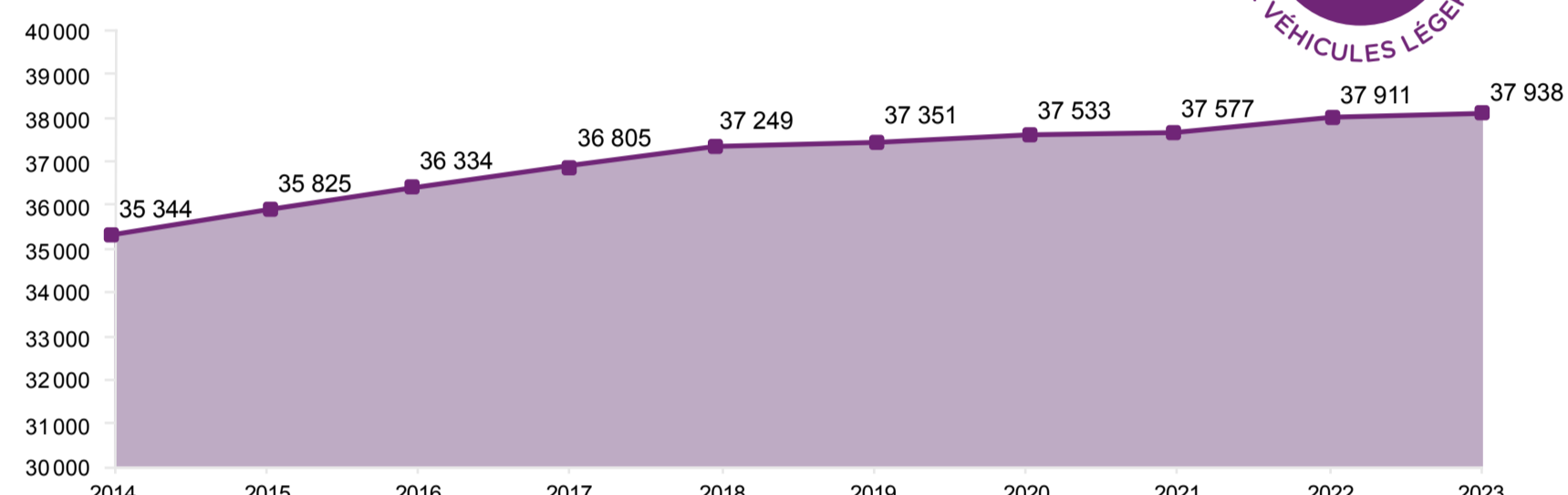
48,9 MILLIONS DE VÉHICULES

RÉPARTITION DU PARC

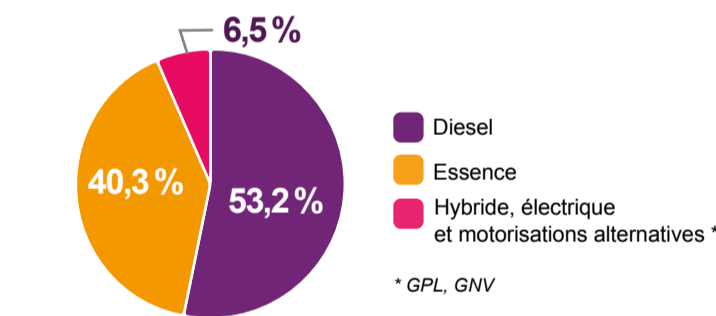


Définitions :
⁽¹⁾ Véhicules Utilitaires Légers : Camionnettes avec un PTAC <= 3,5t, dérivés VP, camping-cars, VASP légers
⁽²⁾ Motocyclo : Estimation GIPA 2023, cyclomoteurs, scooters, motocyclo
⁽³⁾ Poids Lourds : Camions avec un PTAC > 3,5t, tracteurs routiers, VASP lourds
 *PTAC : poids total autorisé en charge - VASP : véhicule automateur spécialisé

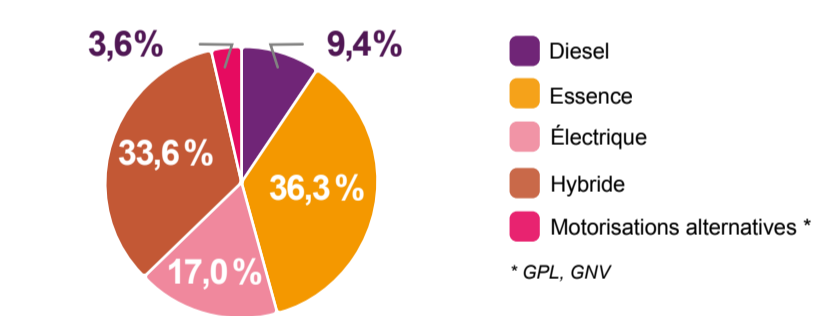
ÉVOLUTION DU PARC DE VÉHICULES LÉGERS (en milliers)



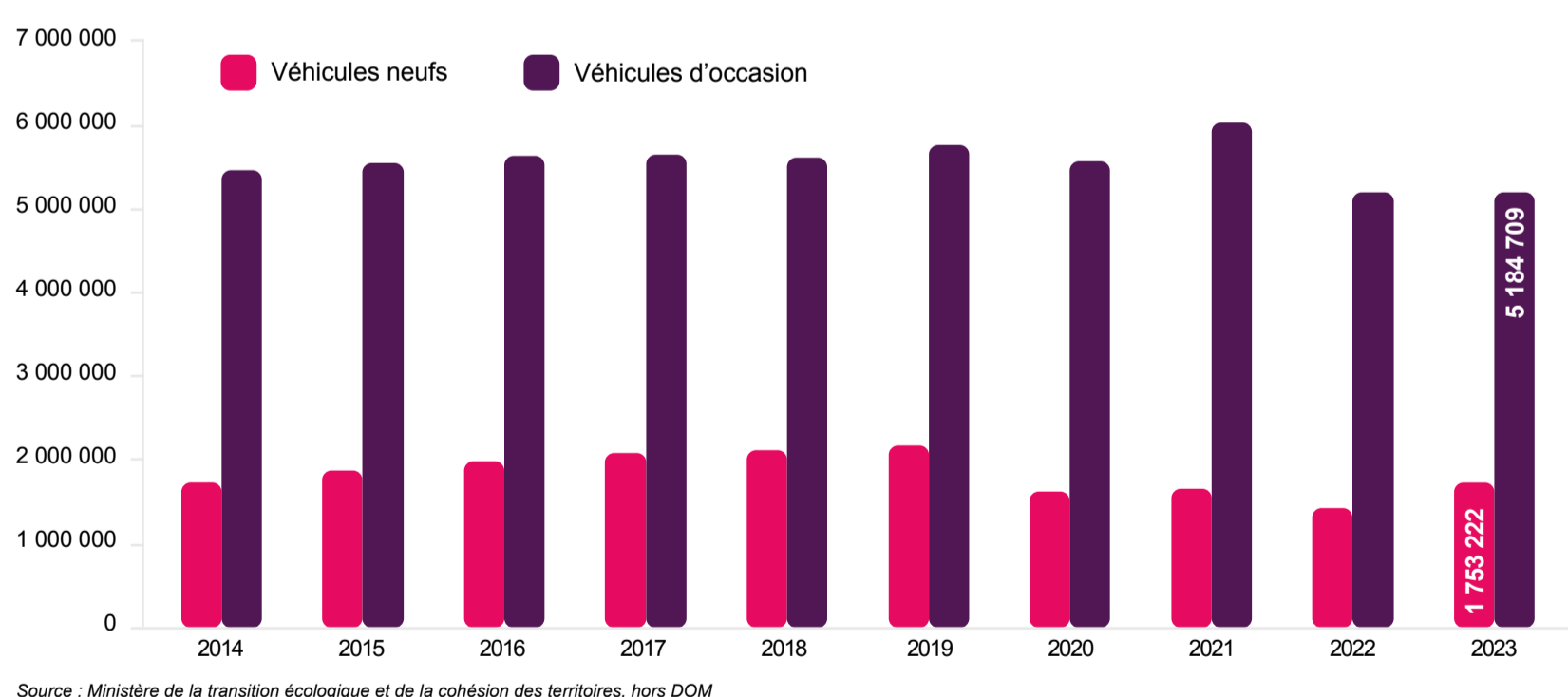
RÉPARTITION DU PARC DE VÉHICULES LÉGERS PAR MOTORISATION



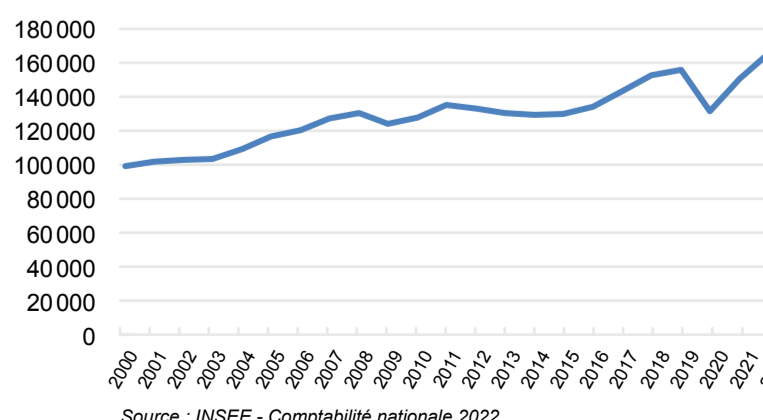
RÉPARTITION DES IMMATRICULATIONS DE VÉHICULES LÉGERS NEUFS PAR MOTORISATION



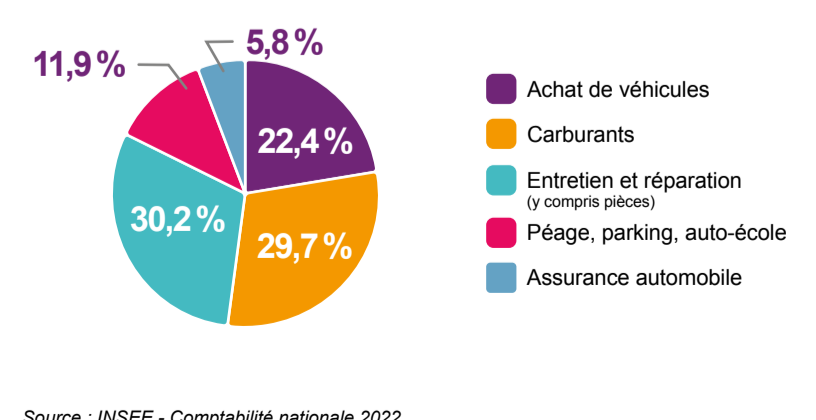
ÉVOLUTION DES IMMATRICULATIONS DE VÉHICULES LÉGERS



DÉPENSES DE MOTORISATION DES MÉNAGES (en millions d'euros courant)



DÉPENSES DE MOTORISATION PAR FONCTION EN 2022 (en millions d'euros courant)

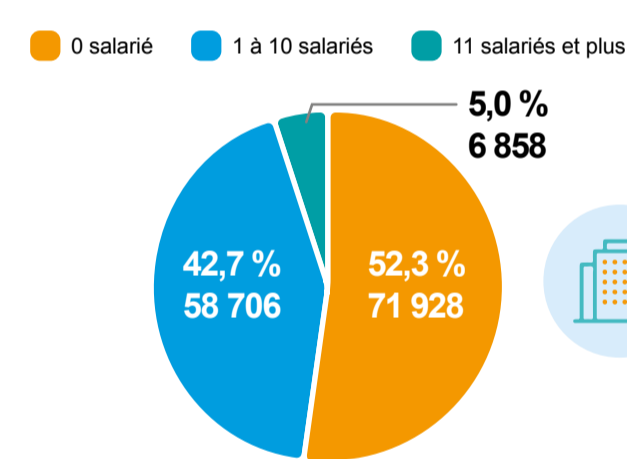


137 500 ENTREPRISES - 468 000 SALARIÉS 560 000 ACTIFS OCCUPÉS (salariés + indépendants)

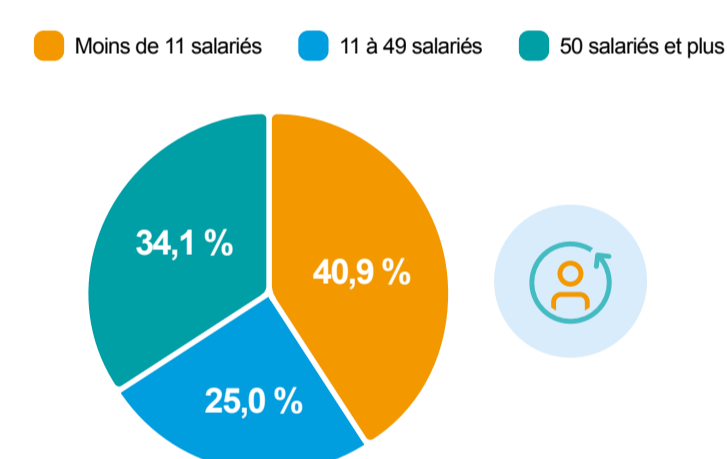
ENTREPRISES Répartition	Effectifs	ACTIVITÉS	Code NAF	SALARIÉS	
				Effectifs	Répartition
26,6%	36 524	Commerce automobile	4511Z	164 499	35,2%
42,1%	57 835	Réparation automobile	4520A	140 750	30,1%
2,7%	3 655	Commerce et réparation de véhicules industriels	4519Z - 4520B	28 036	6,0%
4,3%	5 909	Commerce de détail d'équipements automobiles	4532Z	31 089	6,6%
1,9%	2 618	Commerce de détail de carburants en magasin spécialisé	4730Z	16 927	3,6%
4,5%	6 150	Commerce et réparation de motocyclo	4540Z	15 058	3,2%
0,9%	1 231	Commerce et réparation de cycles	4764Z - 9529Z	2 687	0,6%
3,9%	5 380	Contrôle technique automobile	7120A	12 900	2,8%
8,2%	11 317	Écoles de conduite	8553Z - 8559B	28 085	6,0%
3,1%	4 213	Location courte durée	7711A - 7739Z	14 459	3,1%
1,4%	1 865	Location longue durée	7711B	4 709	1,0%
0,3%	382	Démolisseurs-recycleurs	4532Z - 4677Z	3 131	0,7%
0,3%	413	Parcs de stationnement	5221Z	5 228	1,1%
ND	ND	Stations de lavage	8129B	ND	ND
100%	137 492	Total Branche		467 558	100%

Source : Données entreprises 2021 - INSEE - SIE 2021
 Données salariés 2022 - URSSAF 2022 codes NAF complets, IRPAUTO 2022 codes NAF partagés (hors apprentis)
 *ND : Non déterminé

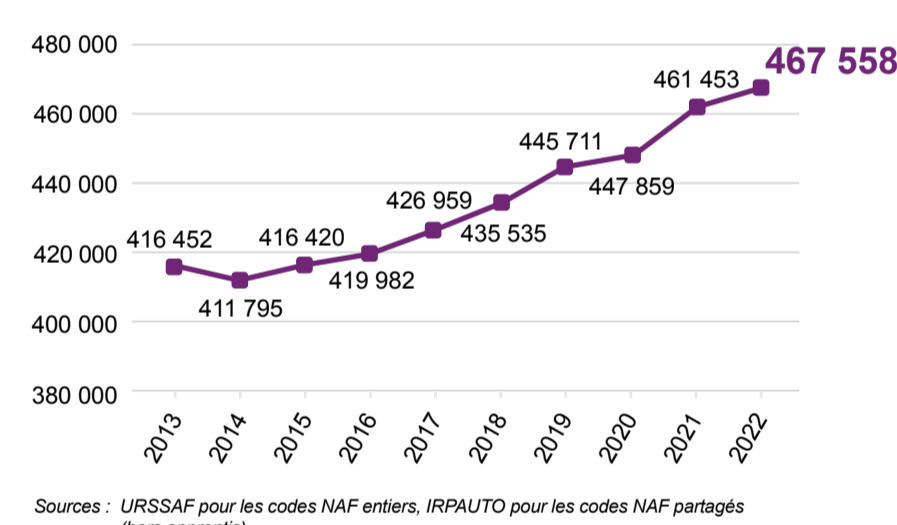
RÉPARTITION DES ENTREPRISES PAR EFFECTIF



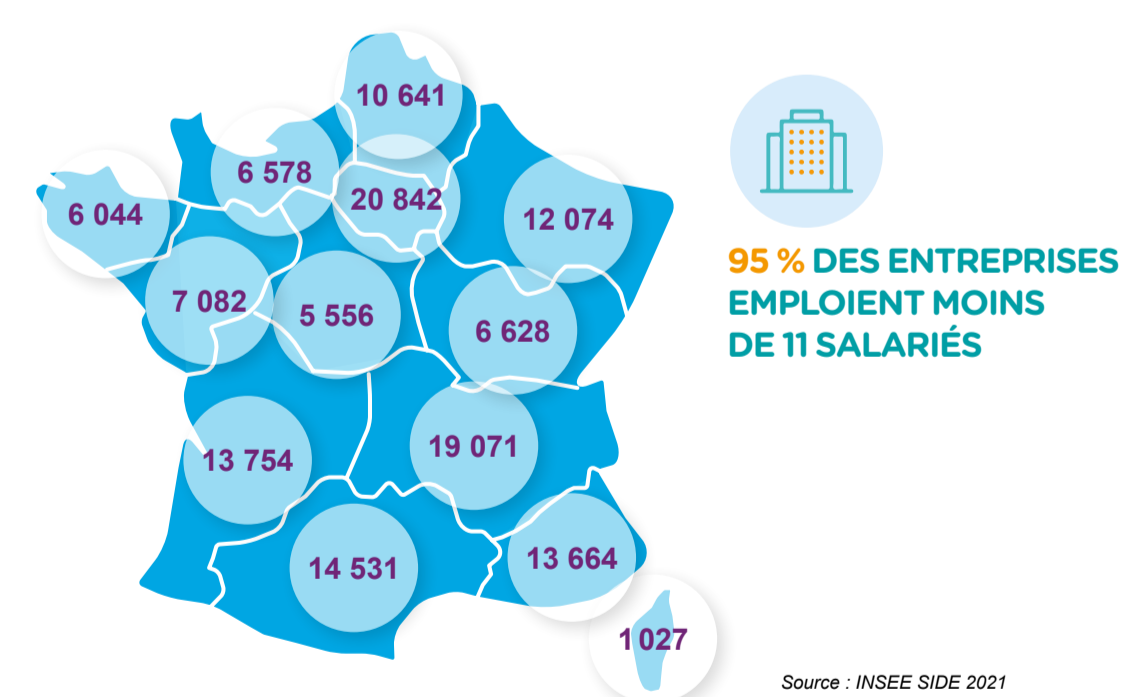
RÉPARTITION DES SALARIÉS PAR TAILLE D'ENTREPRISE



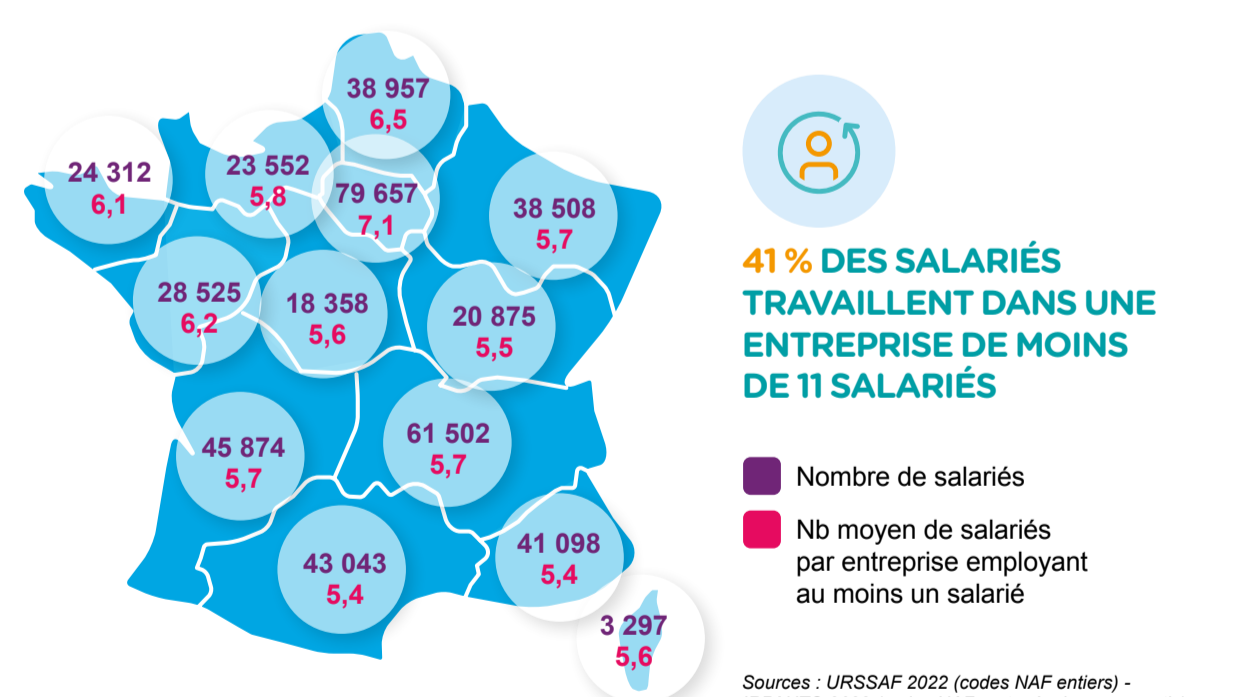
ÉVOLUTION DU NOMBRE DE SALARIÉS DE LA BRANCHE



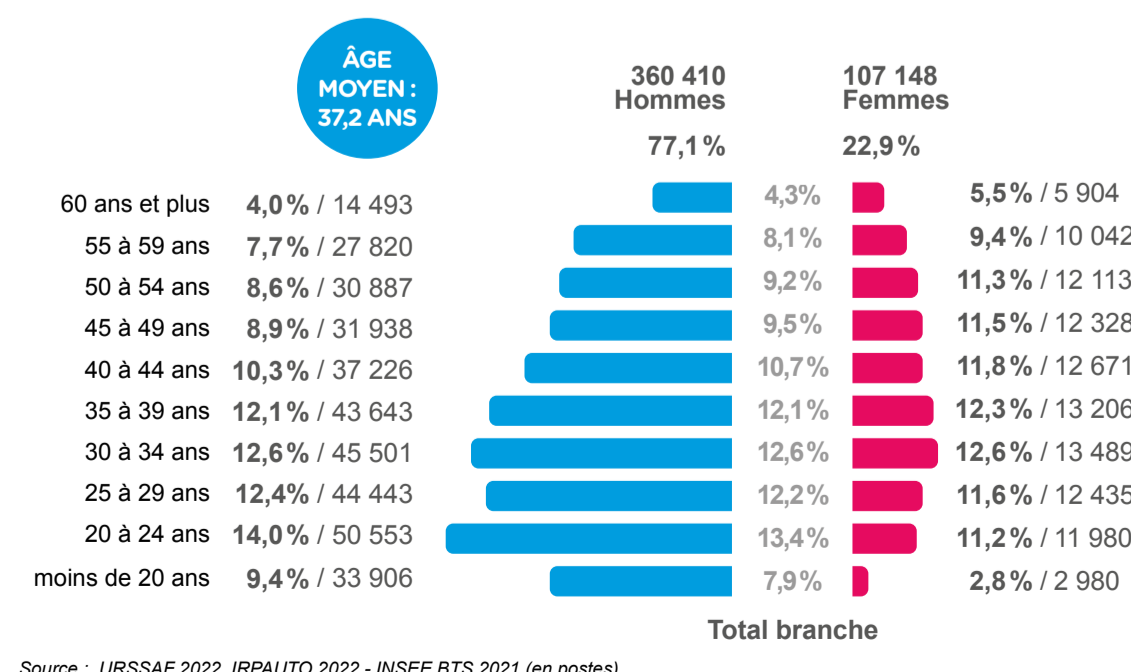
RÉPARTITION DES ENTREPRISES PAR RÉGION



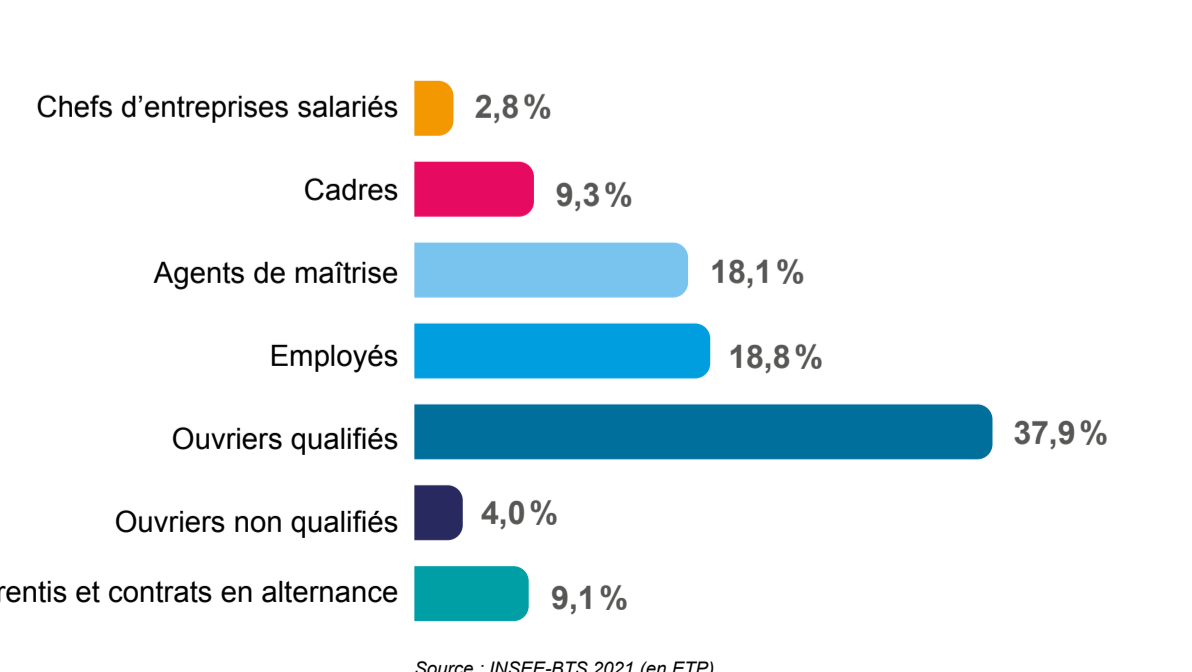
RÉPARTITION DES SALARIÉS PAR RÉGION



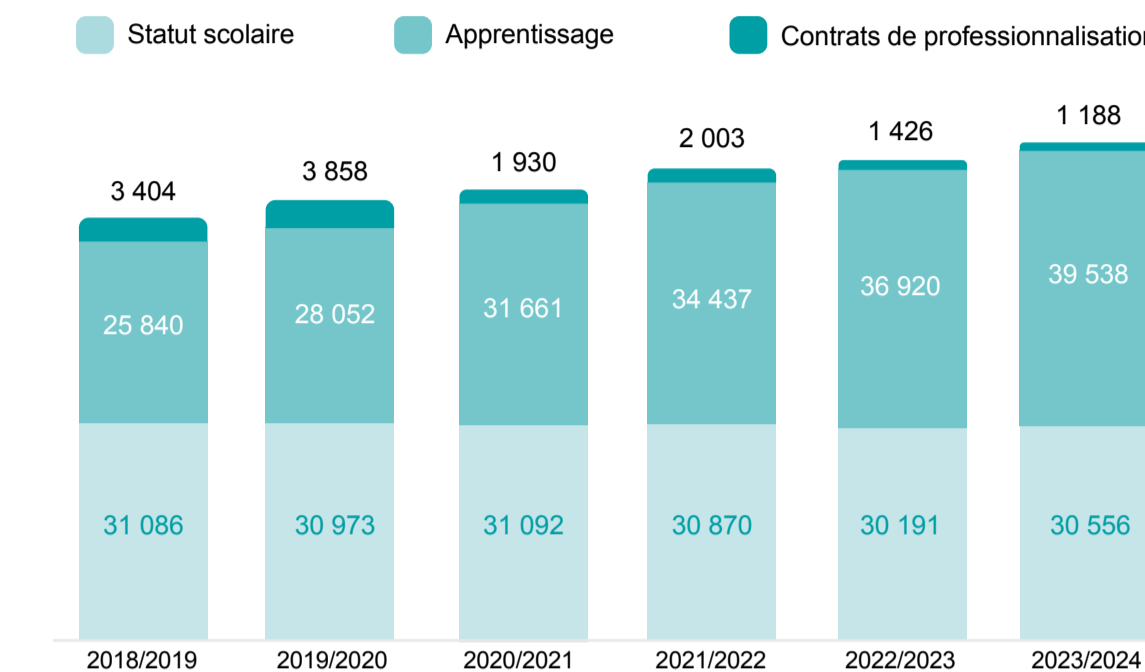
SALARIÉS SELON L'ÂGE ET LE GENRE



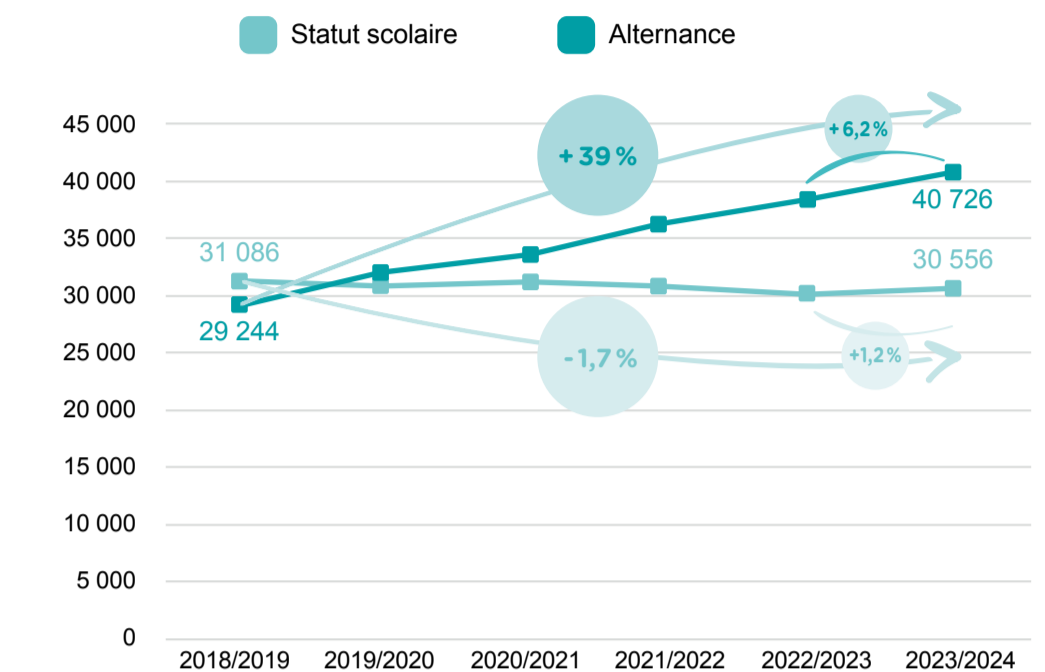
SALARIÉS SELON LES CSP*



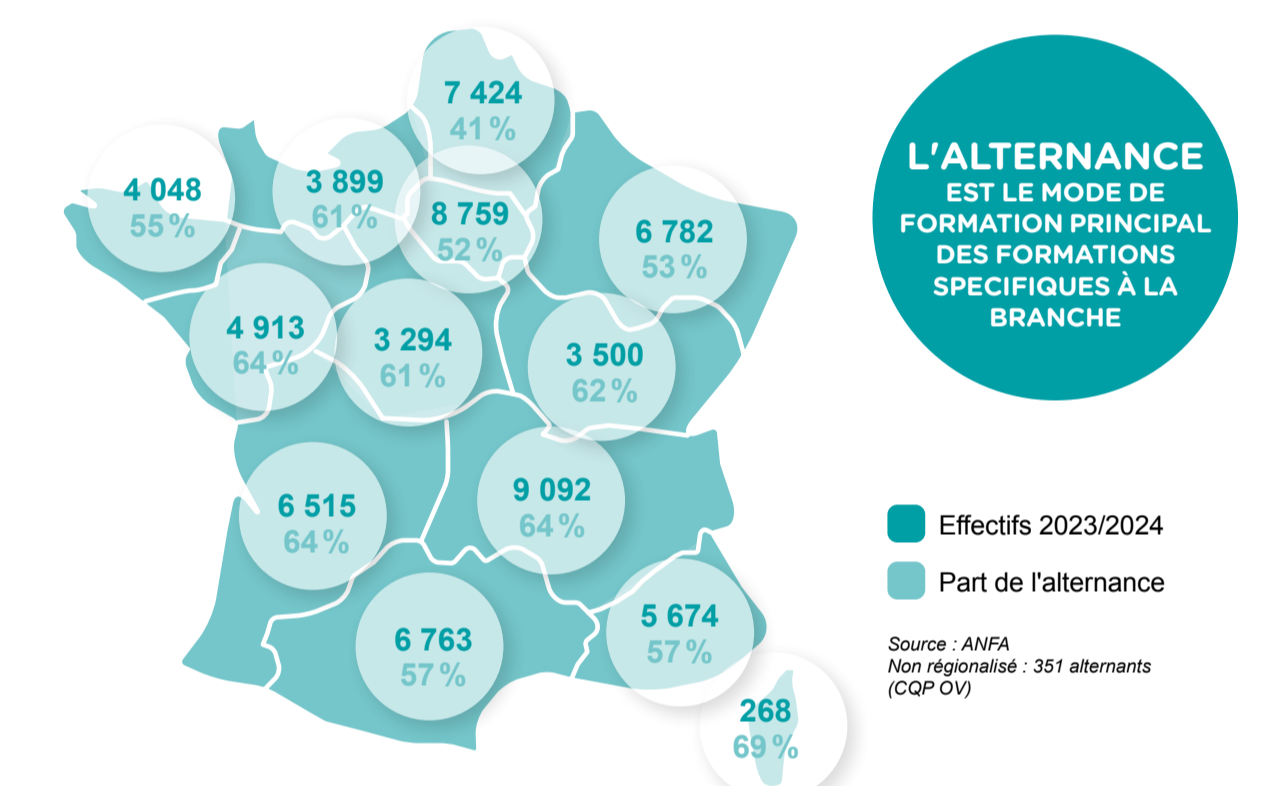
71 282 JEUNES EN FORMATION DANS LES DOMAINES SPÉCIFIQUES DE LA BRANCHE



73% DES APPRENTIS ET 46% DES LYCÉENS ISSUS DE CES FORMATIONS SONT EN EMPLOI SIX MOIS APRÈS LA SORTIE DE FORMATION.
 Source : InserJeunes sortants 2022



EFFECTIFS RÉGIONAUX ET PART DE L'ALTERNANCE



EFFECTIFS PAR DIPLÔME

	Effectifs	Répartition	Part de l'alternance
Niveau 3			
CAP	24 340	34,1%	76%
Niveau 4			
Bac Professionnel	36 546	51,3%	37%
Autre certification*	24	< 0,1%	0%
Niveau 5			
BTS	5 231	7,3%	72%
Autre certification*	67	0,1%	31%
Niveau 6 et 7			
Licence professionnelle	100	0,1%	100%
Titre d'Ingénieur	61	0,1%	100%
Autre certification*	15	< 0,1%	0%
CQP & titres à finalité professionnelle de branche	4 898	6,9%	100%
Total	71 282	100%	57%

Source : ANFA 2023/2024
 * Titres de l'ESCAP

EFFECTIFS PAR FILIÈRE

	Effectifs	Répartition	Part de l'alternance
Maintenance véhicules particuliers	43 114	60,5%	56%
Carrosserie-peinture	15 941	22,4%	60%
Maintenance véhicules industriels	5 628	7,9%	58%
Maintenance motocyclo	4 700	6,6%	42%
Vente automobile	1 434	2,0%	94%
Cycles	441	0,6%	100%
Magasinage / PRA	24	< 0,1%	100%
Total	71 282	100%	57%

Source : ANFA 2023/2024

3 450 JEUNES FEMMES EN FORMATION DANS LES DOMAINES SPÉCIFIQUES DE LA BRANCHE SOIT 5% DES EFFECTIFS

2 101 JEUNES ADULTES ONT ÉTÉ ADMIS EN 2022 À L'EXAMEN DU TITRE PROFESSIONNEL ENSEIGNANT DE LA CONDUITE ET DE LA SÉCURITÉ ROUTIÈRE

ZOOM SUR LES CQP / TITRES À FINALITÉ PROFESSIONNELLE DE BRANCHE



102 687 SALARIÉS FORMÉS

