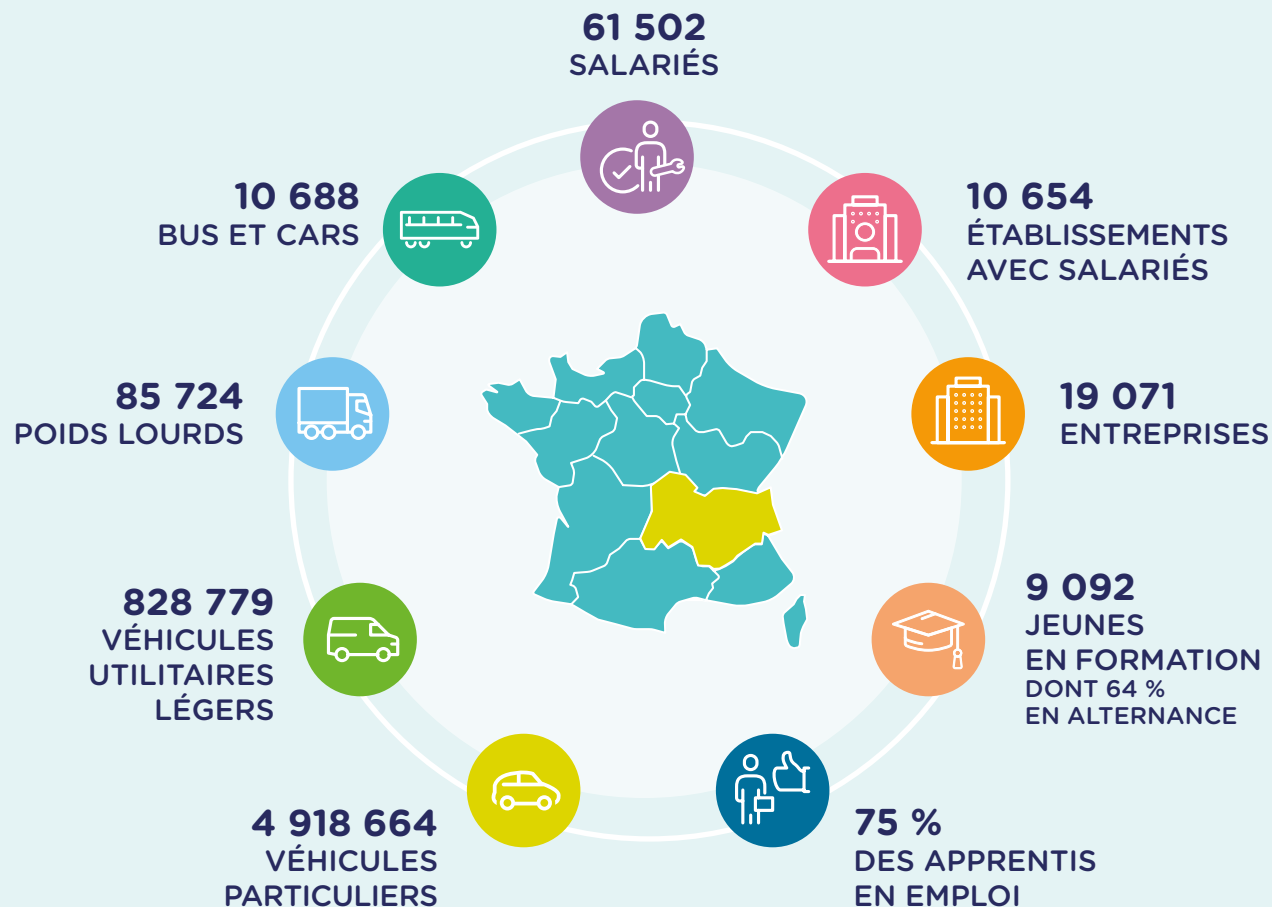
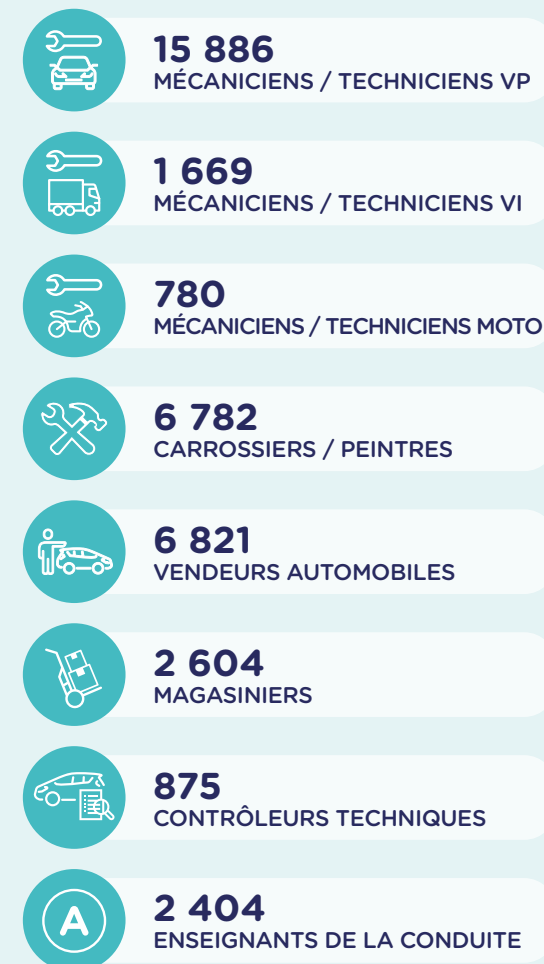


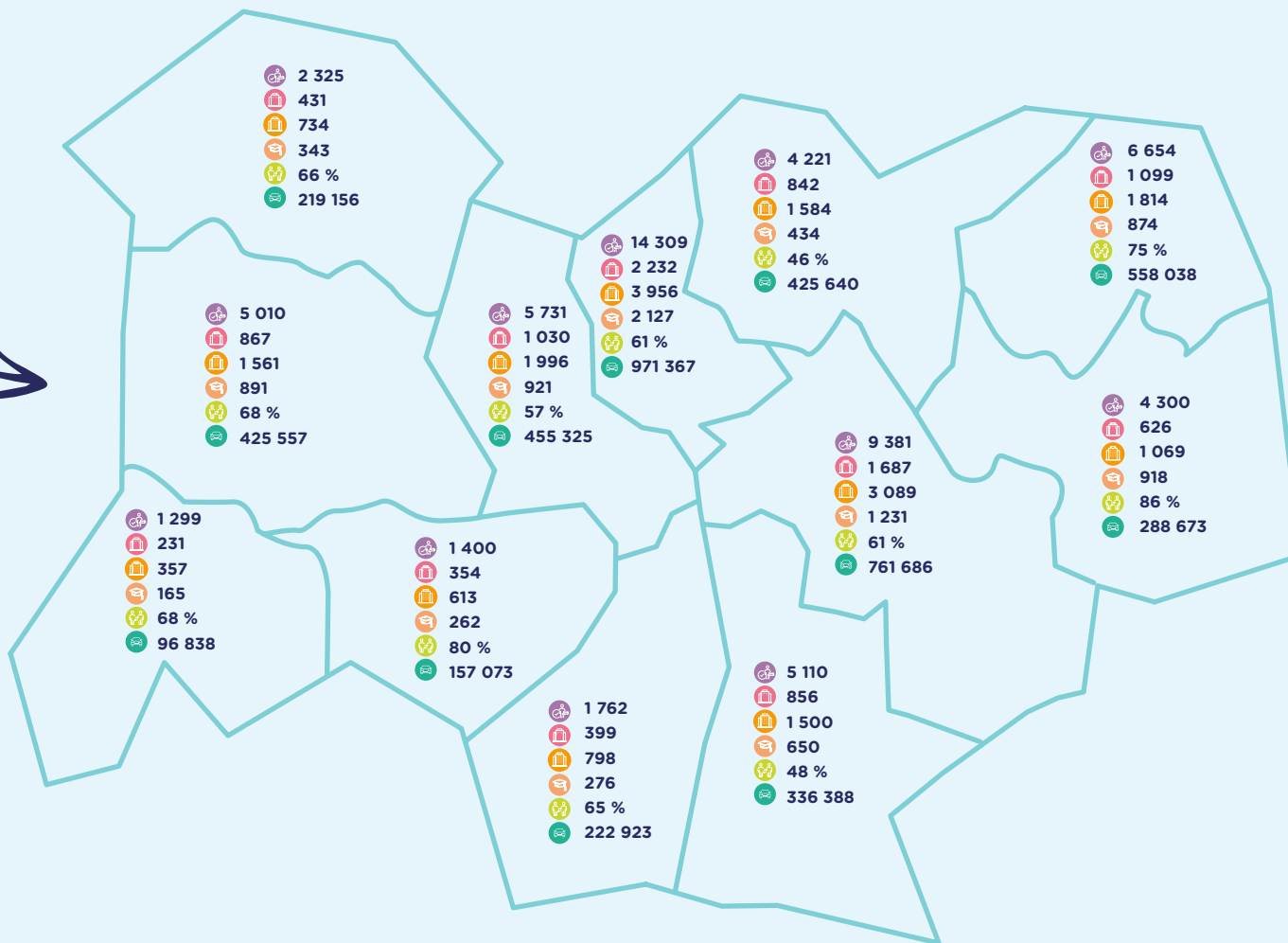


## LES CHIFFRES CLÉS DE L'EMPLOI ET DE LA FORMATION



## LES PRINCIPAUX MÉTIERS





SALARIÉS



ÉTABLISSEMENTS EMPLOYEURS



ENTREPRISES



JEUNES EN FORMATION



PART DE L'ALTERNANCE



VÉHICULES LÉGERS



# PARC CIRCULANT & IMMATRICULATIONS



4 918 664

VÉHICULES PARTICULIERS



828 779

VÉHICULES UTILITAIRES LÉGERS



85 724

POIDS LOURDS

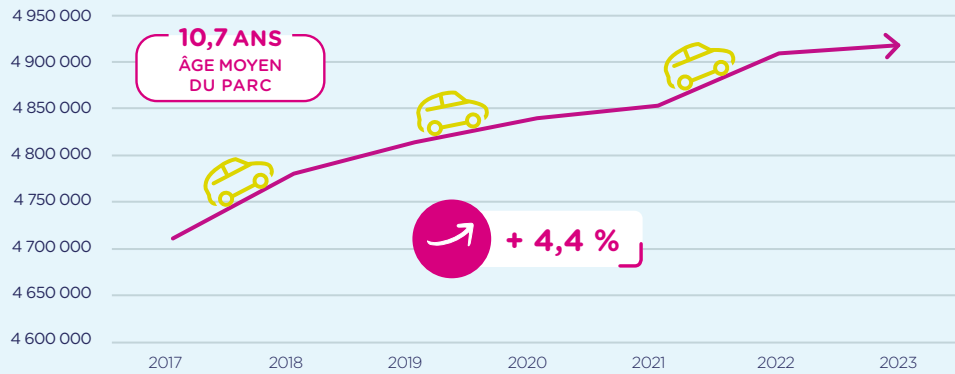


10 688

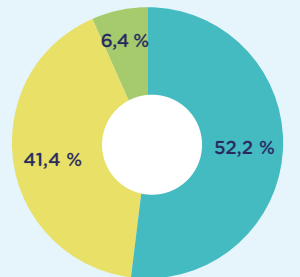
BUS ET CARS

PARC AUTOMOBILE EN 2023

LE PARC AUTOMOBILE A PROGRESSÉ DE + 4,4 % DEPUIS 2017



LE PARC AUTOMOBILE EN 2023



■ Diesel ■ Essence ■ Motorisations alternatives\*

\*Hybrides, électriques, GPL, hydrogène



ZOOM SUR LES IMMATRICULATIONS



**209 945 VÉHICULES NEUFS** immatriculés en 2023 en Auvergne-Rhône-Alpes dont

**17,9 % SONT DES VÉHICULES ÉLECTRIQUES**



**687 603 VÉHICULES D'OCCASION** vendus en 2023 en Auvergne-Rhône-Alpes

# ENTREPRISES ET ÉTABLISSEMENTS

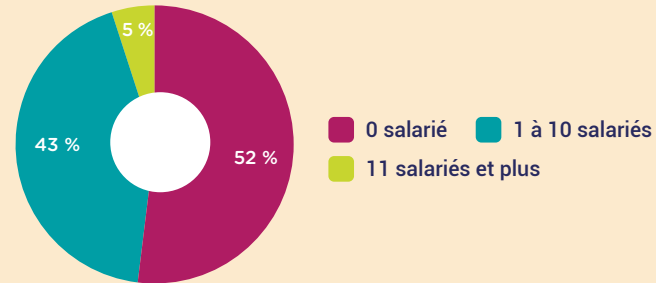


19 071 ENTREPRISES

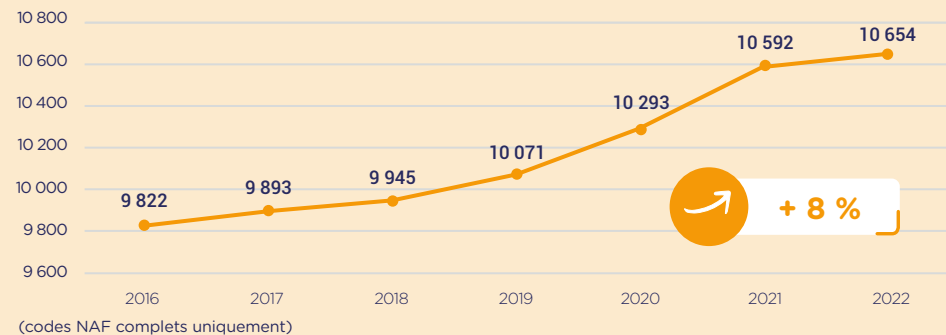
ENTREPRISES

Réparation automobile	8 872
Commerce automobile	4 640
Enseignement de la conduite	1 380
Commerce d'équipements automobiles	872
Commerce et réparation de motocycles	814
Contrôle technique	769
Commerce et réparation de poids lourds	547
Location de véhicules	546
Stations-service	344
Commerce et réparation de cycles	199
Démolition-recyclage	51
Parcs de stationnement	37
Stations de lavage	ND

UNE MAJORITÉ DE PETITES ENTREPRISES



LES ÉTABLISSEMENTS EMPLOYEURS ONT PROGRESSÉ DE + 8 % DEPUIS 2016



# SALARIÉS

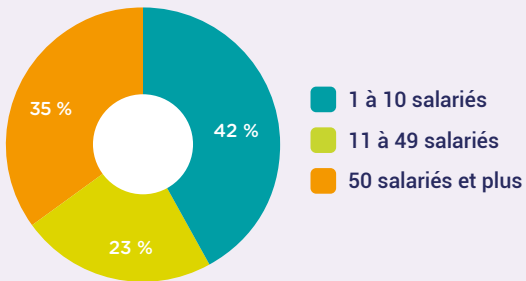
# CARACTÉRISTIQUES DES SALARIÉS

EN AUVERGNE-RHÔNE-ALPES

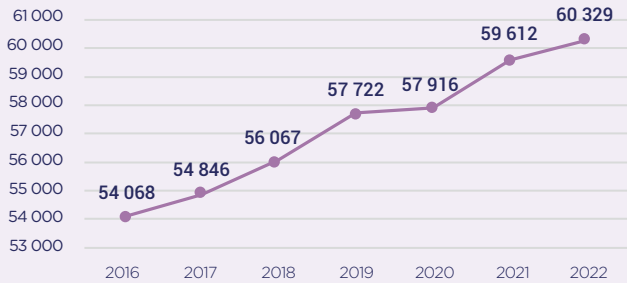
**61 502 SALARIÉS**

Réparation automobile	21 088
Commerce automobile	19 614
Commerce et réparation de poids lourds	4 272
Commerce d'équipements automobiles	3 993
Enseignement de la conduite	3 311
Stations-service	2 277
Location de véhicules	2 023
Commerce et réparation de motos	1 820
Contrôle technique	1 572
Commerce et réparation de cycles	568
Démolition-recyclage	497
Parcs de stationnement	467
Stations de lavage	ND

PLUS DE 4 SALARIÉS SUR 10 SONT EMPLOYÉS DANS UNE ENTREPRISE DE MOINS DE 11 SALARIÉS



UN EMPLOI SALARIÉ EN PROGRESSION

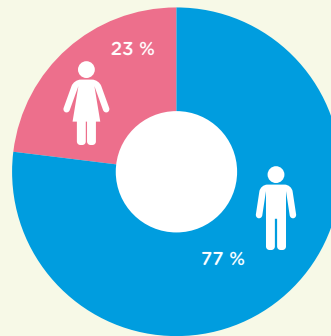


**+ 717 salariés en 2022 (+ 1,2 %)**

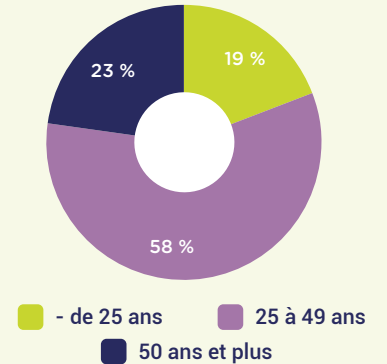
**+ 6 261 salariés depuis 2016 (+ 12 %)**

(codes NAF complets uniquement)

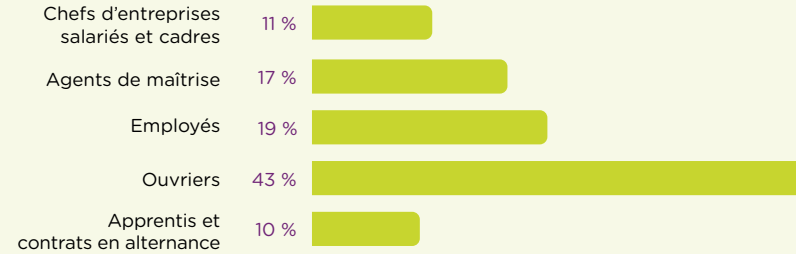
PLUS DE 3 SALARIÉS SUR 4 SONT DES HOMMES



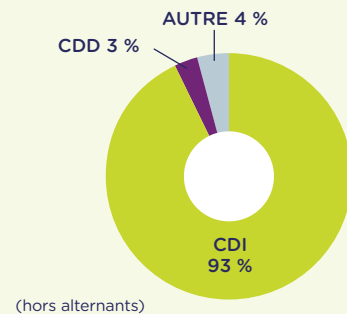
PRÈS DE 2 SALARIÉS SUR 10 ONT MOINS DE 25 ANS



1 SALARIÉ SUR 10 EST EN CONTRAT D'ALTERNANCE

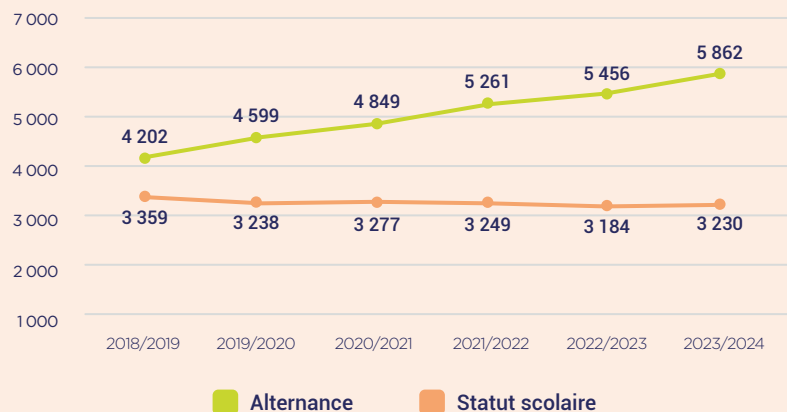


PLUS DE 9 SALARIÉS SUR 10 EN CDI





## 64 % D'ALTERNANTS EN AUVERGNE-RHÔNE-ALPES



**+ 406** alternants à la rentrée 2023  
(+ 7,4 %)

**+ 1 660** alternants depuis 2018  
(+ 40 %)

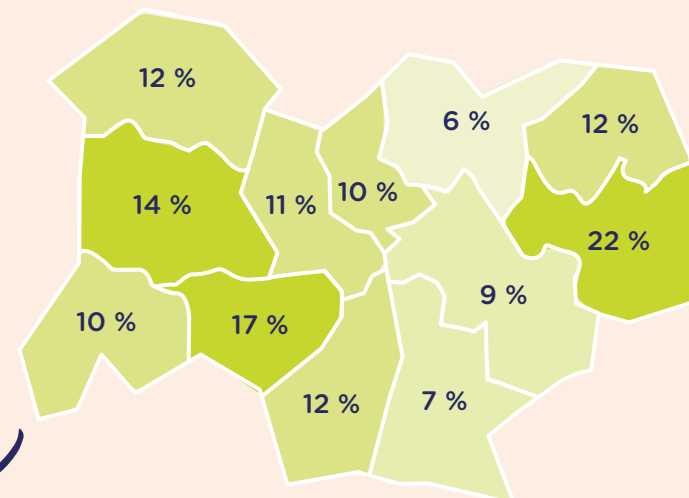
EN AUVERGNE-RHÔNE-ALPES

**9 092**  
JEUNES  
EN FORMATION  
DONT 64 %  
EN ALTERNANCE



## ZOOM SUR L'ALTERNANCE

LES ALTERNANTS FORMÉS SUR LES DOMAINES TECHNIQUES REPRÉSENTENT 11 % DES SALARIÉS DU COMMERCE ET DE LA RÉPARATION AUTOMOBILE EN AUVERGNE-RHÔNE-ALPES



FRANCE  
**10 %**

AUVERGNE-RHÔNE-ALPES  
**11 %**

## LA FILIÈRE MAINTENANCE VP EST LA PLUS IMPORTANTE

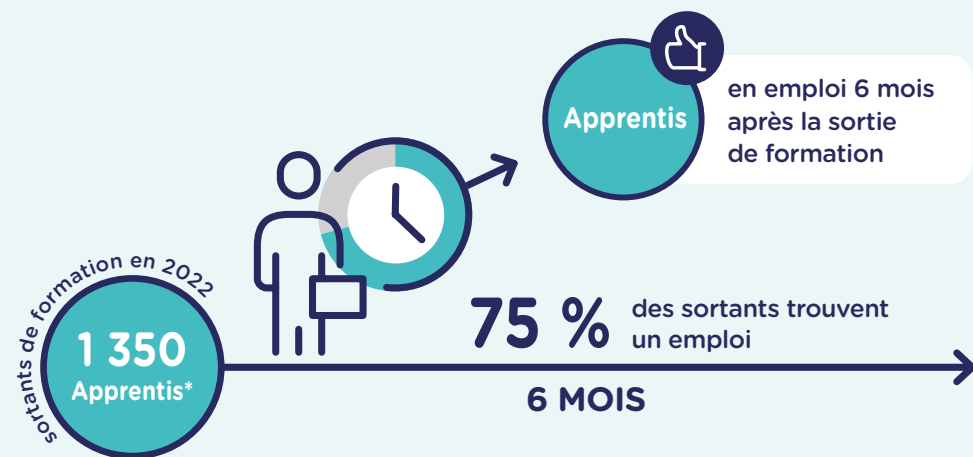
Filière	Alternance		Statut scolaire	
	Effectifs	Répartition	Effectifs	Répartition
Maintenance VP	3 527	60 %	1 880	58 %
Carrosserie-Peinture	1 471	25 %	757	23 %
Maintenance VI	375	6 %	341	11 %
Maintenance Moto	221	4 %	252	8 %
Vente automobile	199	3 %	-	-
Cycle	69	1 %	-	-
Magasinage / PRA	-	-	-	-
<b>TOTAL</b>	<b>5 862</b>	<b>100 %</b>	<b>3 230</b>	<b>100 %</b>

## UNE RÉPARTITION PAR DIPLÔME DIFFÉRENTE SELON LE MODE DE FORMATION

Diplôme/certification	Alternance		Statut scolaire	
	Effectifs	Répartition	Effectifs	Répartition
CAP	2 908	50 %	651	20 %
Bac professionnel	1 813	31 %	2 451	76 %
BTS	406	7 %	128	4 %
Licence professionnelle	18	< 1 %	-	-
Certifications de branche	717	12 %	-	-
<b>TOTAL</b>	<b>5 862</b>	<b>100 %</b>	<b>3 230</b>	<b>100 %</b>

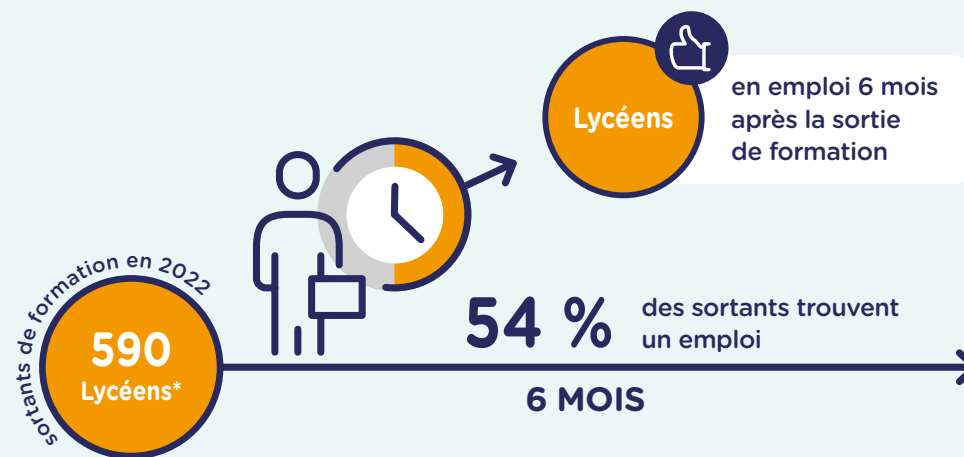


75 % DES APPRENTIS FORMÉS DANS LES DOMAINES SPÉCIFIQUES DE LA BRANCHE EN AUVERGNE-RHÔNE-ALPES SONT EN EMPLOI SIX MOIS APRÈS LA SORTIE DE FORMATION



\* Chiffre estimé, hors TFP Vendeur Automobile

54 % DES LYCÉENS FORMÉS DANS LES DOMAINES SPÉCIFIQUES DE LA BRANCHE EN AUVERGNE-RHÔNE-ALPES SONT EN EMPLOI SIX MOIS APRÈS LA SORTIE DE FORMATION



\* Chiffre estimé

PLUS LE NIVEAU DE FORMATION AUGMENTE, PLUS L'INSERTION PROFESSIONNELLE PROGRESSE ET LA POURSUITE D'ÉTUDES SE RÉDUIT

Niveau de formation	APPRENTIS		LYCÉENS	
	Taux de poursuite d'études	Taux d'emploi	Taux de poursuite d'études	Taux d'emploi
CAP	48 %	66 %	47 %	38 %
Bac professionnel	39 %	77 %	46 %	57 %
BTS	28 %	88 %	37 %	71 %
Titre à finalité professionnelle*	14 %	85 %		
<b>TOTAL**</b>	<b>40 %</b>	<b>75 %</b>	<b>46 %</b>	<b>54 %</b>

\* TFP TEAVA RAV-VL MC CTC \*\* y compris Mentions complémentaires







## EN ALTERNANCE

LES PRINCIPALES CERTIFICATIONS DE BRANCHE EN ALTERNANCE EN AUVERGNE-RHÔNE-ALPES EN 2023/2024

Certification de branche	Effectifs
TFP Vendeur Automobile	199
TFP Technicien Expert Après-Vente Automobile	149
TFP Carrossier-Peintre	101
TFP Mécanicien Automobile	77
TFP Conseiller Technique Cycles	39
Autres	152
<b>TOTAL</b>	<b>717</b>

LES CERTIFICATIONS DE BRANCHE BÉNÉFICIENT D'UNE TRÈS BONNE INSERTION PROFESSIONNELLE

Insertion professionnelle des certifications de branche en alternance mobilisées en Auvergne-Rhône-Alpes (chiffres nationaux)

TFP Vendeur Automobile	94 %
TFP Technicien Expert Après-Vente Automobile	98 %
TFP Carrossier-Peintre	95 %
TFP Mécanicien Automobile	NS
TFP Conseiller Technique Cycles	86 %

NS : non significatif

## LES AUTRES DISPOSITIFS

A DESTINATION DES DEMANDEURS D'EMPLOI

Nombre de personnes présentées à l'examen en 2023	
TFP Mécanicien Cycles	55
CQP Contrôleur Technique Véhicules Légers	17
CQP Opérateur Vitrage	8
Autres	12

EN FORMATION CONTINUE

Nombre de personnes présentées à l'examen en 2023	
TFP Mécanicien Cycles	30
CQP Responsable d'Unité d'Enseignement de la Sécurité Routière et de la Conduite	28
CQP Dépanneur-Remorqueur Poids Lourds	8

## À SAVOIR

Les certifications de branche rassemblent deux types de formation :

Les **TFP** : Titres à Finalité Professionnelle, accessibles via l'apprentissage

Les **CQP** : Certificats de Qualification Professionnelle



LA PAROLE AU RESPONSABLE TERRITORIAL ANFA



*Cette année, de nouveaux CQP/TFP régionaux correspondant à des métiers en tension sur le territoire (CQP Contrôle technique VL et PL, Opérateur Vitrage, Dépanneur Remorqueur PL, Formateur aux Métiers de l'Enseignement et de la Sécurité Routière) ont été mis en place. Ces certifications sont venues compléter une offre cœur de métiers adaptée aux besoins des professionnels du secteur. Elles sont donc naturellement plébiscitées par ces derniers d'autant plus qu'elles s'adressent à différents types de public : les jeunes, les personnes en reconversion ou encore les salariés en poste.*

**SÉBASTIEN BONNET**  
Responsable territorial Auvergne-Rhône-Alpes



## L'ESSENTIEL

Le REGIOSCOPE présente les données statistiques nécessaires à la compréhension et l'analyse de l'évolution de l'emploi et de la formation au sein des métiers des services de l'automobile sur le territoire. Il vise à aider les acteurs régionaux à mieux évaluer et anticiper les besoins en compétences dans les filières de formation spécifiques des services de l'automobile.

Dans cet objectif, le REGIOSCOPE présente de manière synthétique les données pertinentes pour cette compréhension :

- L'évaluation des entreprises permet de spécifier les différentes activités qui composent la branche des services de l'automobile et de peser le poids prédominant de la vente et de réparation automobile. La répartition par taille montre la part importante de TPE dans le secteur (p.3).
- Les données sur le parc automobile et l'évaluation des immatriculations nous montrent une évolution du marché : avec un parc qui augmente et qui vieillit, l'activité des garages progresse. Il est à noter le démarrage des ventes de voitures électriques parmi les ventes de voitures neuves, même si leur nombre reste modeste au regard de l'ensemble du parc, essentiellement thermique à ce jour (p.3).
- Ces données de marché expliquent, en partie, la progression de l'emploi salarié dans la branche. Un emploi salarié qui est majoritairement masculin, plutôt jeune et qui bénéficie d'une forte stabilité d'emploi avec un recours élevé au CDI. La transmission du métier et des compétences reste une pratique fortement encouragée dans ces entreprises, ainsi le poids des salariés en alternance y est très élevé (p.4).
- Cette tendance se retrouve au niveau des effectifs en formation, majoritairement en alternance et qui continuent de progresser. Ces jeunes bénéficient également d'une meilleure reconnaissance auprès des entreprises : l'insertion professionnelle est, pour eux, plus élevée, particulièrement après une certification de branche (p. 5-7).



## MÉTHODOLOGIE

**Le champ étudié correspond aux activités couvertes par la branche des services de l'automobile (IDCC 1090) :**

- Les codes naf : 4511Z, 4519Z, 4520A, 4520B, 4532Z, 4540Z, 4730Z, 7120A, 7711A, 7711B, 8553Z, 4677Z, 4764Z, 5221Z, 7739Z, 8129B, 9529Z (en italique : uniquement activités spécifiques à la branche)
- Les effectifs en formation présentés correspondent aux diplômes et certifications spécifiques aux métiers des services de l'automobile mentionnés dans le répertoire national des certifications de services de l'automobile (RNCSA).

**Les statistiques présentées dans ce REGIOSCOPE proviennent :**

- des enquêtes réalisées par l'ANFA (Effectifs en formation, Insertion des titulaires d'une certification de branche)
- et de la statistique publique (INSEE, IRP AUTO, URSSAF, SOES, InserJeunes)

**Les parcs :**

- Véhicule utilitaire léger : Camionnettes et Véhicules avec Aménagement Spécifique avec un PTAC (poids total avec charge) <= 3,5 tonnes
- Véhicules industriels : Camions, tracteurs routiers et Véhicules avec Aménagement Spécifique avec un PTAC (poids total avec charge) > 3,5 tonnes

**Les dispositifs d'insertion :**

- Les données d'insertion professionnelle pour les lycéens et les apprentis sont issues du dispositif Inserjeunes. Elles résultent d'un rapprochement de bases de données administratives (base de scolarité et DSN).
- Les données d'insertion après une certification de branche proviennent d'une enquête réalisée par l'ANFA (auprès des certifiés).

**Dans cette édition mise à jour en Juin 2024, deux changements méthodologiques importants sont à signaler :**

- L'emploi salarié diffusé par l'URSSAF inclut désormais les apprentis.
- Le nombre d'entreprises est issu d'un nouveau système d'information de l'INSEE (SIDE), ne comptabilisant que les entreprises économiquement actives.



## SOURCES

- **Parcs** : Ministère de la transition écologique et de la cohésion des territoires, au 01/01/2023
- **Immatriculations** : Ministère de la transition écologique et de la cohésion des territoires, au 31/12/2023
- **Entreprises** : INSEE SIDE 2021
- **Établissements employeurs** : URSSAF 2022
- **Emploi salarié** : URSSAF 2022, IRPAUTO 2022
- **Caractéristiques des salariés** : INSEE BTS 2021, en ETP (taille d'entreprise, âge, CSP, contrat), en postes (genre)
- **Formation initiale** : ANFA 2023/2024
- **Insertion des apprentis et lycéens** : Inserjeunes, sortants 2022 à 6 mois, certifications spécifiques à la branche
- **Insertion certifications de branche** : ANFA, enquête insertion certifications sortants 2022 à 6 mois
- **Métiers** : INSEE RGP 2020, traitement ANFA, salariés et apprentis uniquement

## À propos de l'ANFA

L'ANFA est chargée par la Commission Paritaire Nationale de la mise en œuvre de dispositifs relevant de la politique nationale de formation de la branche des Services de l'Automobile. À ce titre, l'ANFA :

- anime l'Observatoire des métiers des services de l'automobile (OPMQ de branche) et apporte une expertise dans le cadre de la GPEC,
- propose une ingénierie des dispositifs de formation professionnelle,
- élabore des certifications,
- assure la promotion des métiers,
- développe l'apprentissage, notamment via les réseaux des CFA Pilotes.

**Directeur de la publication** : Guillaume Faurie  
**Directrice de rédaction** : Valérie Chiron  
**Rédaction** : Philippe Le Gall  
**Édition et création** : Service Communication ANFA

**Observatoire ANFA**  
 2, rue Capella - 44470 Carquefou  
 Tél. : 02 44 76 21 50  
 observatoire@anfa-auto.fr • www.anfa-auto.fr

