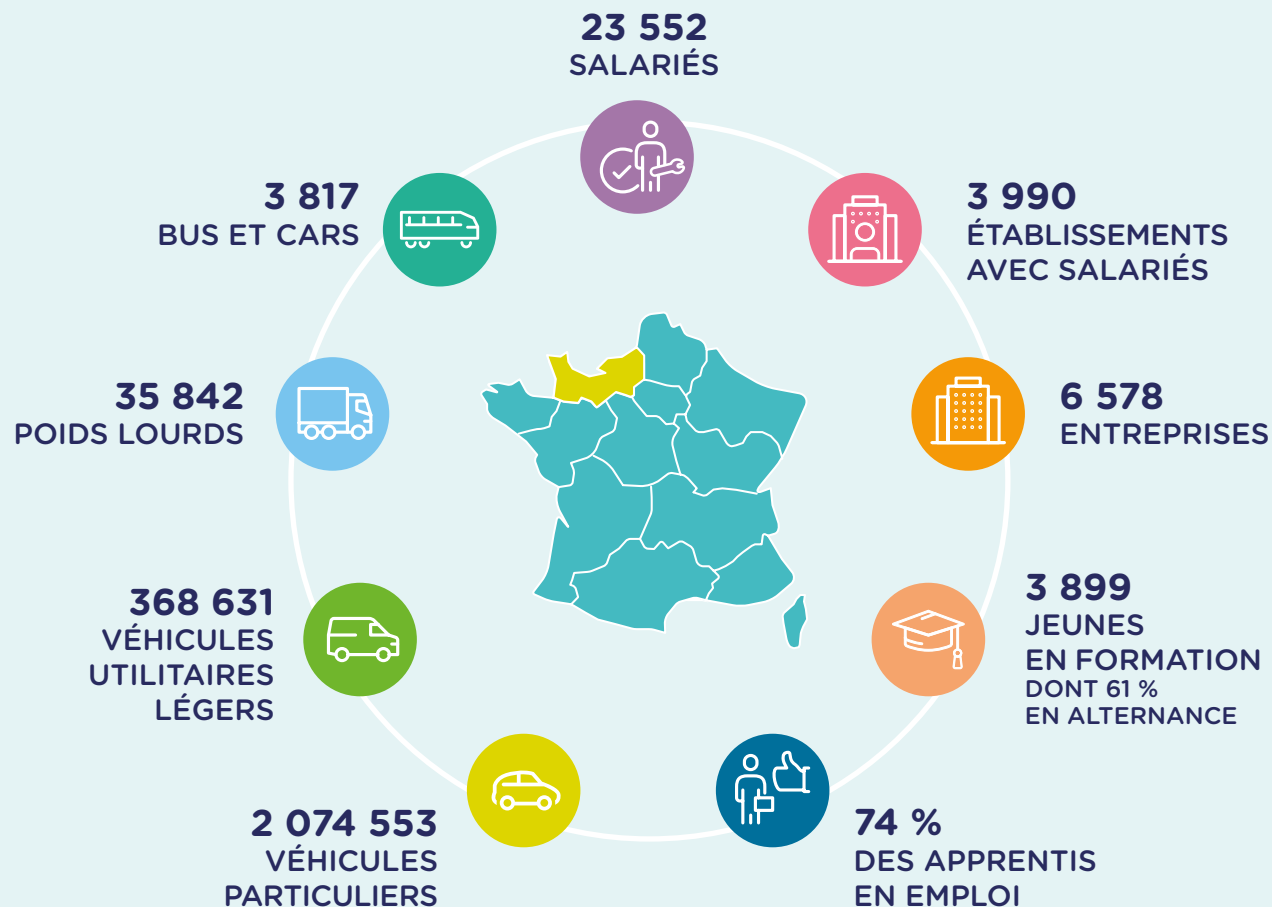
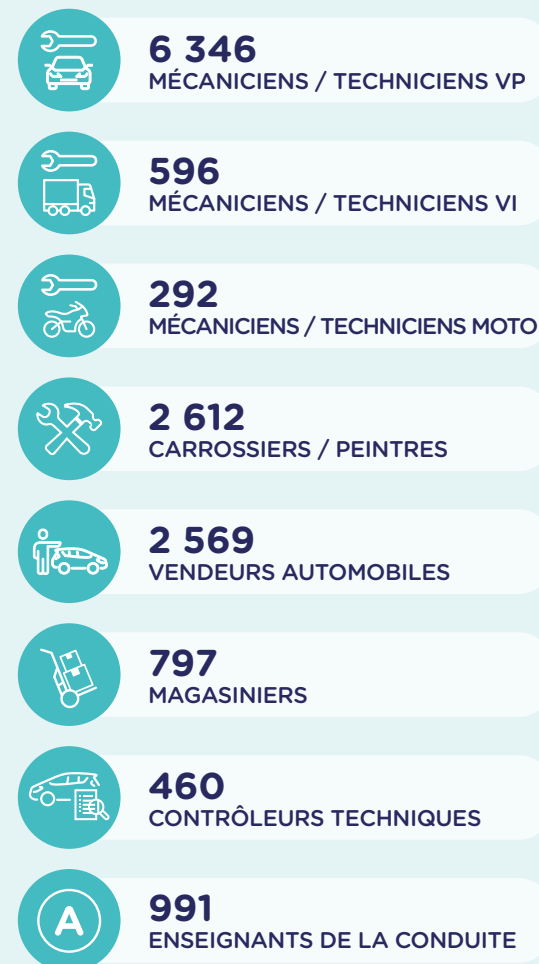




## LES CHIFFRES CLÉS DE L'EMPLOI ET DE LA FORMATION



## LES PRINCIPAUX MÉTIERS





SALARIÉS



ÉTABLISSEMENTS EMPLOYEURS



ENTREPRISES



JEUNES EN FORMATION



PART DE L'ALTERNANCE



VÉHICULES LÉGERS

NORMANDIE



# PARC CIRCULANT & IMMATRICULATIONS



VÉHICULES PARTICULIERS



VÉHICULES UTILITAIRES LÉGERS



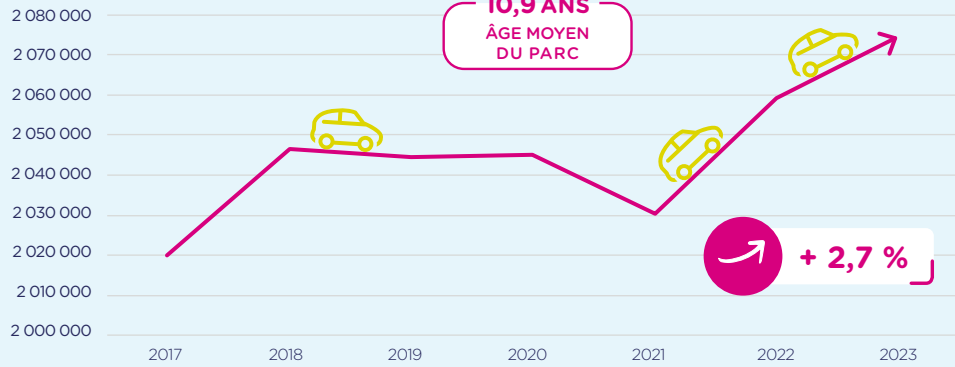
POIDS LOURDS



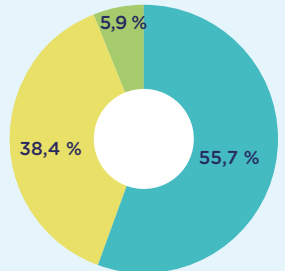
BUS ET CARS

## PARC AUTOMOBILE EN 2023

LE PARC AUTOMOBILE A PROGRESSÉ DE + 2,7 % DEPUIS 2017



LE PARC AUTOMOBILE EN 2023



■ Diesel    ■ Essence  
■ Motorisations alternatives\*

\*Hybrides, électriques, GPL, hydrogène

## ZOOM SUR LES IMMATRICULATIONS



**119 655 VÉHICULES NEUFS** immatriculés en 2023 en Normandie dont

**14,5 % SONT DES VÉHICULES ÉLECTRIQUES**



**295 451 VÉHICULES D'OCCASION** vendus en 2023 en Normandie

# ENTREPRISES ET ÉTABLISSEMENTS

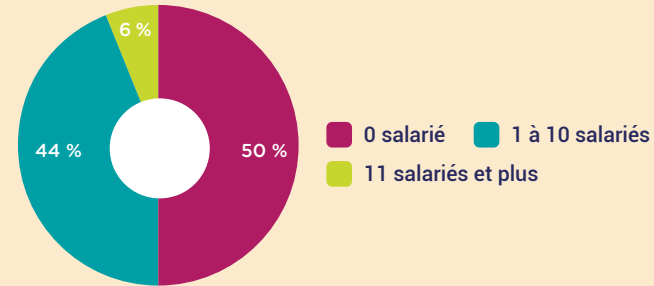


**6 578**  
ENTREPRISES

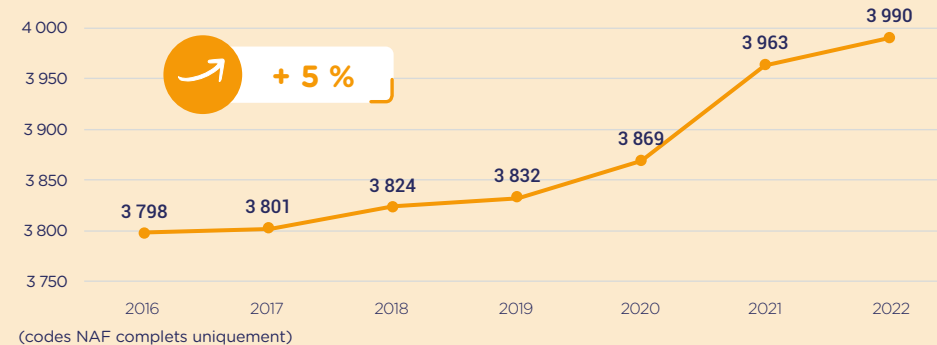
ENTREPRISES

Réparation automobile	2 808
Commerce automobile	1 759
Enseignement de la conduite	574
Commerce et réparation de motos	302
Commerce d'équipements automobiles	299
Contrôle technique	272
Commerce et réparation de poids lourds	185
Location de véhicules	179
Stations-service	115
Commerce et réparation de cycles	46
Démolition-recyclage	28
Parcs de stationnement	11
Stations de lavage	ND

UNE MAJORITÉ DE PETITES ENTREPRISES



LES ÉTABLISSEMENTS EMPLOYEURS ONT PROGRESSÉ DE + 5 % DEPUIS 2016



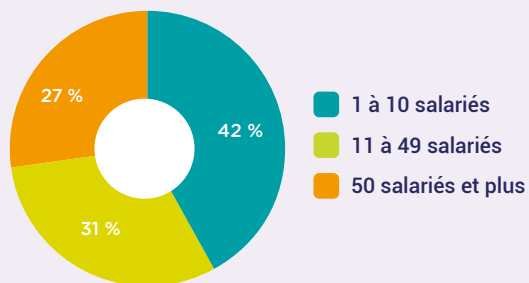
# SALARIÉS



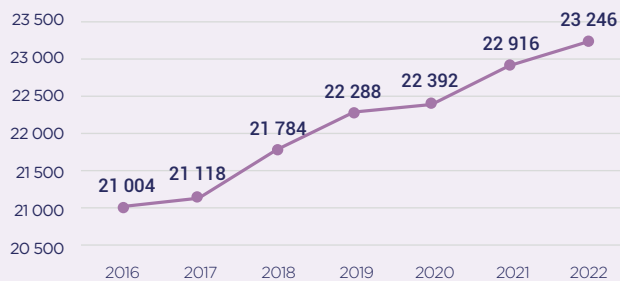
**23 552 SALARIÉS**

Commerce automobile	9 375
Réparation automobile	6 823
Commerce d'équipements automobiles	1 719
Commerce et réparation de poids lourds	1 503
Enseignement de la conduite	1 351
Stations-service	693
Commerce et réparation de motocycles	691
Contrôle technique	670
Location de véhicules	374
Parcs de stationnement	133
Démolition-recyclage	129
Commerce et réparation de cycles	91
Stations de lavage	ND

**PLUS DE 4 SALARIÉS SUR 10 SONT EMPLOYÉS DANS UNE ENTREPRISE DE MOINS DE 11 SALARIÉS**



**UN EMPLOI SALARIÉ EN PROGRESSION**

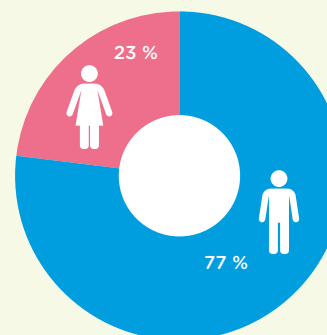


(codes NAF complets uniquement)

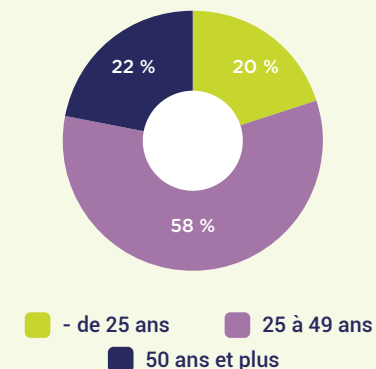
**+ 330 salariés en 2022 (+ 1,4 %)**  
**+ 2 242 salariés depuis 2016 (+ 11 %)**

# CARACTÉRISTIQUES DES SALARIÉS

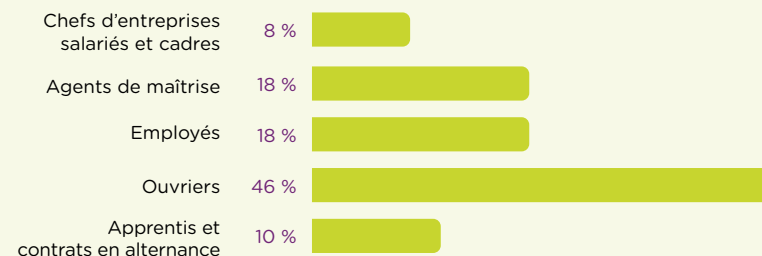
**PLUS DE 3 SALARIÉS SUR 4 SONT DES HOMMES**



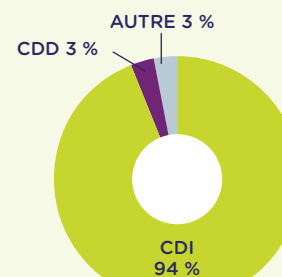
**2 SALARIÉS SUR 10 ONT MOINS DE 25 ANS**



**1 SALARIÉ SUR 10 EST EN CONTRAT D'ALTERNANCE**



**PLUS DE 9 SALARIÉS SUR 10 EN CDI**

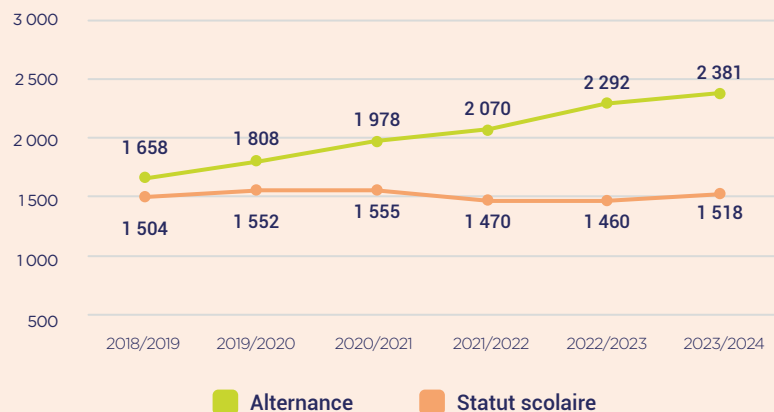


(hors alternants)





## 61 % D'ALTERNANTS EN NORMANDIE



**+ 89** alternants à la rentrée 2023 (+ 3,9 %)  
**+ 723** alternants depuis 2018 (+ 44 %)

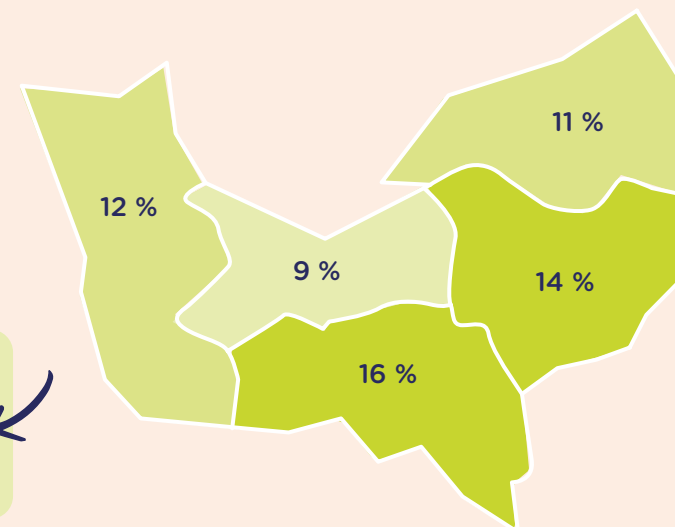


**3 899**  
 JEUNES  
 EN FORMATION  
 DONT 61 %  
 EN ALTERNANCE



## ZOOM SUR L'ALTERNANCE

LES ALTERNANTS FORMÉS SUR LES DOMAINES TECHNIQUES REPRÉSENTENT 12 % DES SALARIÉS DU COMMERCE ET DE LA RÉPARATION AUTOMOBILE EN NORMANDIE



FRANCE  
 10 %

NORMANDIE  
 12 %

## LA FILIÈRE MAINTENANCE VP EST LA PLUS IMPORTANTE

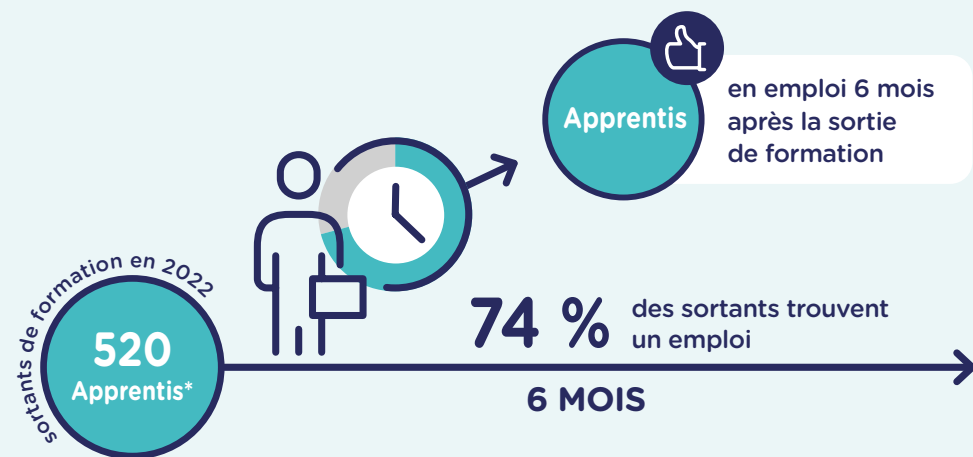
Filière	Alternance		Statut scolaire	
	Effectifs	Répartition	Effectifs	Répartition
Maintenance VP	1 477	62 %	902	59 %
Carrosserie-Peinture	581	24 %	343	23 %
Maintenance VI	214	9 %	197	13 %
Maintenance Moto	95	4 %	76	5 %
Vente automobile	14	1 %	-	-
Cycle	-	-	-	-
Magasinage / PRA	-	-	-	-
<b>TOTAL</b>	<b>2 381</b>	<b>100 %</b>	<b>1 518</b>	<b>100 %</b>

## UNE RÉPARTITION PAR DIPLÔME DIFFÉRENTE SELON LE MODE DE FORMATION

Diplôme/certification	Alternance		Statut scolaire	
	Effectifs	Répartition	Effectifs	Répartition
CAP	1 045	44 %	228	15 %
Bac professionnel	1 031	43 %	1 219	80 %
BTS	195	8 %	71	5 %
Certifications de branche	110	5 %	-	-
<b>TOTAL</b>	<b>2 381</b>	<b>100 %</b>	<b>1 518</b>	<b>100 %</b>

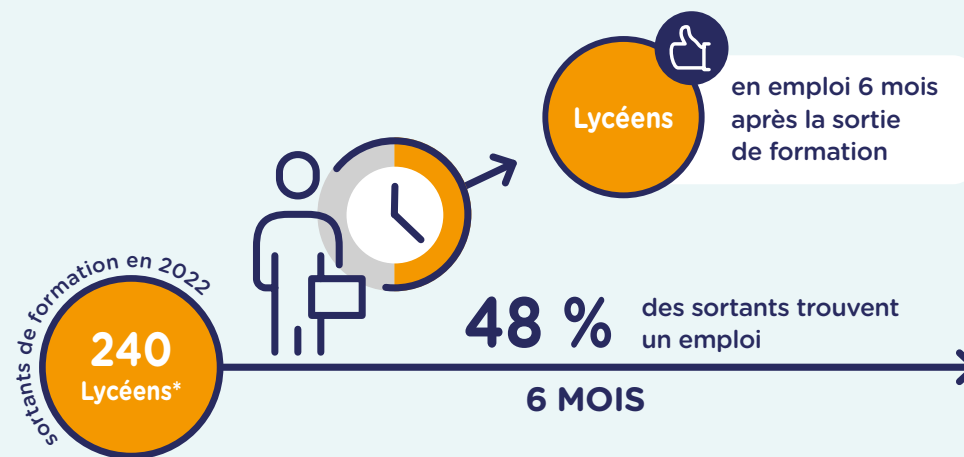


74 % DES APPRENTIS FORMÉS DANS LES DOMAINES SPÉCIFIQUES DE LA BRANCHE EN NORMANDIE SONT EN EMPLOI SIX MOIS APRÈS LA SORTIE DE FORMATION



\* Chiffre estimé, hors TFP Vendeur Automobile

48 % DES LYCÉENS FORMÉS DANS LES DOMAINES SPÉCIFIQUES DE LA BRANCHE EN NORMANDIE SONT EN EMPLOI SIX MOIS APRÈS LA SORTIE DE FORMATION



\* Chiffre estimé

PLUS LE NIVEAU DE FORMATION AUGMENTE, PLUS L'INSERTION PROFESSIONNELLE PROGRESSE ET LA POURSUITE D'ÉTUDES SE RÉDUIT

Niveau de formation	APPRENTIS		LYCÉENS	
	Taux de poursuite d'études	Taux d'emploi	Taux de poursuite d'études	Taux d'emploi
CAP	53 %	65 %	54 %	38 %
Bac professionnel	40 %	80 %	47 %	48 %
BTS	20 %	85 %	32 %	67 %
Titre à finalité professionnelle*	24 %	84 %		
<b>TOTAL**</b>	<b>44 %</b>	<b>74 %</b>	<b>48 %</b>	<b>48 %</b>

\* TFP TEAVA \*\* y compris Mentions complémentaires







## EN ALTERNANCE

LES PRINCIPALES CERTIFICATIONS DE BRANCHE EN ALTERNANCE EN NORMANDIE EN 2023/2024

Certification de branche	Effectifs
TFP Technicien Expert Après-Vente Automobile	58
TFP Vendeur Automobile	14
TFP Carrossier-Peintre	11
CQP Peintre en Carrosserie	10
TFP Mécanicien Automobile	9
TFP Réceptionnaire Après-Vente Véhicules Légers	8
<b>TOTAL</b>	<b>110</b>

## LES AUTRES DISPOSITIFS

A DESTINATION DES DEMANDEURS D'EMPLOI

Nombre de personnes présentées à l'examen en 2023	
CQP Mécanicien de Maintenance Véhicules Utilitaires et Industriels	7
CQP Mécanicien de Maintenance Automobile	5

## À SAVOIR

Les certifications de branche rassemblent deux types de formation :

Les **TFP** : Titres à Finalité Professionnelle, accessibles via l'apprentissage

Les **CQP** : Certificats de Qualification Professionnelle

EN FORMATION CONTINUE

Nombre de personnes présentées à l'examen en 2023	
CQP Débosseleur Sans Peinture	21
CQP Responsable d'Unité d'Enseignement de la Sécurité Routière et de la Conduite	6



LES CERTIFICATIONS DE BRANCHE BÉNÉFICIENT D'UNE TRÈS BONNE INSERTION PROFESSIONNELLE

Insertion professionnelle des certifications de branche en alternance mobilisées en Normandie (chiffres nationaux)

TFP Technicien Expert Après-Vente Automobile	98 %
TFP Vendeur Automobile	94 %
TFP Carrossier-Peintre	95 %
CQP Peintre en Carrosserie	95 %
TFP Réceptionnaire Après-Vente Véhicules Légers	94 %

LA PAROLE AU RESPONSABLE TERRITORIAL ANFA



*En réponse aux importantes opportunités d'emplois, des parcours formant aux basiques de la mécanique de maintenance de véhicules personnels ou industriels (les CQP MMA et MMVUI), ont été initiés par l'ANFA dans le cadre de POEC (Préparation opérationnelle à l'emploi collective) conjointement avec l'OPCO Mobilités et France Travail (ex-Pôle Emploi). Les taux d'insertion des certifiés après de tels parcours sont supérieurs à 90%, notamment dans la maintenance de Véhicules Utilitaires et Industriels. Le Débrossage sans peinture (DSP) connaît un bel engouement avec un vingtaine de formés sur le CQP DSP en Seine Maritime. Dans un contexte de pression sur les coûts, le CQP DSP offre un service complémentaire à la Carrosserie Automobile traditionnelle.*

**DAVID MOREIRA**  
Responsable territorial Normandie



## L'ESSENTIEL

Le REGIOSCOPE présente les données statistiques nécessaires à la compréhension et l'analyse de l'évolution de l'emploi et de la formation au sein des métiers des services de l'automobile sur le territoire. Il vise à aider les acteurs régionaux à mieux évaluer et anticiper les besoins en compétences dans les filières de formation spécifiques des services de l'automobile.

Dans cet objectif, le REGIOSCOPE présente de manière synthétique les données pertinentes pour cette compréhension :

- L'évaluation des entreprises permet de spécifier les différentes activités qui composent la branche des services de l'automobile et de peser le poids prédominant de la vente et de réparation automobile. La répartition par taille montre la part importante de TPE dans le secteur (p.3).
- Les données sur le parc automobile et l'évaluation des immatriculations nous montrent une évolution du marché : avec un parc qui augmente et qui vieillit, l'activité des garages progresse. Il est à noter le démarrage des ventes de voitures électriques parmi les ventes de voitures neuves, même si leur nombre reste modeste au regard de l'ensemble du parc, essentiellement thermique à ce jour (p.3).
- Ces données de marché expliquent, en partie, la progression de l'emploi salarié dans la branche. Un emploi salarié qui est majoritairement masculin, plutôt jeune et qui bénéficie d'une forte stabilité d'emploi avec un recours élevé au CDI. La transmission du métier et des compétences reste une pratique fortement encouragée dans ces entreprises, ainsi le poids des salariés en alternance y est très élevé (p.4).
- Cette tendance se retrouve au niveau des effectifs en formation, majoritairement en alternance et qui continuent de progresser. Ces jeunes bénéficient également d'une meilleure reconnaissance auprès des entreprises : l'insertion professionnelle est, pour eux, plus élevée, particulièrement après une certification de branche (p. 5-7).



## MÉTHODOLOGIE

**Le champ étudié correspond aux activités couvertes par la branche des services de l'automobile (IDCC 1090) :**

- Les codes naf : 4511Z, 4519Z, 4520A, 4520B, 4532Z, 4540Z, 4730Z, 7120A, 7711A, 7711B, 8553Z, 4677Z, 4764Z, 5221Z, 7739Z, 8129B, 9529Z (en italique : uniquement activités spécifiques à la branche)
- Les effectifs en formation présentés correspondent aux diplômes et certifications spécifiques aux métiers des services de l'automobile mentionnés dans le répertoire national des certifications de services de l'automobile (RNCSA).

**Les statistiques présentées dans ce REGIOSCOPE proviennent :**

- des enquêtes réalisées par l'ANFA (Effectifs en formation, Insertion des titulaires d'une certification de branche)
- et de la statistique publique (INSEE, IRP AUTO, URSSAF, SOES, InserJeunes)

**Les parcs :**

- Véhicule utilitaire léger : Camionnettes et Véhicules avec Aménagement Spécifique avec un PTAC (poids total avec charge) <= 3,5 tonnes
- Véhicules industriels : Camions, tracteurs routiers et Véhicules avec Aménagement Spécifique avec un PTAC (poids total avec charge) > 3,5 tonnes

**Les dispositifs d'insertion :**

- Les données d'insertion professionnelle pour les lycéens et les apprentis sont issues du dispositif Inserjeunes. Elles résultent d'un rapprochement de bases de données administratives (base de scolarité et DSN).
- Les données d'insertion après une certification de branche proviennent d'une enquête réalisée par l'ANFA (auprès des certifiés).

**Dans cette édition mise à jour en Juin 2024, deux changements méthodologiques importants sont à signaler :**

- L'emploi salarié diffusé par l'URSSAF inclut désormais les apprentis.
- Le nombre d'entreprises est issu d'un nouveau système d'information de l'INSEE (SIDE), ne comptabilisant que les entreprises économiquement actives.



## SOURCES

- **Parcs** : Ministère de la transition écologique et de la cohésion des territoires, au 01/01/2023
- **Immatriculations** : Ministère de la transition écologique et de la cohésion des territoires, au 31/12/2023
- **Entreprises** : INSEE SIDE 2021
- **Établissements employeurs** : URSSAF 2022
- **Emploi salarié** : URSSAF 2022, IRPAUTO 2022
- **Caractéristiques des salariés** : INSEE BTS 2021, en ETP (taille d'entreprise, âge, CSP, contrat), en postes (genre)
- **Formation initiale** : ANFA 2023/2024
- **Insertion des apprentis et lycéens** : Inserjeunes, sortants 2022 à 6 mois, certifications spécifiques à la branche
- **Insertion certifications de branche** : ANFA, enquête insertion certifications sortants 2022 à 6 mois
- **Métiers** : INSEE RGP 2020, traitement ANFA, salariés et apprentis uniquement

## À propos de l'ANFA

L'ANFA est chargée par la Commission Paritaire Nationale de la mise en œuvre de dispositifs relevant de la politique nationale de formation de la branche des Services de l'Automobile. À ce titre, l'ANFA :

- anime l'Observatoire des métiers des services de l'automobile (OPMQ de branche) et apporte une expertise dans le cadre de la GPEC,
- propose une ingénierie des dispositifs de formation professionnelle,
- élabore des certifications,
- assure la promotion des métiers,
- développe l'apprentissage, notamment via les réseaux des CFA Pilotes.

**Directeur de la publication** : Guillaume Faurie  
**Directrice de rédaction** : Valérie Chiron  
**Rédaction** : Philippe Le Gall  
**Édition et création** : Service Communication ANFA

**Observatoire ANFA**  
2, rue Capella - 44470 Carquefou  
Tél. : 02 44 76 21 50  
observatoire@anfa-auto.fr • www.anfa-auto.fr

