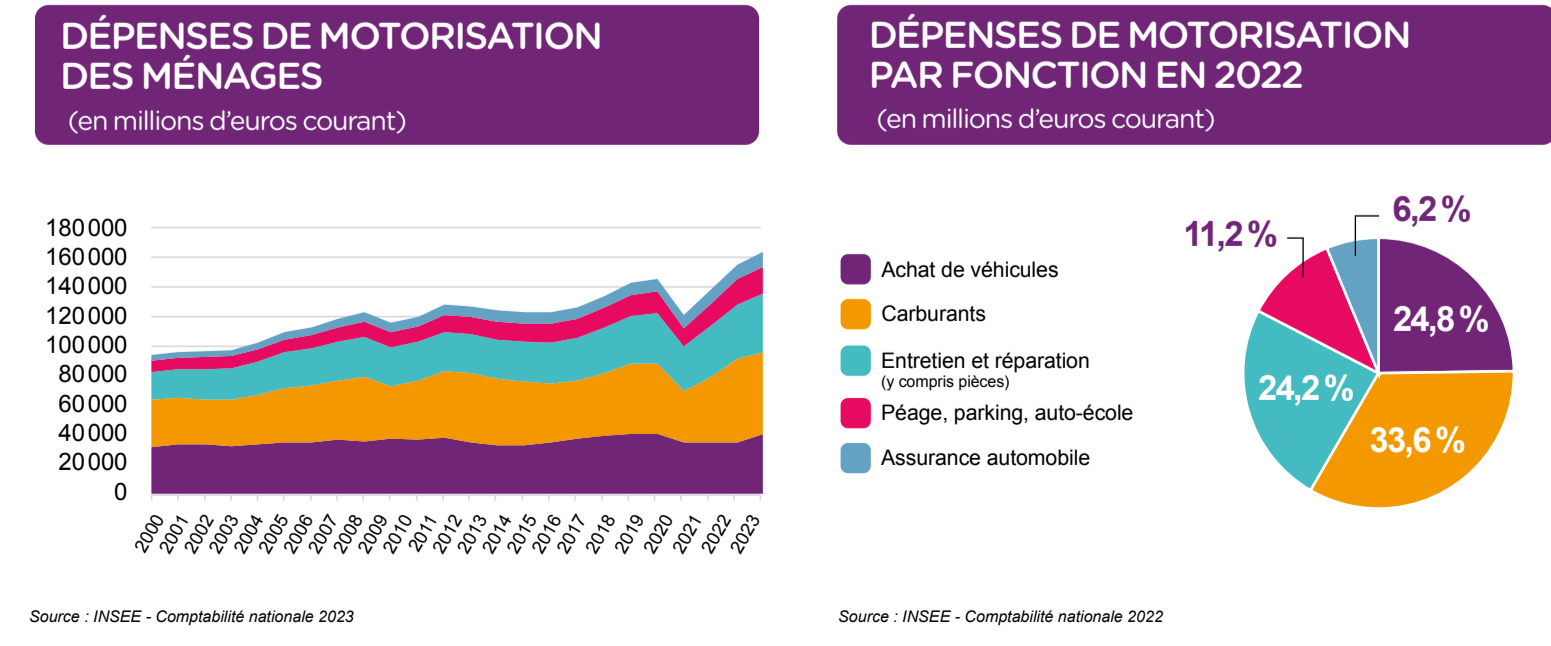
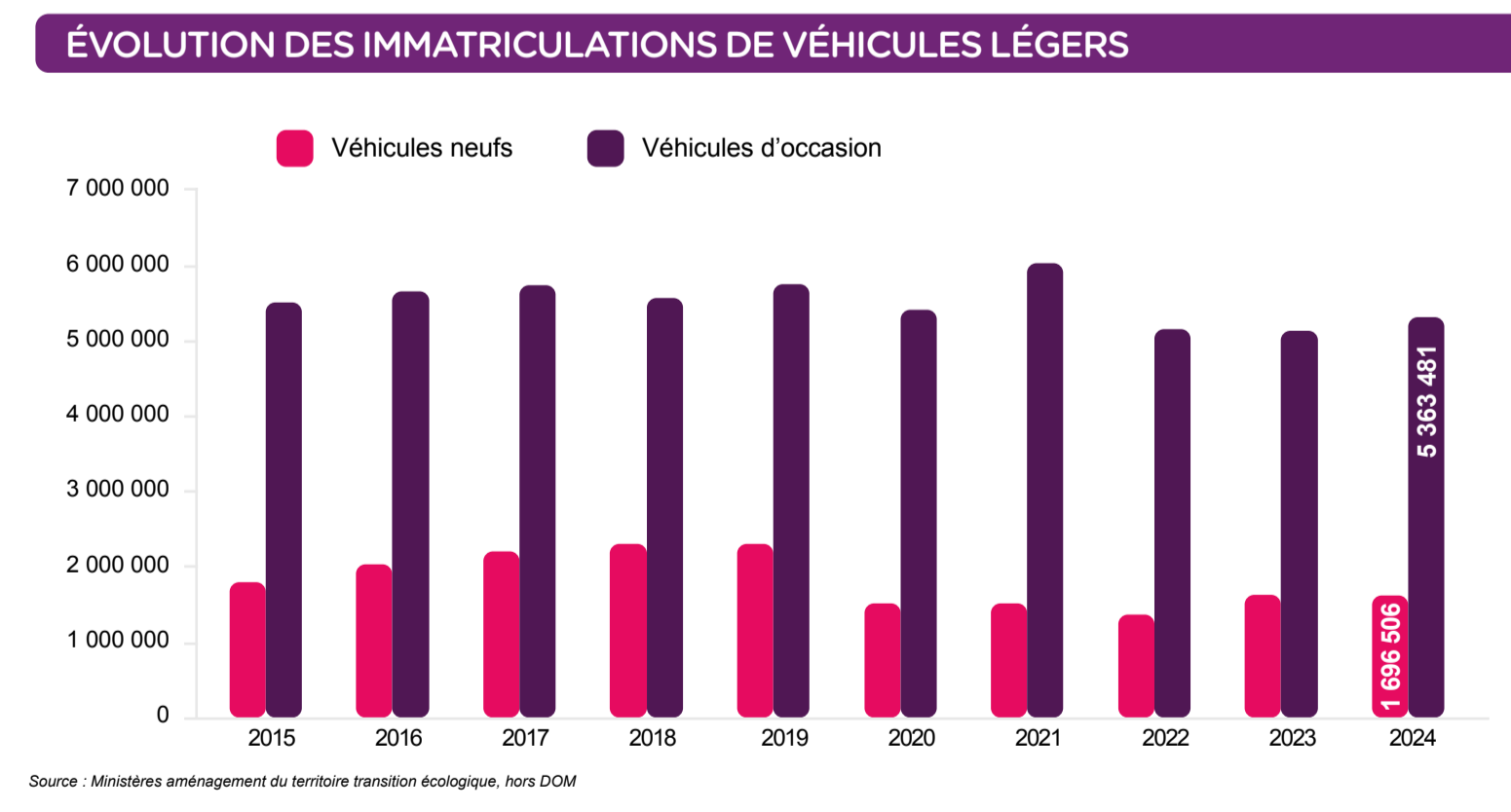
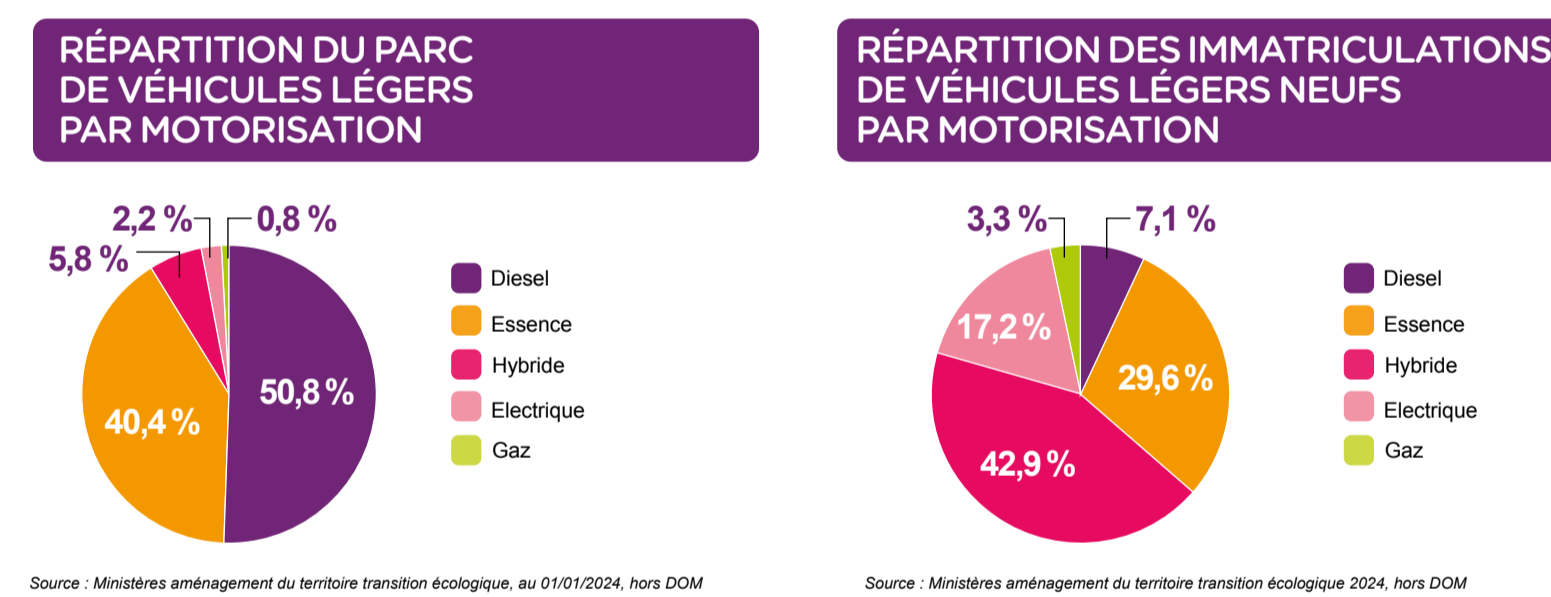
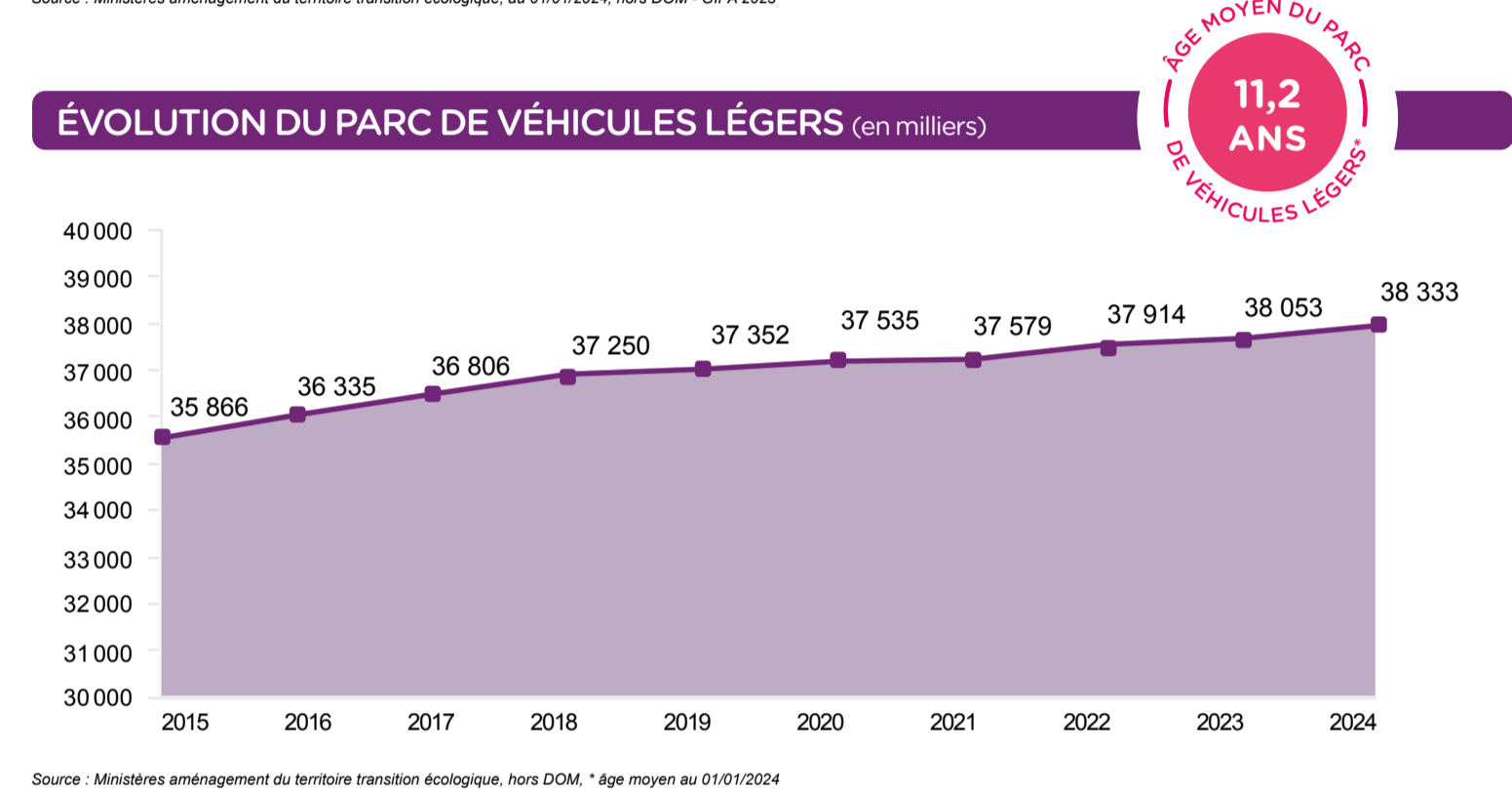
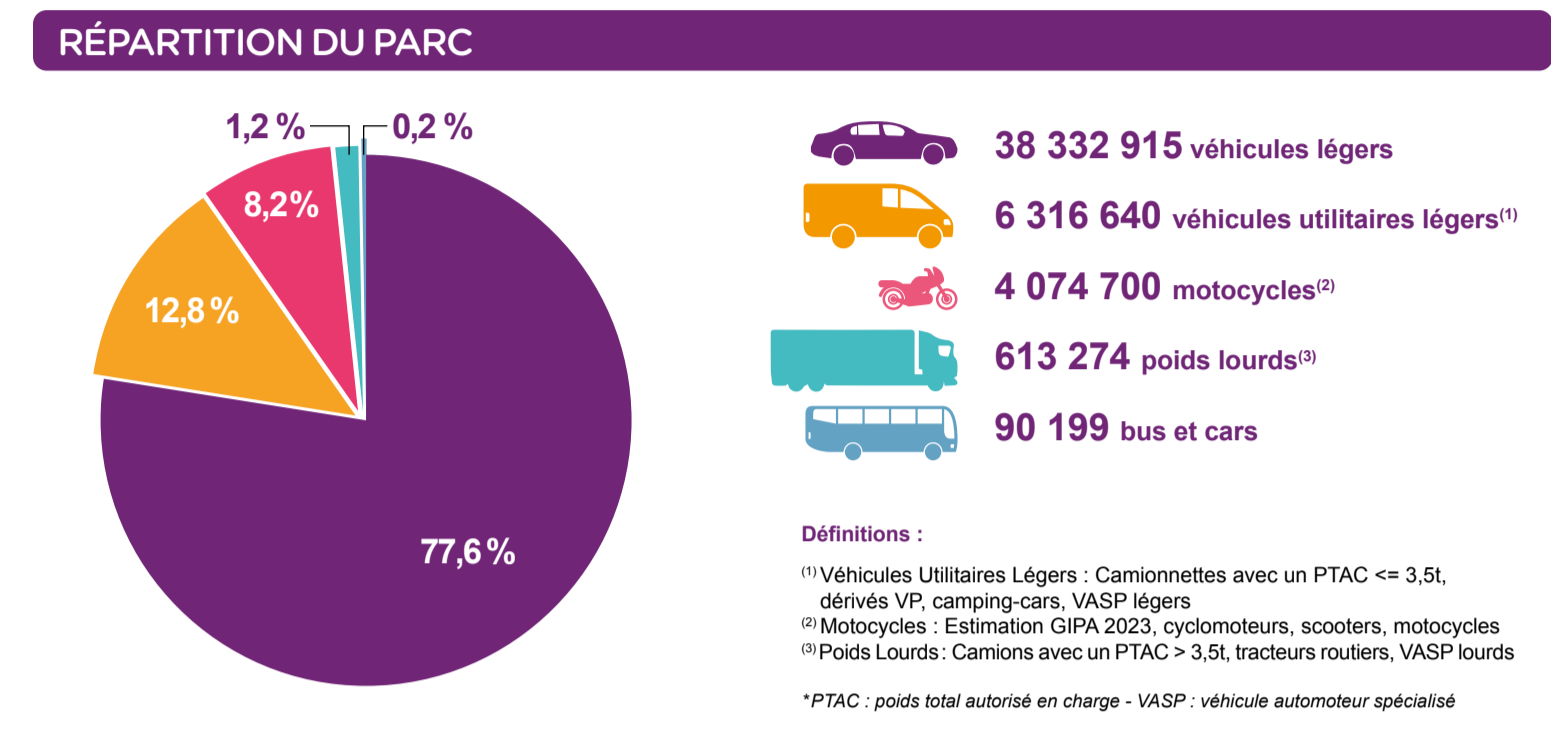




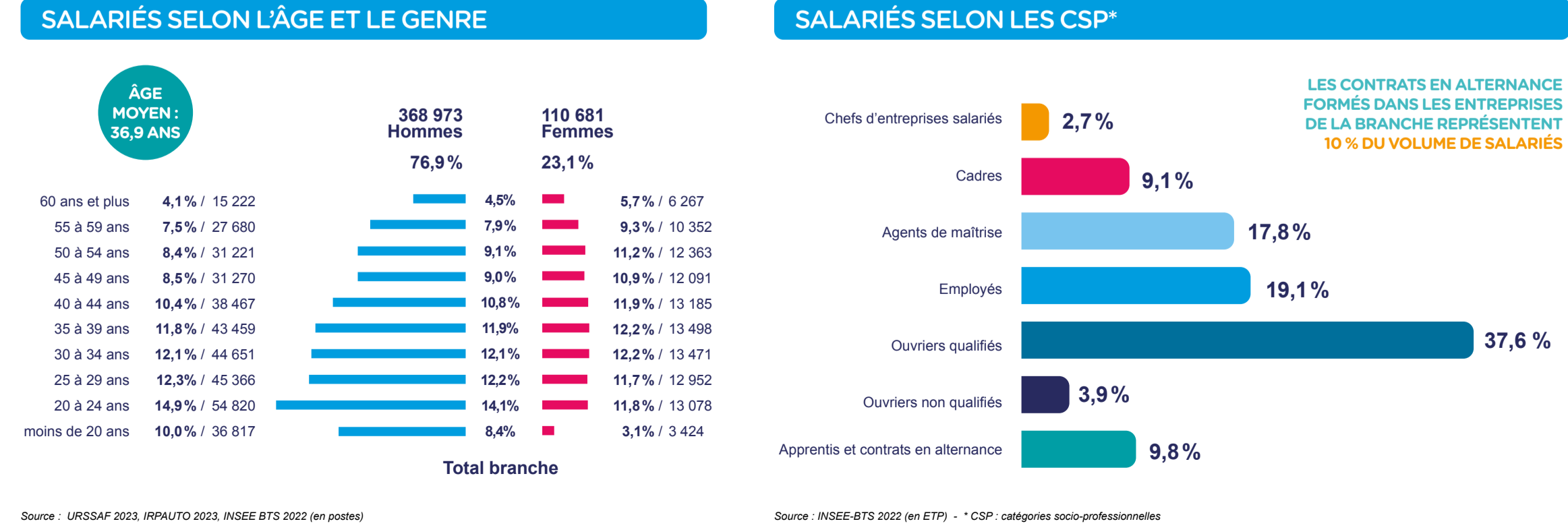
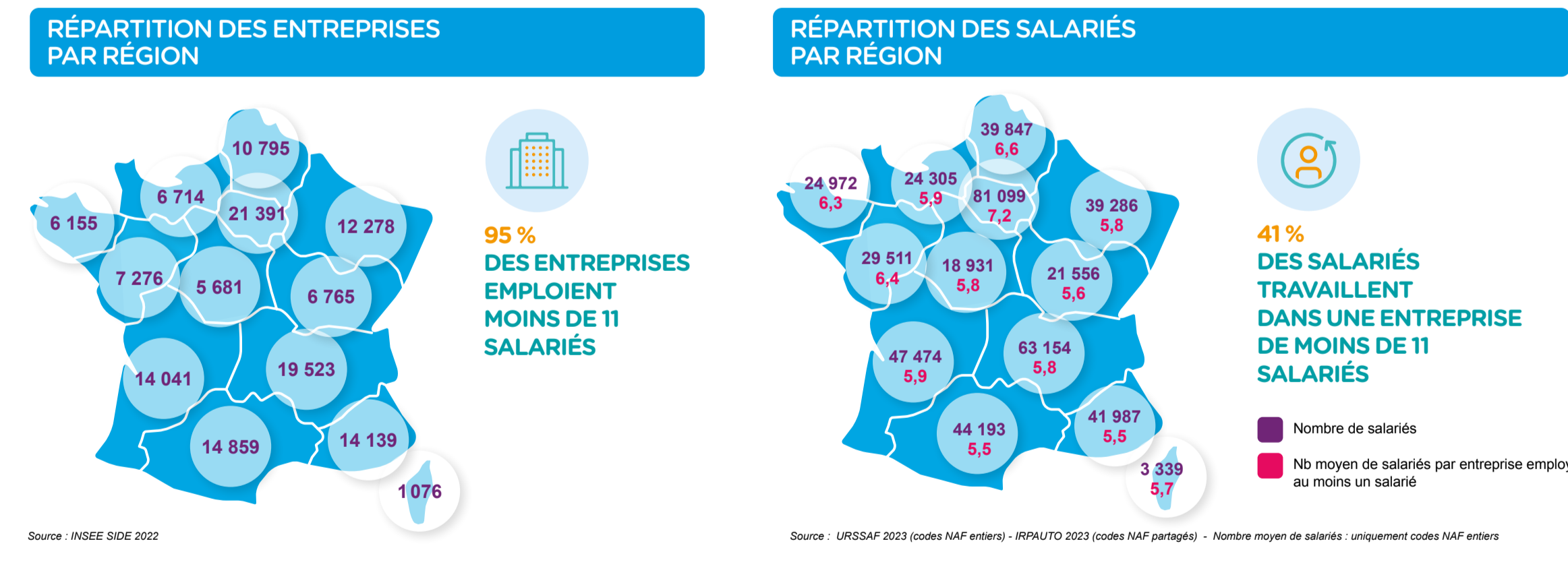
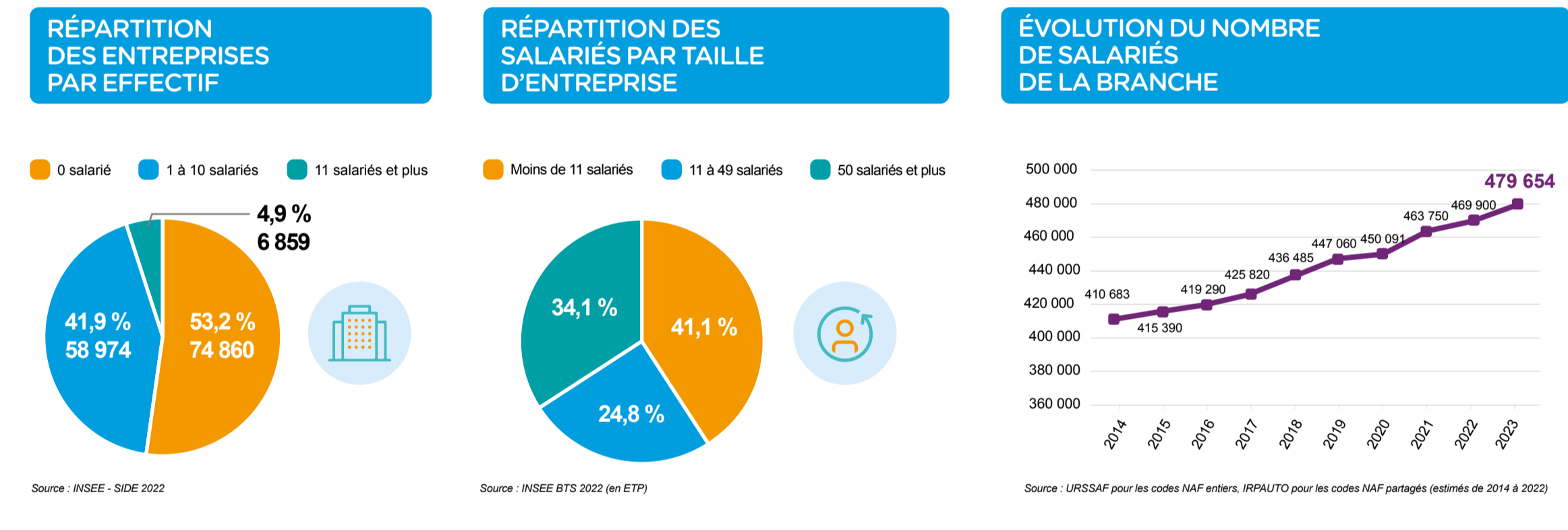
49,4 MILLIONS DE VÉHICULES



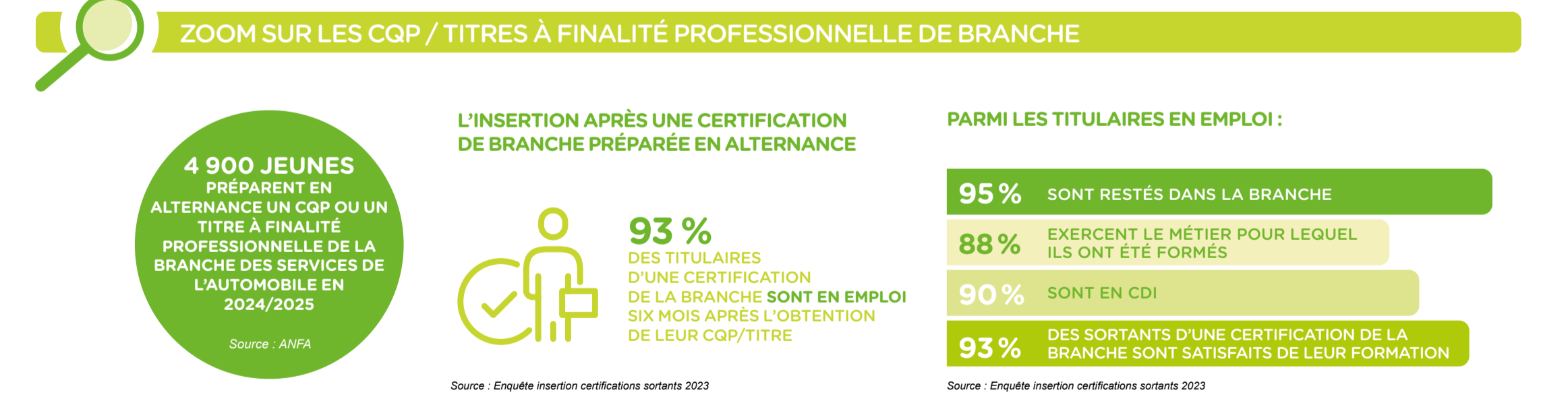
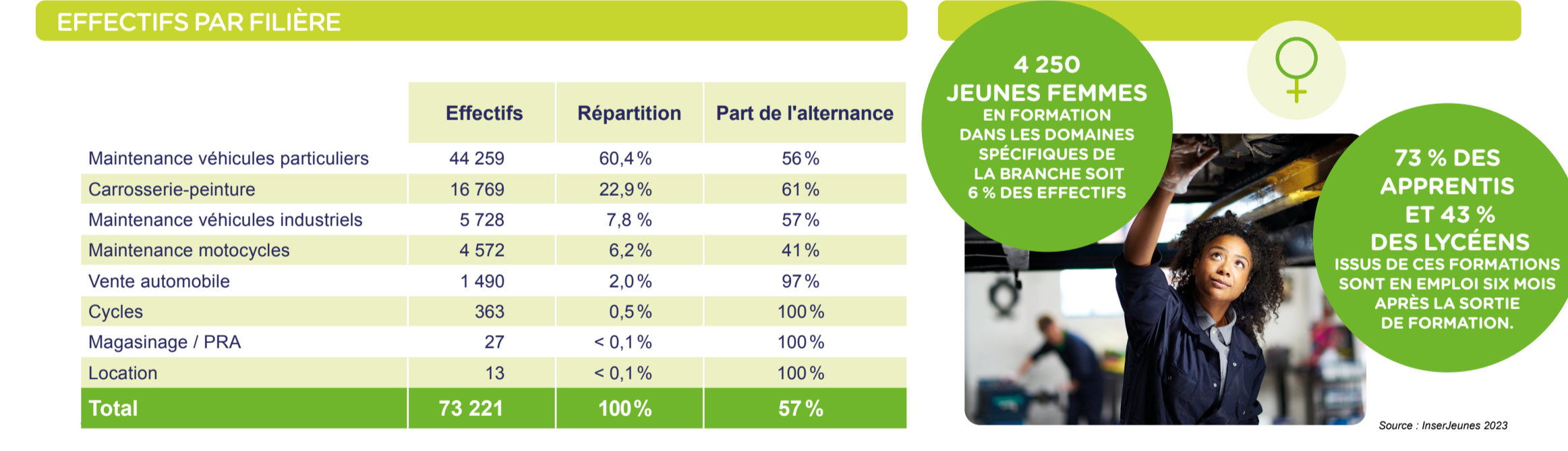
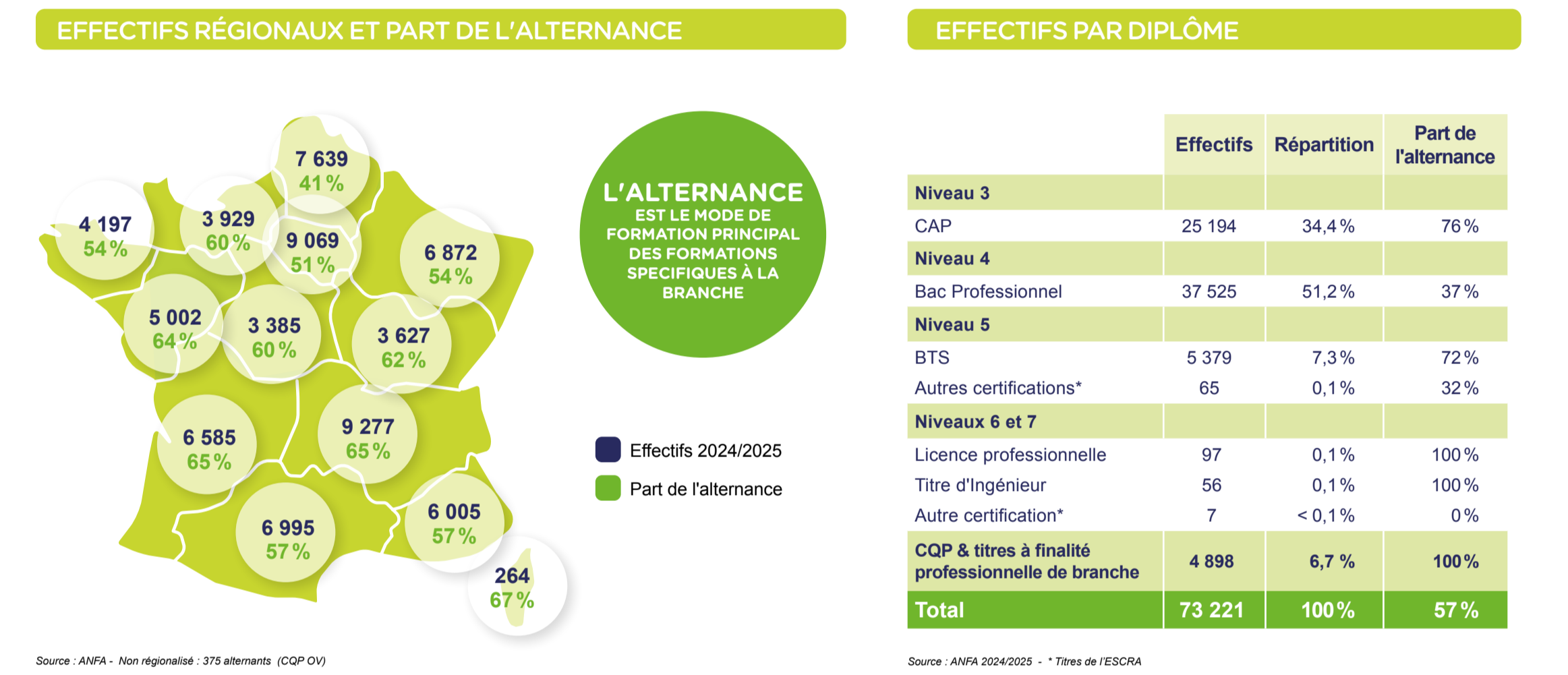
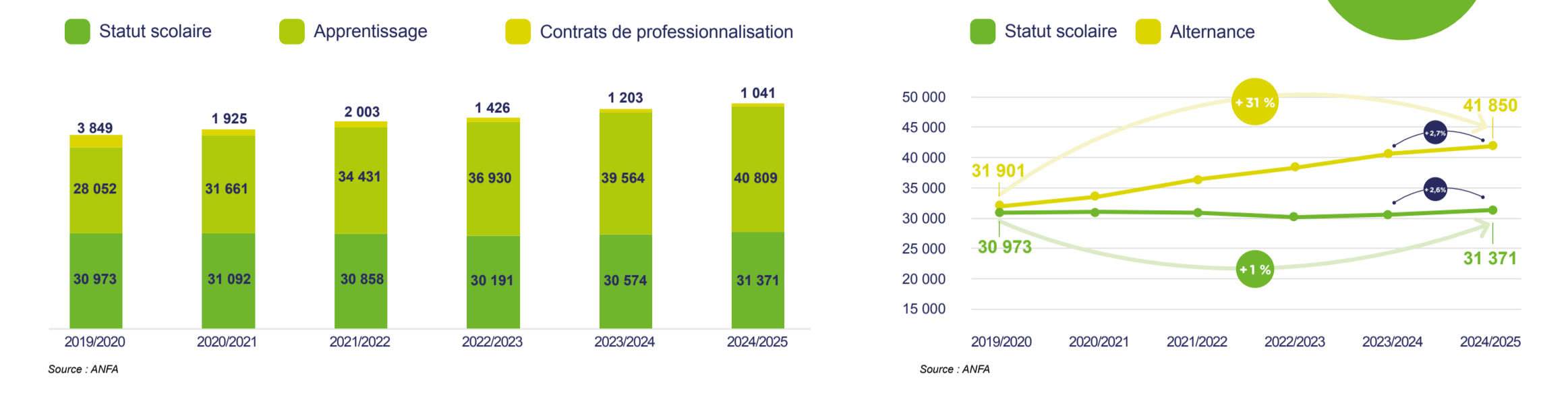
140 700 ENTREPRISES - 480 000 SALARIÉS

ENTREPRISES	ACTIVITÉS		Code NAF	SALARIÉS	
	Répartition	Effectifs		Effectifs	Répartition
25,8%	36 297	Commerce automobile	4511Z	168 125	35,0%
42,8%	60 182	Réparation automobile	4520A	145 386	30,3%
2,6%	3 680	Commerce et réparation de véhicules industriels	4519Z - 4520B	28 727	6,0%
4,2%	5 882	Commerce de détail d'équipements automobiles	4532Z	31 493	6,6%
1,8%	2 576	Commerce de détail de carburants en magasin spécialisé	4730Z	17 414	3,6%
4,4%	6 220	Commerce et réparation de motos/motocycles	4540Z	15 237	3,2%
0,9%	1 212	Commerce et réparation de cycles	4764Z - 9529Z	3 371	0,7%
3,9%	5 503	Contrôle technique automobile	7120A	12 903	2,7%
8,3%	11 657	Écoles de conduite	8553Z - 8559B	27 831	5,8%
3,3%	4 690	Location courte durée	7711A - 7739Z	14 680	3,1%
1,4%	2 010	Location longue durée	7711B	5 536	1,1%
0,3%	383	Démolisieurs-recycleurs	4532Z - 4677Z	3 330	0,7%
0,3%	401	Parcs de stationnement	5221Z	5 611	1,2%
ND	ND	Stations de lavage	8129B	ND	ND
100%	140 693	Total Branche		479 654	100%

Source : Données entreprises 2022 : INSEE - SISE 2022 - Données salariés 2023 : URSSAF 2023 codes NAF complets, IRPAUTO 2023 codes NAF partagés - *ND : Non déterminé



73 221 JEUNES EN FORMATION DANS LES DOMAINES SPÉCIFIQUES DE LA BRANCHE



102 687 SALARIÉS FORMÉS

