



LES CHIFFRES CLÉS DE L'EMPLOI ET DE LA FORMATION



63 154
saliés



10 604
établissements avec salarés



19 523
entreprises



9 277
jeunes en formation



65 %
des formés en alternance



75 %
des apprentis en emploi



4 985 613
véhicules
particuliers



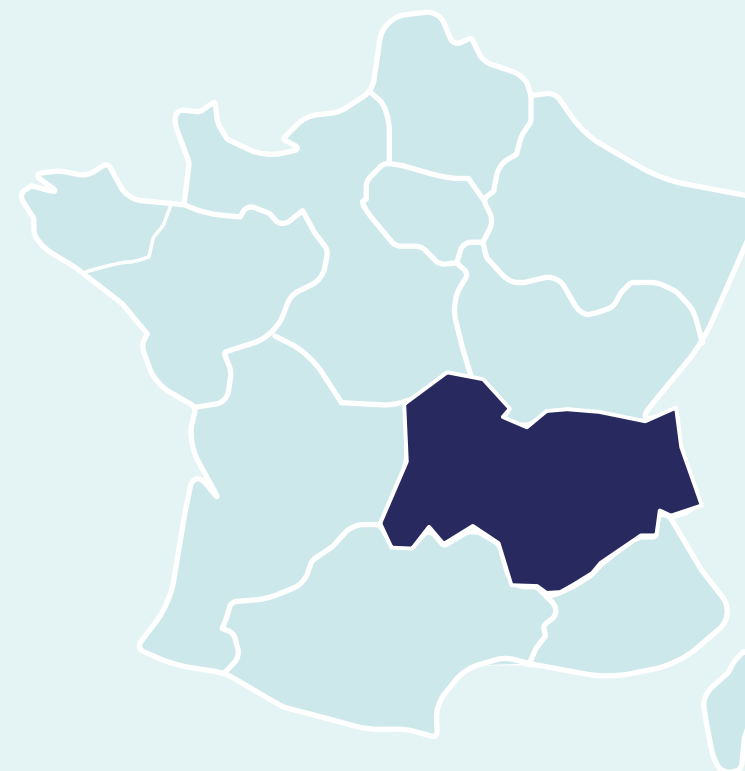
842 931
véhicules
utilitaires légers



85 920
poids lourds



10 801
bus et cars



LES PRINCIPAUX MÉTIERS



18 300
MÉCANICIENS / TECHNICIENS VP



1 908
MÉCANICIENS / TECHNICIENS VI



864
MÉCANICIENS / TECHNICIENS MOTO



6 384
CARROSSIERS / PEINTRES



5 451
VENDEURS AUTOMOBILES



1 708
MAGASINIERS



1 028
CONTRÔLEURS TECHNIQUES



2 240
ENSEIGNANTS DE LA CONDUITE



LES CHIFFRES CLÉS PAR DÉPARTEMENT



SALARIÉS



ÉTABLISSEMENTS
EMPLOYEURS



ENTREPRISES



JEUNES EN FORMATION



PART DE L'ALTERNANCE



VÉHICULES LÉGERS



AUVERGNE-RHÔNE-ALPES



PARC CIRCULANT & IMMATRICULATIONS



VÉHICULES PARTICULIERS



VÉHICULES UTILITAIRES LÉGERS



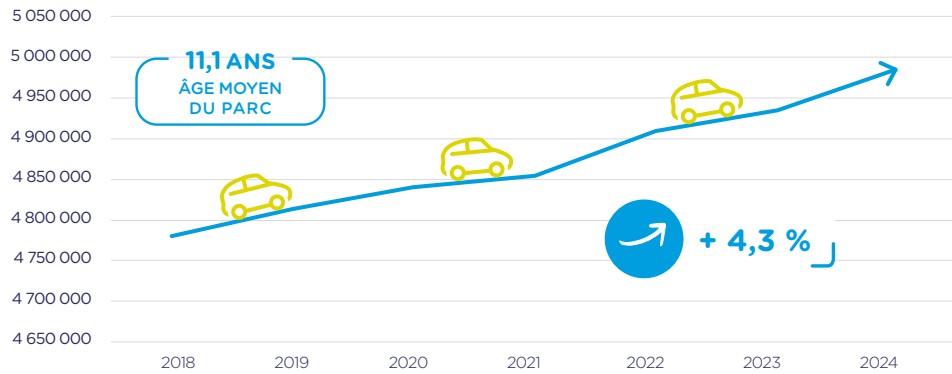
POIDS LOURDS



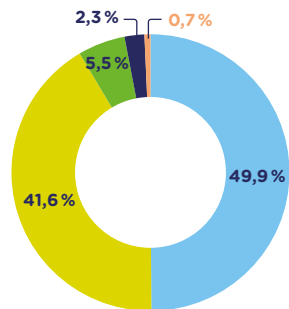
BUS ET CARS

PARC AUTOMOBILE EN 2024

LE PARC AUTOMOBILE A PROGRESSÉ DE + 4,3 % DEPUIS 2018



LE PARC AUTOMOBILE EN 2024



■ Diesel
 ■ Essence
 ■ Hybride
 ■ Électrique
 ■ Gaz



ZOOM SUR LES IMMATRICULATIONS



198 659 VÉHICULES NEUFS immatriculés en 2024 en Auvergne-Rhône-Alpes dont **18,6 % SONT DES VÉHICULES ÉLECTRIQUES**



702 805 VÉHICULES D'OCCASION vendus en 2024 en Auvergne-Rhône-Alpes

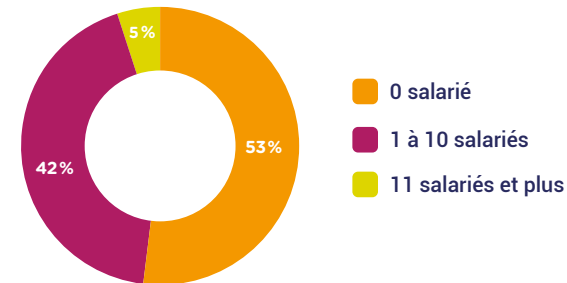
ENTREPRISES ET ÉTABLISSEMENTS



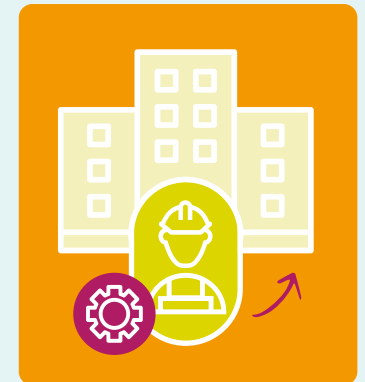
ENTREPRISES

Réparation automobile	9 218
Commerce automobile	4 587
Enseignement de la conduite	1 435
Commerce d'équipements automobiles	865
Commerce et réparation de motocycles	814
Contrôle technique	781
Location de véhicules	621
Commerce et réparation de poids lourds	553
Stations-service	347
Commerce et réparation de cycles	212
Démolition-recyclage	55
Parcs de stationnement	35
Stations de lavage	ND

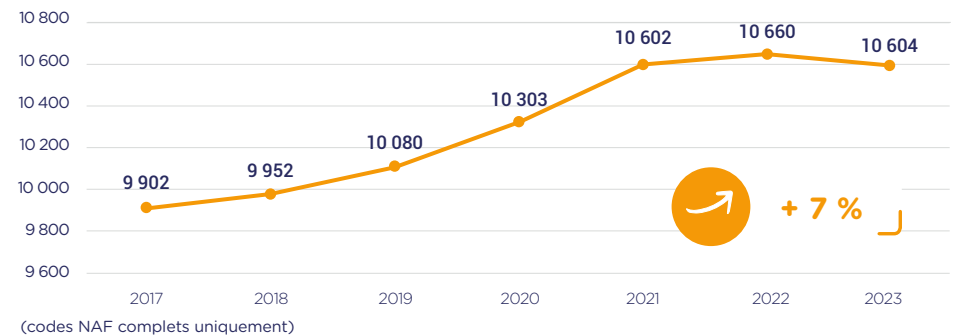
UNE MAJORITÉ DE PETITES ENTREPRISES



■ 0 salarié
■ 1 à 10 salariés
■ 11 salariés et plus



LES ÉTABLISSEMENTS EMPLOYEURS ONT PROGRESSÉ DE + 7 % DEPUIS 2017



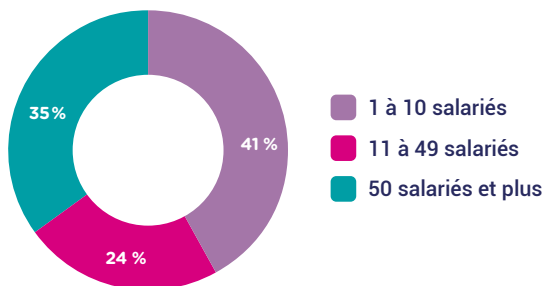
SALARIÉS



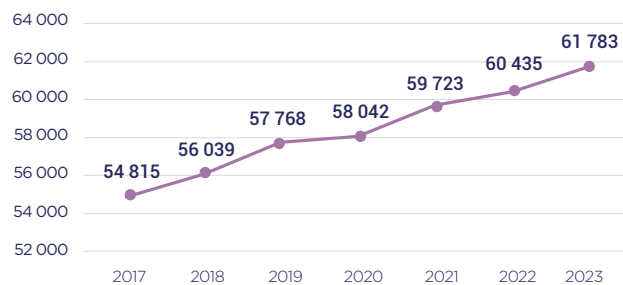
63 154
SALARIÉS

Réparation automobile	21 676
Commerce automobile	20 075
Commerce et réparation de poids lourds	4 337
Commerce d'équipements automobiles	4 012
Enseignement de la conduite	3 224
Stations-service	2 334
Location de véhicules	2 243
Commerce et réparation de motocycles	1 945
Contrôle technique	1 559
Commerce et réparation de cycles	715
Démolition-recyclage	521
Parcs de stationnement	513
Stations de lavage	ND

PLUS DE 4 SALARIÉS SUR 10 SONT EMPLOYÉS
DANS UNE ENTREPRISE DE MOINS DE 11 SALARIÉS



UN EMPLOI SALARIÉ EN PROGRESSION



(codes NAF complets uniquement)

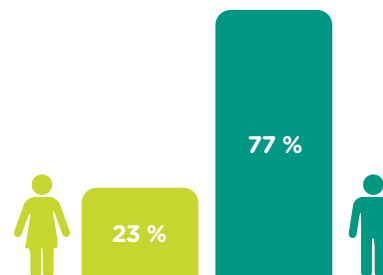


+ 1 348
salariés en 2023
(+ 2,2 %)

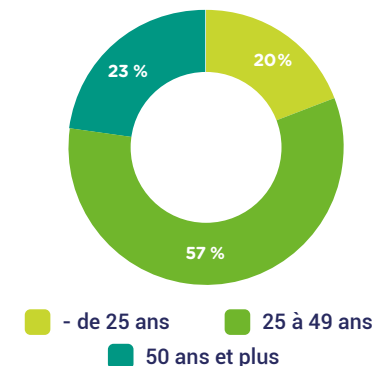
+ 6 968
salariés depuis 2017
(+ 13 %)

CARACTÉRISTIQUES DES SALARIÉS

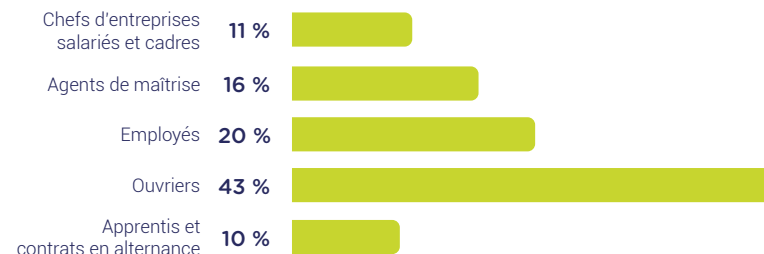
PLUS DE 3 SALARIÉS SUR 4
SONT DES HOMMES



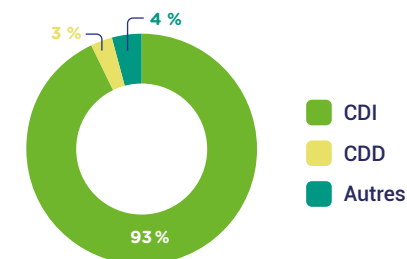
1 SALARIÉ SUR 5 A MOINS
DE 25 ANS



1 SALARIÉ SUR 10 EST EN CONTRAT D'ALTERNANCE



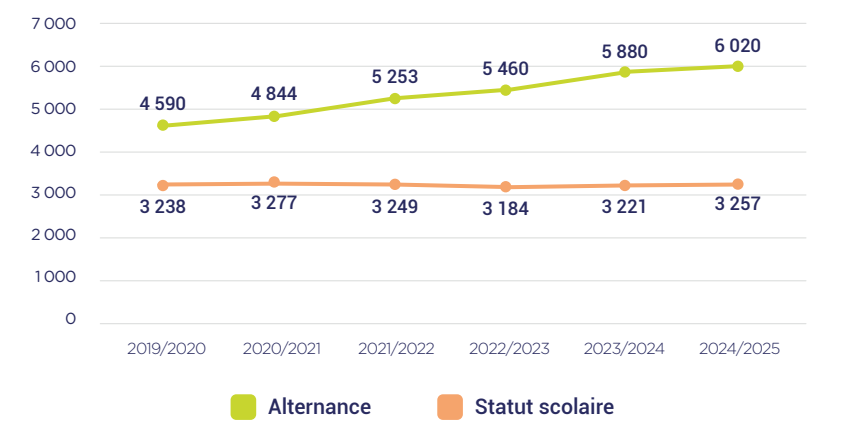
PLUS DE 9 SALARIÉS SUR 10 EN CDI



(hors alternants)

FORMATION DANS LES DOMAINES SPÉCIFIQUES DE LA BRANCHE

65 % D'ALTERNANTS EN AUVERGNE-RHÔNE-ALPES



EN AUVERGNE-RHÔNE-ALPES

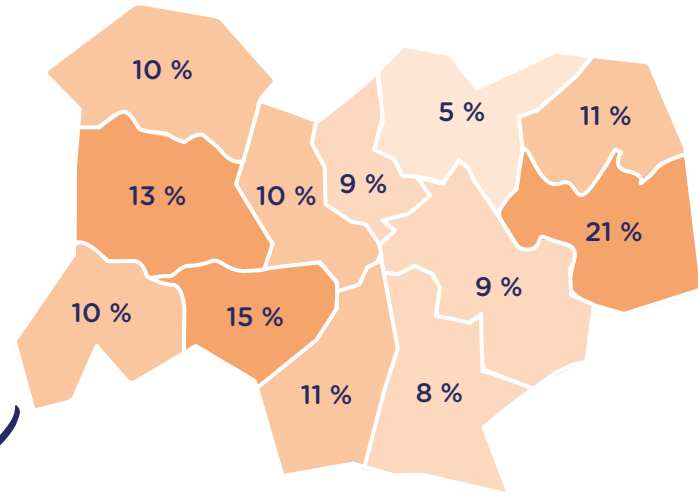
9 277
JEUNES
EN FORMATION
DONT 65 %
EN ALTERNANCE

FRANCE
10 %

AUVERGNE-RHÔNE-ALPES
11 %

ZOOM SUR L'ALTERNANCE

LES ALTERNANTS FORMÉS SUR LES DOMAINES TECHNIQUES REPRÉSENTENT 11 % DES SALARIÉS DU COMMERCE ET DE LA RÉPARATION AUTOMOBILE EN AUVERGNE-RHÔNE-ALPES



+140 alternants à la rentrée 2024
(+ 2,4 %)

+1 430 alternants depuis 2019
(+ 31 %)

LA FILIÈRE MAINTENANCE VP EST LA PLUS IMPORTANTE

Filière	Alternance		Statut scolaire	
	Effectifs	Répartition	Effectifs	Répartition
Maintenance VP	3 602	60 %	1 891	58 %
Carrosserie-Peinture	1 538	26 %	787	24 %
Maintenance VI	397	7 %	332	10 %
Maintenance Moto	213	3 %	247	8 %
Vente automobile	199	3 %	-	-
Cycle	71	1 %	-	-
Magasinage / PRA	-	-	-	-
TOTAL	6 020	100 %	3 257	100 %

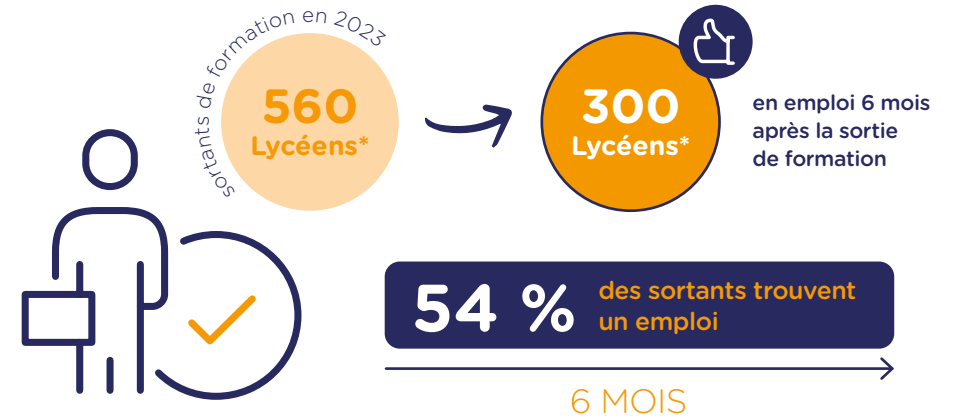
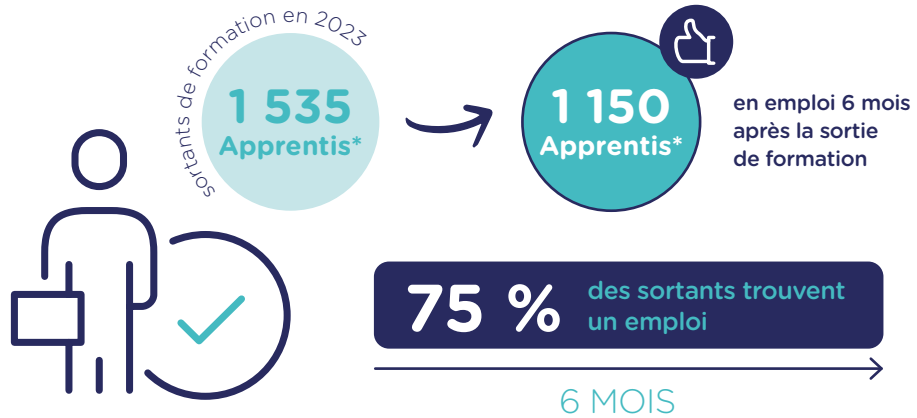
UNE RÉPARTITION PAR DIPLÔME DIFFÉRENTE SELON LE MODE DE FORMATION

Diplôme/certification	Alternance		Statut scolaire	
	Effectifs	Répartition	Effectifs	Répartition
CAP	3 008	50 %	660	20 %
Bac professionnel	1 837	31 %	2 478	76 %
BTS	444	7 %	119	4 %
Licence professionnelle	19	< 1 %	-	-
Certifications de branche	712	12 %	-	-
TOTAL	6 020	100 %	3 257	100 %

POURSUITE D'ÉTUDES ET INSERTION PROFESSIONNELLE

75 % DES APPRENTIS FORMÉS DANS LES DOMAINES SPÉCIFIQUES DE LA BRANCHE EN AUVERGNE-RHÔNE-ALPES SONT EN EMPLOI SIX MOIS APRÈS LA SORTIE DE FORMATION

54 % DES LYCÉENS FORMÉS DANS LES DOMAINES SPÉCIFIQUES DE LA BRANCHE EN AUVERGNE-RHÔNE-ALPES SONT EN EMPLOI SIX MOIS APRÈS LA SORTIE DE FORMATION



* Chiffre estimé

* Chiffre estimé

PLUS LE NIVEAU DE FORMATION AUGMENTE, PLUS L'INSERTION PROFESSIONNELLE PROGRESSE ET LA POURSUITE D'ÉTUDES SE RÉDUIT



	Taux de poursuite d'études	Taux d'emploi
CAP	50 %	65 %
Bac professionnel	41 %	78 %
BTS	23 %	88 %
Titre à finalité professionnelle	9 %	82 %
TOTAL*	38 %	75 %



	Taux de poursuite d'études	Taux d'emploi
CAP	52 %	38 %
Bac professionnel	46 %	56 %
BTS	36 %	76 %
TOTAL*	47 %	54 %

* y compris Mentions complémentaires



CERTIFICATIONS DE BRANCHE

EN ALTERNANCE

LES PRINCIPALES CERTIFICATIONS DE BRANCHE EN ALTERNANCE EN AUVERGNE-RHÔNE-ALPES EN 2024/2025

Certification de branche	Effectifs
TFP Vendeur Automobile	199
TFP Technicien Expert Après-Vente Automobile	116
TFP Carrossier-Peintre	98
TFP Mécanicien Automobile	87
TFP Conseiller Technique Cycles	38
Autres	174
TOTAL	712

LES CERTIFICATIONS DE BRANCHE BÉNÉFICIENT D'UNE TRÈS BONNE INSERTION PROFESSIONNELLE

Insertion professionnelle des certifications de branche en alternance mobilisées en Auvergne-Rhône-Alpes (chiffres nationaux)	
TFP Vendeur Automobile	93 %
TFP Technicien Expert Après-Vente Automobile	97 %
TFP Carrossier-Peintre	96 %
TFP Mécanicien Automobile	94 %
TFP Conseiller Technique Cycles	89 %

LES AUTRES DISPOSITIFS

A DESTINATION DES DEMANDEURS D'EMPLOI

Nombre de personnes présentées à l'examen en 2024	
TFP Mécanicien Cycles	64
CQP Opérateur Vitrage	28
CQP Mécanicien de Maintenance Automobile	20
CQP Mécanicien de Maintenance Véhicules Utilitaires et Industriels	12
CQP Contrôleur Technique Véhicules Légers	6
Autres	12

EN FORMATION CONTINUE

Nombre de personnes présentées à l'examen en 2024	
CQP Responsable d'Unité d'Enseignement de la Sécurité Routière et de la Conduite	33
TFP Formateur aux Métiers de l'Education et de la Sécurité Routière	9
Autres	47

À SAVOIR

Les certifications de Branche sont de 3 types :

Les **TFP** : Titres à Finalité Professionnelle, accessibles via l'apprentissage

Les **CQP** : Certificats de Qualification Professionnelle

Les **CCB** : Certificats de compétences de Branche, complémentaires à un métier



LA PAROLE AU RESPONSABLE TERRITORIAL ANFA



« La région Auvergne-Rhône-Alpes démontre une dynamique remarquable en matière d'emploi et de formation professionnelle dans le secteur des services de l'automobile. Grâce à des certifications innovantes adaptées aux métiers en tension et aux professionnels, elle affiche des taux exceptionnels d'insertion professionnelle, allant jusqu'à 97 %. Un territoire idéal pour les jeunes talents et les personnes en reconversion cherchant à s'investir dans des métiers porteurs d'avenir. »

SÉBASTIEN BONNET
Responsable territorial Auvergne-Rhône-Alpes



L'ESSENTIEL

Le REGIOSCOPE présente les données statistiques nécessaires à la compréhension et l'analyse de l'évolution de l'emploi et de la formation au sein des métiers des services de l'automobile sur le territoire. Il vise à aider les acteurs régionaux à mieux évaluer et anticiper les besoins en compétences dans les filières de formation spécifiques des services de l'automobile.

Dans cet objectif, le REGIOSCOPE présente de manière synthétique les données pertinentes pour cette compréhension :

- L'évaluation des entreprises permet de spécifier les différentes activités qui composent la branche des services de l'automobile et de peser le poids prédominant de la vente et de réparation automobile. La répartition par taille montre la part importante de TPE dans le secteur (p.3).
- Les données sur le parc automobile et l'évaluation des immatriculations nous montrent une évolution du marché : avec un parc qui augmente et qui vieillit, l'activité des garages progresse. Il est à noter le démarrage des ventes de voitures électriques parmi les ventes de voitures neuves, même si leur nombre reste modeste au regard de l'ensemble du parc, essentiellement thermique à ce jour (p.3).
- Ces données de marché expliquent, en partie, la progression de l'emploi salarié dans la branche. Un emploi salarié qui est majoritairement masculin, plutôt jeune et qui bénéficie d'une forte stabilité d'emploi avec un recours élevé au CDI. La transmission du métier et des compétences reste une pratique fortement encouragée dans ces entreprises, ainsi le poids des salariés en alternance y est très élevé (p.4).
- Cette tendance se retrouve au niveau des effectifs en formation, majoritairement en alternance et qui continuent de progresser. Ces jeunes bénéficient également d'une meilleure reconnaissance auprès des entreprises : l'insertion professionnelle est, pour eux, plus élevée, particulièrement après une certification de branche (p. 5-7).



MÉTHODOLOGIE

Le champ étudié correspond aux activités couvertes par la branche des services de l'automobile (IDCC 1090) :

- Les codes naf : 4511Z, 4519Z, 4520A, 4520B, 4532Z, 4540Z, 4730Z, 7120A, 7711A, 7711B, 8553Z, 4677Z, 4764Z, 5221Z, 7739Z, 8129B, 9529Z (en italique : uniquement activités spécifiques à la branche)
- Les effectifs en formation présentés correspondent aux diplômes et certifications spécifiques aux métiers des services de l'automobile mentionnés dans le répertoire national des certifications de services de l'automobile (RNCSA).

Les statistiques présentées dans ce REGIOSCOPE proviennent :

- des enquêtes réalisées par l'ANFA (Effectifs en formation, Insertion des titulaires d'une certification de branche)
- et de la statistique publique (INSEE, IRP AUTO, URSSAF, SOES, InserJeunes)

Les parcs :

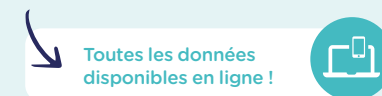
- Véhicule utilitaire léger : Camionnettes et Véhicules avec Aménagement Spécifique avec un PTAC (poids total avec charge) <= 3,5 tonnes
- Véhicules industriels : Camions, tracteurs routiers et Véhicules avec Aménagement Spécifique avec un PTAC (poids total avec charge) > 3,5 tonnes

Les dispositifs d'insertion :

- Les données d'insertion professionnelle pour les lycéens et les apprentis sont issues du dispositif Inserjeunes. Elles résultent d'un rapprochement de bases de données administratives (base de scolarité et DSN).
- Les données d'insertion après une certification de branche proviennent d'une enquête réalisée par l'ANFA (auprès des certifiés).



NOUVEAUTÉ !



RETROUVEZ TOUS CES CHIFFRES EN TABLEAUX DYNAMIQUES SUR LE DATAVIZ AUTO **EN CLIQUANT ICI**



SOURCES

- **Parcs de véhicules** : Ministères Aménagement du territoire Transition écologique, au 01/01/2024
- **Immatriculations** : Ministères Aménagement du territoire Transition écologique, au 31/12/2024
- **Entreprises** : INSEE SIDE 2022
- **Établissements employeurs** : URSSAF 2023
- **Emploi salarié** : URSSAF 2023, IRPAUTO 2023
- **Caractéristiques des salariés** : INSEE BTS 2022, en ETP (taille d'entreprise, âge, CSP, contrat), en postes (genre)
- **Formation initiale** : ANFA 2024/2025
- **Insertion des apprentis et lycéens** : Inserjeunes, sortants 2023 à 6 mois, certifications spécifiques à la branche
- **Insertion certifications de branche** : ANFA, enquête insertion certifications sortants 2023 à 6 mois
- **Métiers** : INSEE BTS 2022, traitement ANFA, salariés et apprentis uniquement



À PROPOS DE L'ANFA

L'ANFA est chargée par la Commission Paritaire Nationale de la mise en œuvre de dispositifs relevant de la politique nationale de formation de la branche des Services de l'Automobile. À ce titre, l'ANFA :

- anime l'Observatoire des métiers des services de l'automobile (OPMQ de branche) et apporte une expertise dans le cadre de la GPEC,
- propose une ingénierie des dispositifs de formation professionnelle,
- élabore des certifications,
- assure la promotion des métiers,
- développe l'apprentissage, notamment via les réseaux des CFA Pilotes.

Directeur de la publication : Guillaume Faurie
Directrice de rédaction : Valérie Chiron
Rédaction : Philippe Le Gall
Édition et création : Service Communication ANFA

Observatoire ANFA
2, rue Capella - 44470 Carquefou
Tél. : 02 44 76 21 50
observatoire@anfa-auto.fr • www.anfa-auto.fr

