



## LES CHIFFRES CLÉS DE L'EMPLOI ET DE LA FORMATION



**479 654**  
salariés



**77 266**  
établissements avec salariés



**140 693**  
entreprises



**73 221**  
jeunes en formation



**57 %**  
des formés en alternance



**73 %**  
des apprentis en emploi



**38 332 915**  
véhicules  
particuliers



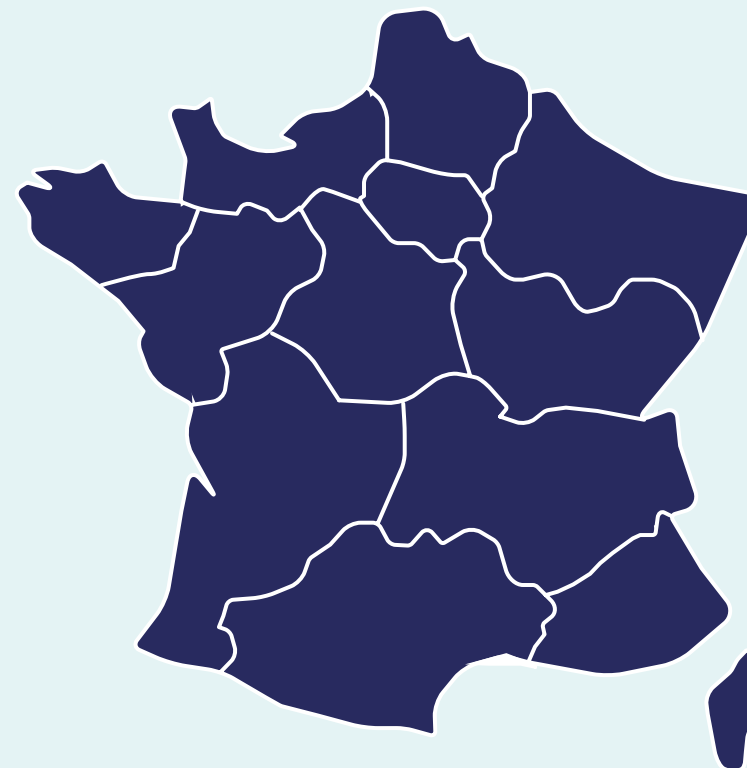
**6 316 640**  
véhicules  
utilitaires légers



**613 274**  
poids lourds



**90 199**  
bus et cars



## LES PRINCIPAUX MÉTIERS



**137 575**  
MÉCANICIENS / TECHNICIENS VP



**12 638**  
MÉCANICIENS / TECHNICIENS VI



**6 768**  
MÉCANICIENS / TECHNICIENS MOTO



**47 408**  
CARROSSIERS / PEINTRES



**40 567**  
VENDEURS AUTOMOBILES



**12 971**  
MAGASINIERS



**8 505**  
CONTRÔLEURS TECHNIQUES



**19 333**  
ENSEIGNANTS DE LA CONDUITE



# LES CHIFFRES CLÉS PAR DÉPARTEMENT



SALARIÉS



ÉTABLISSEMENTS  
EMPLOYEURS



ENTREPRISES



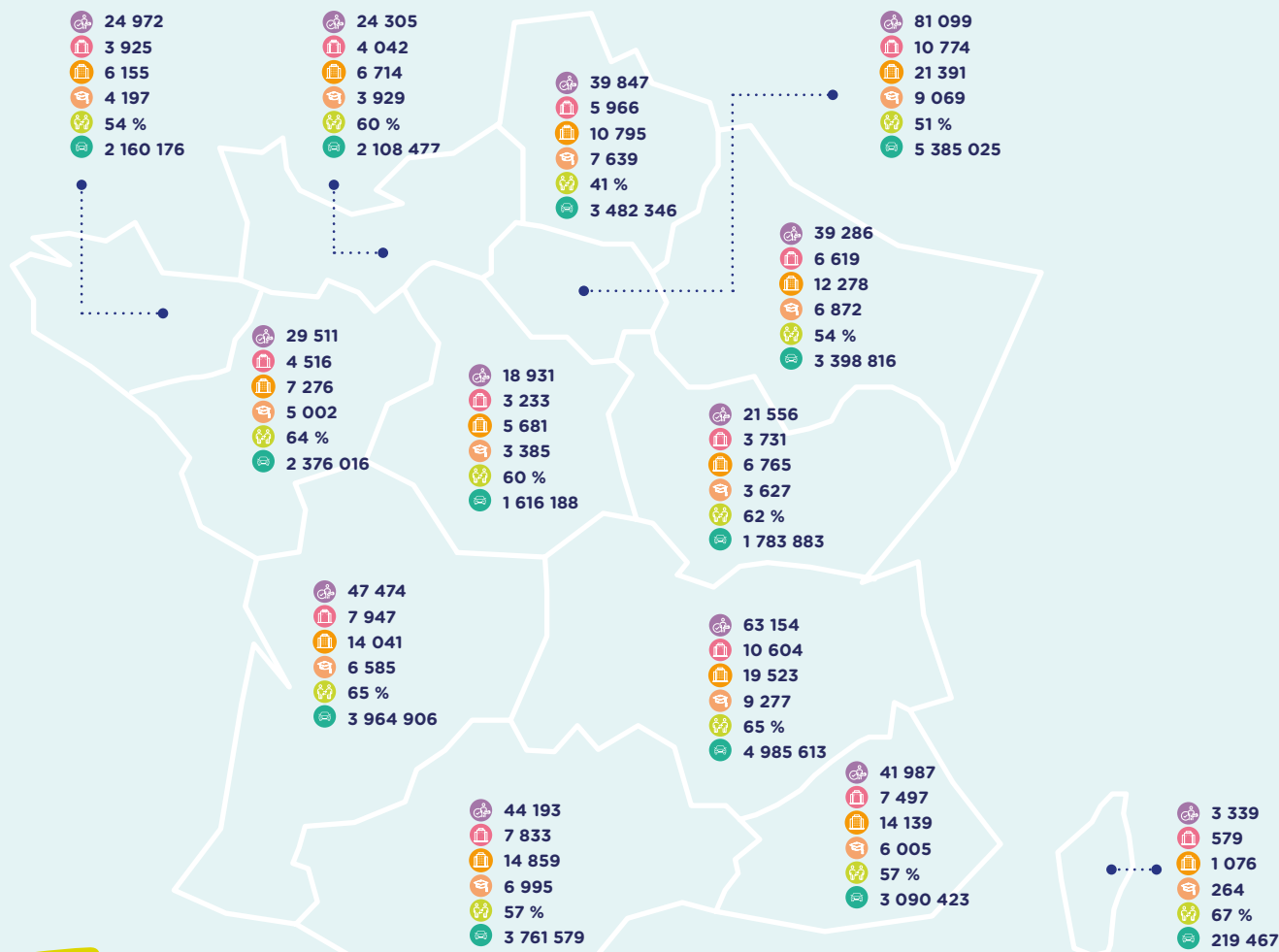
JEUNES EN FORMATION



PART DE L'ALTERNANCE



VÉHICULES LÉGERS



FRANCE



## PARC CIRCULANT & IMMATRICULATIONS



38 332 915

VÉHICULES PARTICULIERS



6 316 640

VÉHICULES UTILITAIRES LÉGERS



613 274

POIDS LOURDS

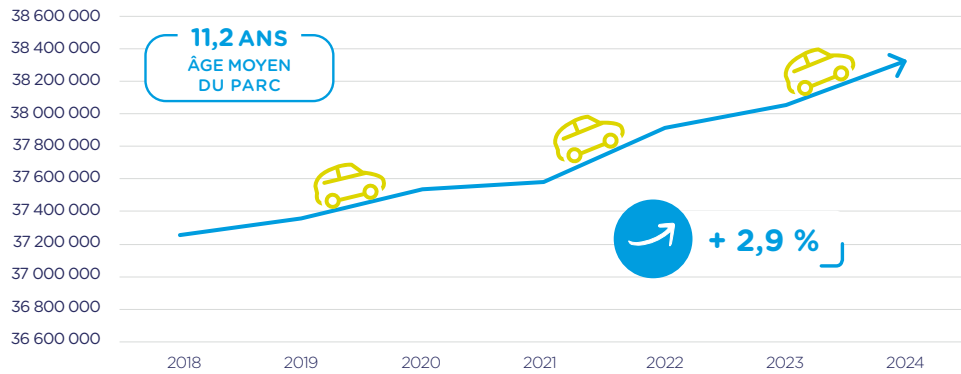


90 199

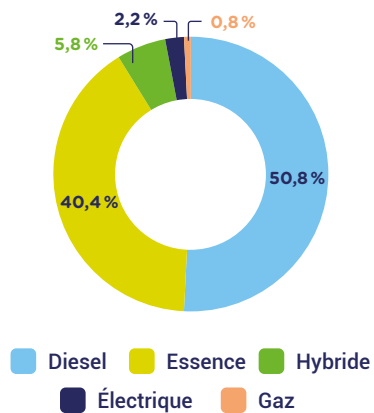
BUS ET CARS

### PARC AUTOMOBILE EN 2024

LE PARC AUTOMOBILE A PROGRESSÉ DE + 2,9 % DEPUIS 2018



LE PARC AUTOMOBILE EN 2024



### ZOOM SUR LES IMMATRICULATIONS



1 696 506 VÉHICULES NEUFS immatriculés en 2024 en France dont 17,0 % SONT DES VÉHICULES ÉLECTRIQUES



5 363 481 VÉHICULES D'OCCASION vendus en 2024 en France

## ENTREPRISES ET ÉTABLISSEMENTS

EN FRANCE

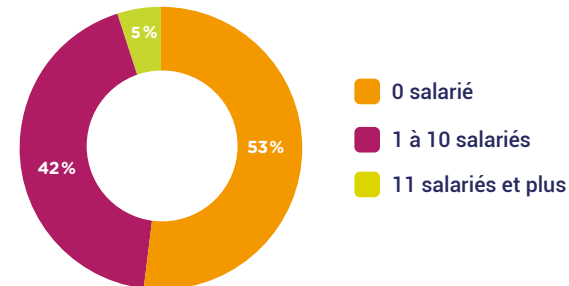


140 693 ENTREPRISES

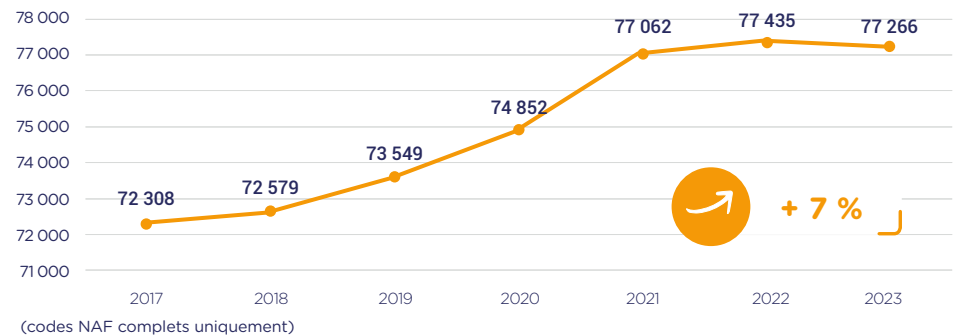
ENTREPRISES

Réparation automobile	60 182
Commerce automobile	36 297
Enseignement de la conduite	11 657
Location de véhicules	6 700
Commerce et réparation de motocycles	6 220
Commerce d'équipements automobiles	5 882
Contrôle technique	5 503
Commerce et réparation de poids lourds	3 680
Stations-service	2 576
Commerce et réparation de cycles	1 212
Parcs de stationnement	401
Démolition-recyclage	383
Stations de lavage	ND

UNE MAJORITÉ DE PETITES ENTREPRISES



LES ÉTABLISSEMENTS EMPLOYEURS ONT PROGRESSÉ DE + 7 % DEPUIS 2017



# SALARIÉS

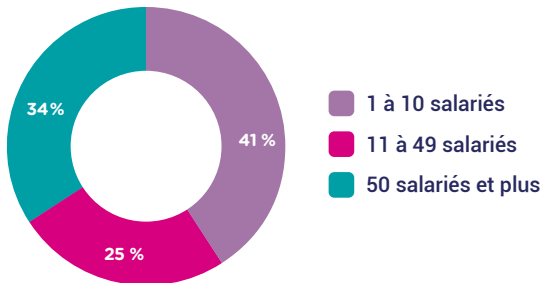
EN FRANCE



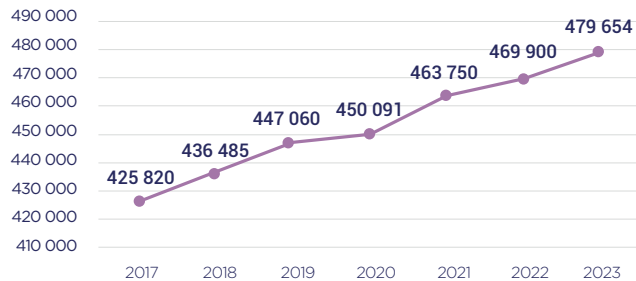
**479 654**  
SALARIÉS

Commerce automobile	168 125
Réparation automobile	145 396
Commerce d'équipements automobiles	31 493
Commerce et réparation de poids lourds	28 727
Enseignement de la conduite	27 831
Location de véhicules	20 216
Stations-service	17 414
Commerce et réparation de motocycles	15 237
Contrôle technique	12 903
Parcs de stationnement	5 611
Commerce et réparation de cycles	3 371
Démolition-recyclage	3 330
Stations de lavage	ND

PLUS DE 4 SALARIÉS SUR 10 SONT EMPLOYÉS  
DANS UNE ENTREPRISE DE MOINS DE 11 SALARIÉS



UN EMPLOI SALARIÉ EN PROGRESSION

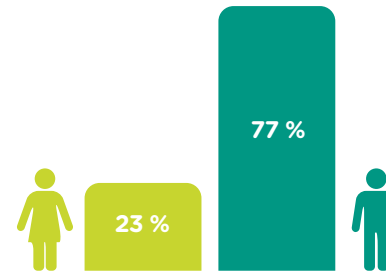


**+ 9 754**  
salariés en 2023  
(+ 2,1 %)

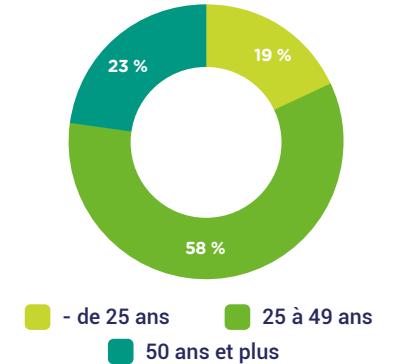
**+ 53 834**  
salariés depuis 2017  
(+ 13 %)

# CARACTÉRISTIQUES DES SALARIÉS

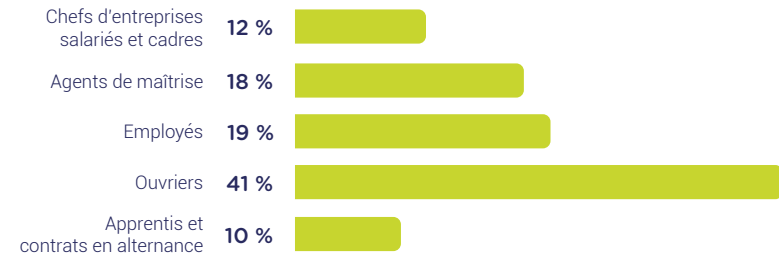
PLUS DE 3 SALARIÉS SUR 4  
SONT DES HOMMES



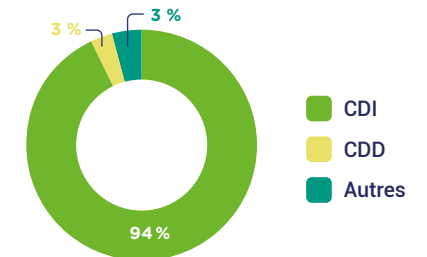
PRÈS DE 2 SALARIÉS SUR 10  
ONT MOINS DE 25 ANS



PRÈS D'1 SALARIÉ SUR 10 EST EN CONTRAT D'ALTERNANCE



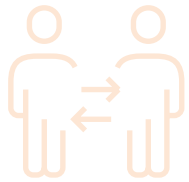
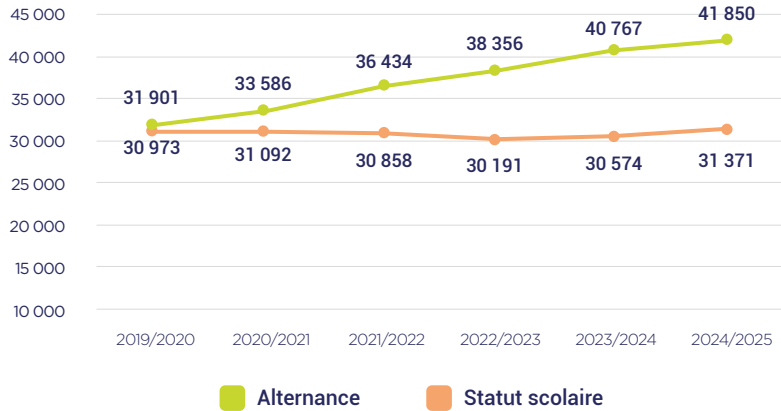
PLUS DE 9 SALARIÉS SUR 10 EN CDI



(hors alternants)

# FORMATION DANS LES DOMAINES SPÉCIFIQUES DE LA BRANCHE

## 57 % D'ALTERNANTS EN FRANCE



**+ 1 083** alternants à la rentrée 2024 (+ 2,7 %)  
**+ 9 949** alternants depuis 2019 (+ 31%)

EN FRANCE



**73 221**  
**JEUNES**  
**EN FORMATION**  
 DONT 57 %  
 EN ALTERNANCE

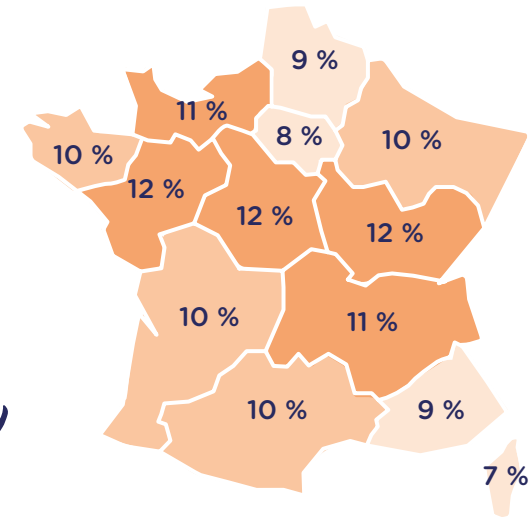
FRANCE

**10 %**



## ZOOM SUR L'ALTERNANCE

LES ALTERNANTS FORMÉS SUR LES DOMAINES TECHNIQUES REPRÉSENTENT 10 % DES SALARIÉS DU COMMERCE ET DE LA RÉPARATION AUTOMOBILE EN FRANCE



## LA FILIÈRE MAINTENANCE VP EST LA PLUS IMPORTANTE

Filière	Alternance		Statut scolaire	
	Effectifs	Répartition	Effectifs	Répartition
Maintenance VP	24 689	59 %	19 570	62 %
Carrosserie-Peinture	10 217	24 %	6 552	21 %
Maintenance VI	3 244	8 %	2 484	8 %
Maintenance Moto	1 858	4 %	2 714	9 %
Vente automobile	1 439	3 %	51	< 1 %
Cycle	363	1 %	-	-
Magasinage / PRA	27	< 1 %	-	-
Location	13	< 1 %	-	-
<b>TOTAL</b>	<b>41 850</b>	<b>100 %</b>	<b>31 371</b>	<b>100 %</b>

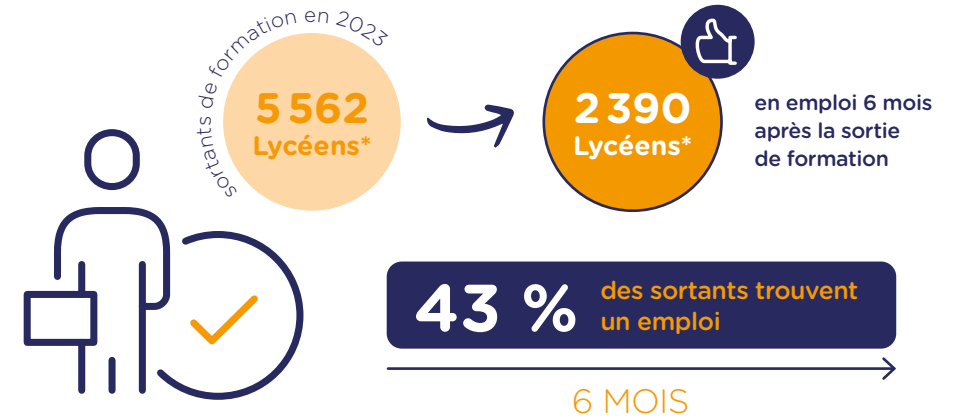
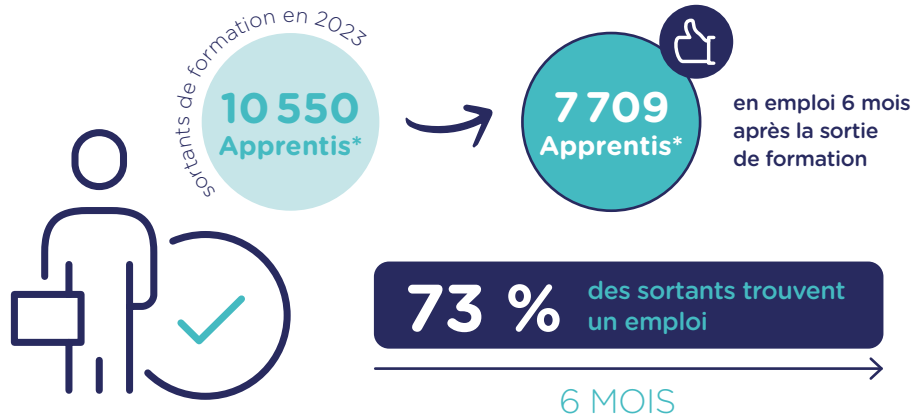
## UNE RÉPARTITION PAR DIPLÔME DIFFÉRENTE SELON LE MODE DE FORMATION

Diplôme/certification	Alternance		Statut scolaire	
	Effectifs	Répartition	Effectifs	Répartition
CAP	19 061	46 %	6 133	20 %
Bac professionnel	13 836	33 %	23 689	75 %
BTS	3 881	9 %	1 498	5 %
Licence professionnelle	97	< 1 %	-	-
Titre d'ingénieur	56	< 1 %	-	-
Certifications de branche	4 898	12 %	-	-
Autres titres	21	< 1 %	51	< 1 %
<b>TOTAL</b>	<b>41 850</b>	<b>100 %</b>	<b>31 371</b>	<b>100 %</b>

# POURSUITE D'ÉTUDES ET INSERTION PROFESSIONNELLE

73 % DES APPRENTIS FORMÉS DANS LES DOMAINES SPÉCIFIQUES DE LA BRANCHE SONT EN EMPLOI SIX MOIS APRÈS LA SORTIE DE FORMATION

43 % DES LYCÉENS FORMÉS DANS LES DOMAINES SPÉCIFIQUES DE LA BRANCHE SONT EN EMPLOI SIX MOIS APRÈS LA SORTIE DE FORMATION



\* Chiffre estimé

\* Chiffre estimé

PLUS LE NIVEAU DE FORMATION AUGMENTE, PLUS L'INSERTION PROGRESSE ET LA POURSUITE D'ÉTUDES SE RÉDUIT



	Taux de poursuite d'études	Taux d'emploi	Nombre d'insérés
CAP	50 %	64 %	2 561
Bac professionnel	39 %	76 %	2 205
BTS	23 %	83 %	1 049
Titre à finalité professionnelle	11 %	80 %	1 873
<b>TOTAL*</b>	<b>39 %</b>	<b>73 %</b>	<b>7 709</b>



	Taux de poursuite d'études	Taux d'emploi	Nombre d'insérés
CAP	50 %	26 %	397
Bac professionnel	49 %	46 %	1 629
BTS	35 %	68 %	364
<b>TOTAL</b>	<b>48 %</b>	<b>43 %</b>	<b>2 390</b>

\* y compris mentions complémentaires





# CERTIFICATIONS DE BRANCHE

## EN ALTERNANCE

### LES PRINCIPALES CERTIFICATIONS DE BRANCHE EN ALTERNANCE EN FRANCE EN 2024/2025

Certification de branche	Effectifs
TFP Vendeur Automobile	1 418
TFP Technicien Expert Après-Vente Automobile	836
TFP Carrossier-Peintre	611
CQP Opérateur Vitrage	395
TFP Mécanicien Automobile	310
Autres	1 328
<b>TOTAL</b>	<b>4 898</b>

### LES CERTIFICATIONS DE BRANCHE BÉNÉFICIENT D'UNE TRÈS BONNE INSERTION PROFESSIONNELLE

Insertion professionnelle des certifications de branche en alternance mobilisées en France	
TFP Vendeur Automobile	93 %
TFP Technicien Expert Après-Vente Automobile	97 %
TFP Carrossier-Peintre	96 %
CQP Opérateur Vitrage	100 %
TFP Mécanicien Automobile	94 %

## LES AUTRES DISPOSITIFS

### A DESTINATION DES DEMANDEURS D'EMPLOI

Nombre de personnes présentées à l'examen en 2024	
TFP Mécanicien Cycles	138
CQP Mécanicien de Maintenance Automobile	114
CQP Débosseleur Sans Peinture	65
CQP Responsable d'Unité d'Enseignement de la Sécurité Routière et de la Conduite	53
CQP Contrôleur Technique Véhicules Légers	50
Autres	145
<b>TOTAL</b>	<b>565</b>

### EN FORMATION CONTINUE

Nombre de personnes présentées à l'examen en 2024	
CQP Responsable d'Unité d'Enseignement de la Sécurité Routière et de la Conduite	307
TFP Mécanicien Cycles	118
CQP Opérateur Vitrage	112
TFP Formateur aux Métiers de l'Education et de la Sécurité Routière	65
CQP Débosseleur Sans Peinture	55
Autres	191
<b>TOTAL</b>	<b>848</b>

11 personnes ont obtenu une certification de branche en 2024 via le dispositif de la Validation des Acquis de l'Expérience

## À SAVOIR

Les certifications de Branche sont de 3 types :

Les **TFP** : Titres à Finalité Professionnelle, accessibles via l'apprentissage

Les **CQP** : Certificats de Qualification Professionnelle

Les **CCB** : Certificats de compétences de Branche, complémentaires à un métier

### LA PAROLE A LA RESPONSABLE INGÉNIERIE DES CERTIFICATIONS



« Les certifications de branche répondent aux besoins des entreprises et des professionnels des services de l'automobile. Actualisées régulièrement pour s'adapter aux évolutions technologiques, environnementales et réglementaires, elles permettent une insertion professionnelle garantie. Elles s'adressent à tout public : jeunes ou adultes en alternance, demandeurs d'emploi et salariés. »

**ANGÉLIQUE FERNIER**  
Responsable Service Ingénierie des Certifications



## L'ESSENTIEL

Le REGIOSCOPE présente les données statistiques nécessaires à la compréhension et l'analyse de l'évolution de l'emploi et de la formation au sein des métiers des services de l'automobile sur le territoire. Il vise à aider les acteurs régionaux à mieux évaluer et anticiper les besoins en compétences dans les filières de formation spécifiques des services de l'automobile.

Dans cet objectif, le REGIOSCOPE présente de manière synthétique les données pertinentes pour cette compréhension :

- L'évaluation des entreprises permet de spécifier les différentes activités qui composent la branche des services de l'automobile et de peser le poids prédominant de la vente et de réparation automobile. La répartition par taille montre la part importante de TPE dans le secteur (p.3).
- Les données sur le parc automobile et l'évaluation des immatriculations nous montrent une évolution du marché : avec un parc qui augmente et qui vieillit, l'activité des garages progresse. Il est à noter le démarrage des ventes de voitures électriques parmi les ventes de voitures neuves, même si leur nombre reste modeste au regard de l'ensemble du parc, essentiellement thermique à ce jour (p.3).
- Ces données de marché expliquent, en partie, la progression de l'emploi salarié dans la branche. Un emploi salarié qui est majoritairement masculin, plutôt jeune et qui bénéficie d'une forte stabilité d'emploi avec un recours élevé au CDI. La transmission du métier et des compétences reste une pratique fortement encouragée dans ces entreprises, ainsi le poids des salariés en alternance y est très élevé (p.4).
- Cette tendance se retrouve au niveau des effectifs en formation, majoritairement en alternance et qui continuent de progresser. Ces jeunes bénéficient également d'une meilleure reconnaissance auprès des entreprises : l'insertion professionnelle est, pour eux, plus élevée, particulièrement après une certification de branche (p. 5-7).



## MÉTHODOLOGIE

Le champ étudié correspond aux activités couvertes par la branche des services de l'automobile (IDCC 1090) :

- Les codes naf : 4511Z, 4519Z, 4520A, 4520B, 4532Z, 4540Z, 4730Z, 7120A, 7711A, 7711B, 8553Z, 4677Z, 4764Z, 5221Z, 7739Z, 8129B, 9529Z (en italique : uniquement activités spécifiques à la branche)
- Les effectifs en formation présentés correspondent aux diplômes et certifications spécifiques aux métiers des services de l'automobile mentionnés dans le répertoire national des certifications de services de l'automobile (RNCSA).

Les statistiques présentées dans ce REGIOSCOPE proviennent :

- des enquêtes réalisées par l'ANFA (Effectifs en formation, Insertion des titulaires d'une certification de branche)
- et de la statistique publique (INSEE, IRP AUTO, URSSAF, SOES, InserJeunes)

Les parcs :

- Véhicule utilitaire léger : Camionnettes et Véhicules avec Aménagement Spécifique avec un PTAC (poids total avec charge) <= 3,5 tonnes
- Véhicules industriels : Camions, tracteurs routiers et Véhicules avec Aménagement Spécifique avec un PTAC (poids total avec charge) > 3,5 tonnes

Les dispositifs d'insertion :

- Les données d'insertion professionnelle pour les lycéens et les apprentis sont issues du dispositif Inserjeunes. Elles résultent d'un rapprochement de bases de données administratives (base de scolarité et DSN).
- Les données d'insertion après une certification de branche proviennent d'une enquête réalisée par l'ANFA (auprès des certifiés).



## NOUVEAUTÉ !



RETROUVEZ TOUS CES CHIFFRES EN TABLEAUX DYNAMIQUES SUR LE DATAVIZ AUTO [EN CLIQUANT ICI](#)



## SOURCES

- **Parcs de véhicules** : Ministères Aménagement du territoire Transition écologique, au 01/01/2024
- **Immatriculations** : Ministères Aménagement du territoire Transition écologique, au 31/12/2024
- **Entreprises** : INSEE SIDE 2022
- **Établissements employeurs** : URSSAF 2023
- **Emploi salarié** : URSSAF 2023, IRPAUTO 2023
- **Caractéristiques des salariés** : INSEE BTS 2022, en ETP (taille d'entreprise, âge, CSP, contrat), en postes (genre)
- **Formation initiale** : ANFA 2024/2025
- **Insertion des apprentis et lycéens** : Inserjeunes, sortants 2023 à 6 mois, certifications spécifiques à la branche
- **Insertion certifications de branche** : ANFA, enquête insertion certifications sortants 2023 à 6 mois
- **Métiers** : INSEE BTS 2022, traitement ANFA, salariés et apprentis uniquement



## À PROPOS DE L'ANFA

L'ANFA est chargée par la Commission Paritaire Nationale de la mise en œuvre de dispositifs relevant de la politique nationale de formation de la branche des Services de l'Automobile. À ce titre, l'ANFA :

- anime l'Observatoire des métiers des services de l'automobile (OPMQ de branche) et apporte une expertise dans le cadre de la GPEC,
- propose une ingénierie des dispositifs de formation professionnelle,
- élabore des certifications,
- assure la promotion des métiers,
- développe l'apprentissage, notamment via les réseaux des CFA Pilotes.

Directeur de la publication : Guillaume Faurie  
Directrice de rédaction : Valérie Chiron  
Rédaction : Philippe Le Gall  
Édition et création : Service Communication ANFA

Observatoire ANFA  
2, rue Capella - 44470 Carquefou  
Tél. : 02 44 76 21 50  
observatoire@anfa-auto.fr • www.anfa-auto.fr

