



## LES CHIFFRES CLÉS DE L'EMPLOI ET DE LA FORMATION



**24 305**  
saliés



**4 042**  
établissements avec salariés



**6 714**  
entreprises



**3 929**  
jeunes en formation



**60 %**  
des formés en alternance



**76 %**  
des apprentis en emploi



**2 108 477**  
véhicules  
particuliers



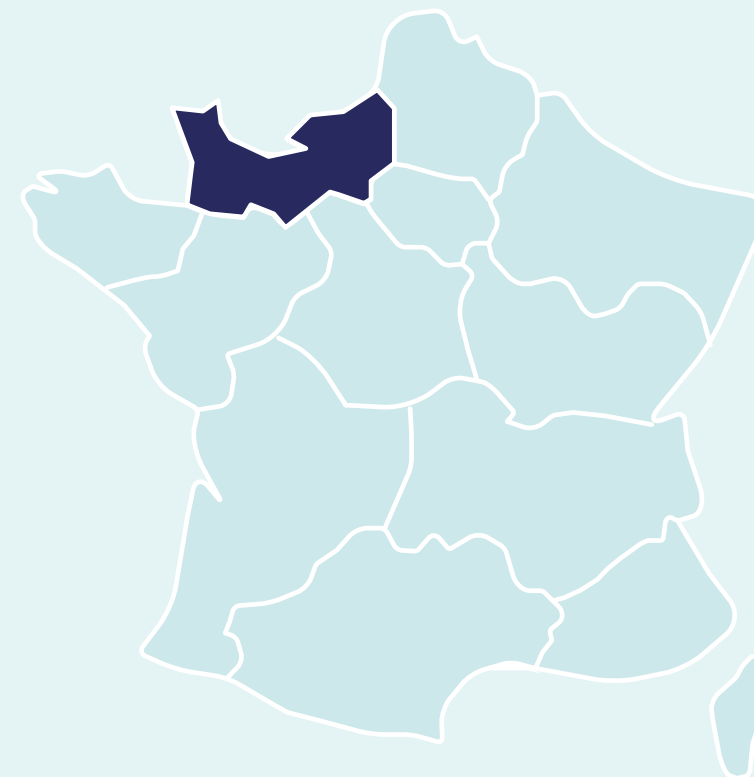
**371 364**  
véhicules  
utilitaires légers



**36 102**  
poids lourds



**3 956**  
bus et cars



## LES PRINCIPAUX MÉTIERS



**7 372**  
MÉCANICIENS / TECHNICIENS VP



**688**  
MÉCANICIENS / TECHNICIENS VI



**311**  
MÉCANICIENS / TECHNICIENS MOTO



**2 549**  
CARROSSIERS / PEINTRES



**2 168**  
VENDEURS AUTOMOBILES



**663**  
MAGASINIERS



**448**  
CONTRÔLEURS TECHNIQUES



**945**  
ENSEIGNANTS DE LA CONDUITE



## LES CHIFFRES CLÉS PAR DÉPARTEMENT



SALARIÉS



ÉTABLISSEMENTS  
EMPLOYEURS



ENTREPRISES



JEUNES EN FORMATION



PART DE L'ALTERNANCE



VÉHICULES LÉGERS



# NORMANDIE



## PARC CIRCULANT & IMMATRICULATIONS



VÉHICULES PARTICULIERS



VÉHICULES UTILITAIRES LÉGERS



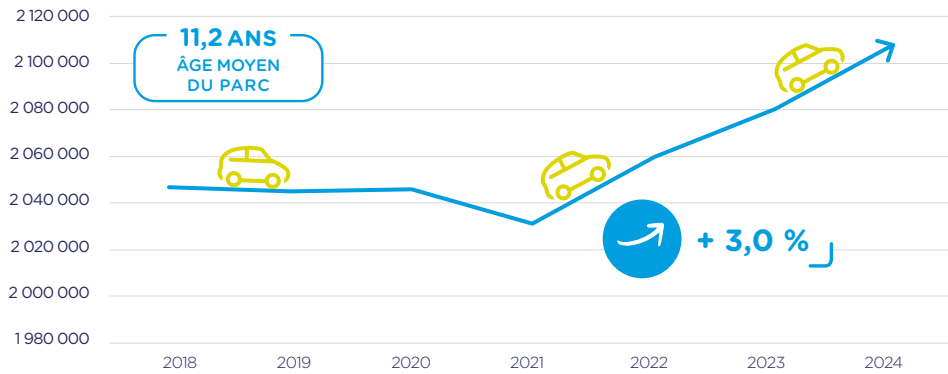
POIDS LOURDS



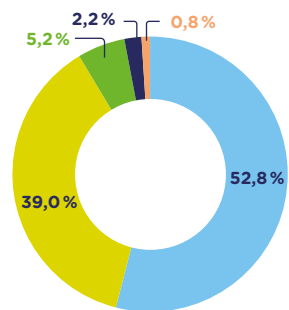
BUS ET CARS

### PARC AUTOMOBILE EN 2024

LE PARC AUTOMOBILE A PROGRESSÉ DE + 3,0 % DEPUIS 2018



LE PARC AUTOMOBILE EN 2024



■ Diesel
 ■ Essence
 ■ Hybride
 ■ Électrique
 ■ Gaz



### ZOOM SUR LES IMMATRICULATIONS



**103 658 VÉHICULES NEUFS** immatriculés en 2024 en Normandie dont **13,4 % SONT DES VÉHICULES ÉLECTRIQUES**



**297 139 VÉHICULES D'OCCASION** vendus en 2024 en Normandie

## ENTREPRISES ET ÉTABLISSEMENTS

EN NORMANDIE

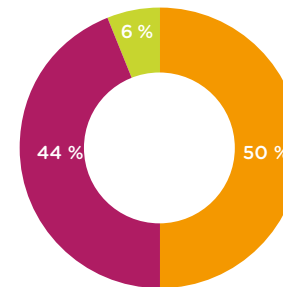


**6 714**  
ENTREPRISES

ENTREPRISES

Réparation automobile	2 917
Commerce automobile	1 739
Enseignement de la conduite	585
Commerce et réparation de motocycles	307
Commerce d'équipements automobiles	291
Contrôle technique	282
Location de véhicules	208
Commerce et réparation de poids lourds	191
Stations-service	110
Commerce et réparation de cycles	47
Démolition-recyclage	27
Parcs de stationnement	10
Stations de lavage	ND

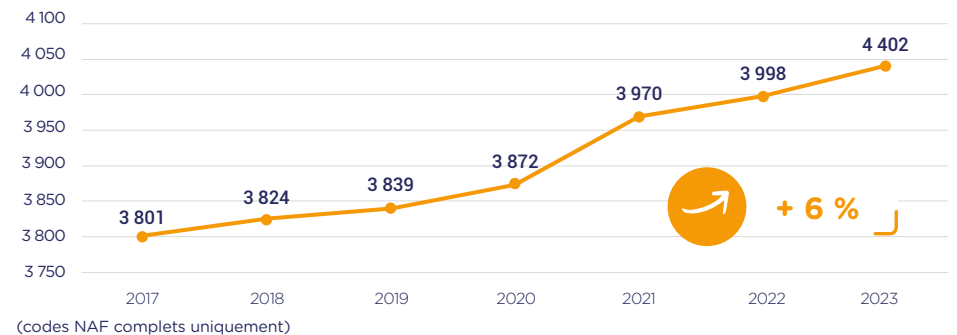
UNE MAJORITÉ DE PETITES ENTREPRISES



■ 0 salarié  
■ 1 à 10 salariés  
■ 11 salariés et plus



LES ÉTABLISSEMENTS EMPLOYEURS ONT PROGRESSÉ DE + 6 % DEPUIS 2017



# SALARIÉS

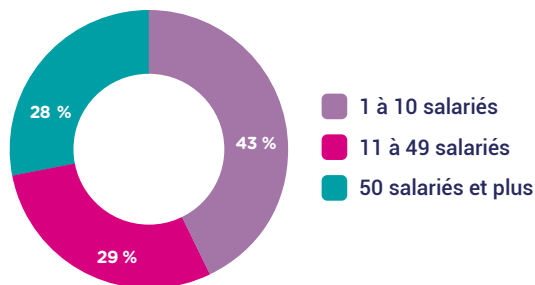
EN NORMANDIE



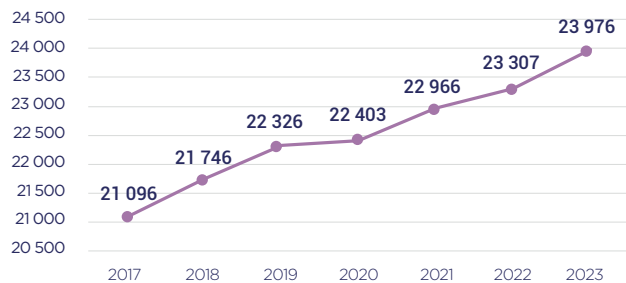
24 305 SALARIÉS

Commerce automobile	9 683
Réparation automobile	7 155
Commerce d'équipements automobiles	1 702
Commerce et réparation de poids lourds	1 563
Enseignement de la conduite	1 360
Commerce et réparation de motos	700
Stations-service	688
Contrôle technique	680
Location de véhicules	400
Parcs de stationnement	139
Commerce et réparation de cycles	120
Démolition-recyclage	115
Stations de lavage	ND

PLUS DE 4 SALARIÉS SUR 10 SONT EMPLOYÉS DANS UNE ENTREPRISE DE MOINS DE 11 SALARIÉS



UN EMPLOI SALARIÉ EN PROGRESSION



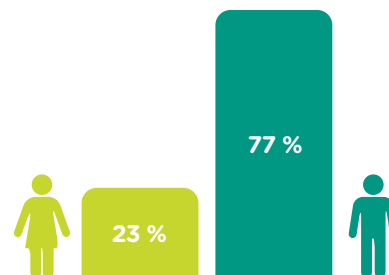
**+ 669**  
salariés en 2023  
(+ 2,9 %)

**+ 2 880**  
salariés depuis 2017  
(+ 14 %)

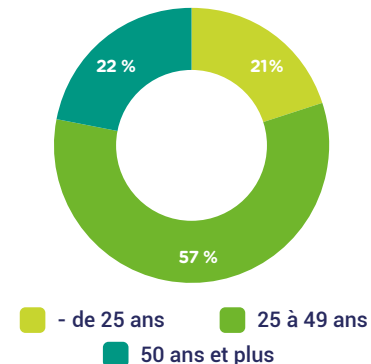
(codes NAF complets uniquement)

# CARACTÉRISTIQUES DES SALARIÉS

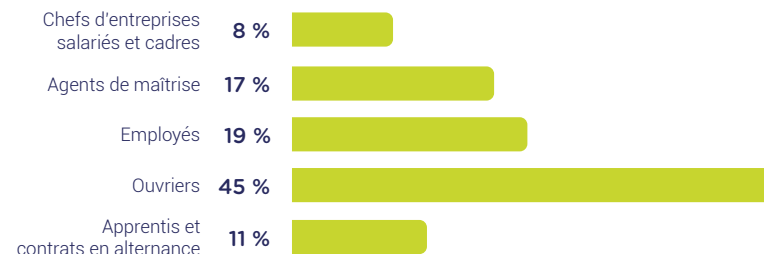
PLUS DE 3 SALARIÉS SUR 4 SONT DES HOMMES



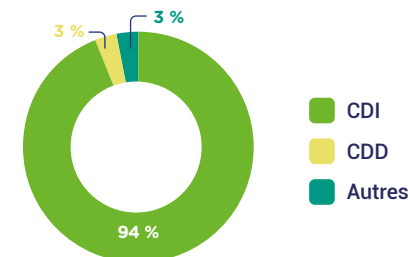
PLUS DE 2 SALARIÉS SUR 10 ONT MOINS DE 25 ANS



PLUS D'1 SALARIÉ SUR 10 EST EN CONTRAT D'ALTERNANCE



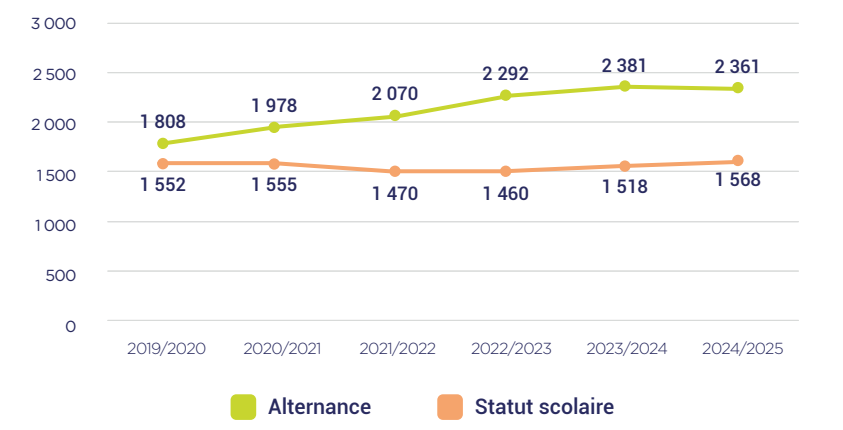
PLUS DE 9 SALARIÉS SUR 10 EN CDI



(hors alternants)

# FORMATION DANS LES DOMAINES SPÉCIFIQUES DE LA BRANCHE

## 60 % D'ALTERNANTS EN NORMANDIE



EN NORMANDIE

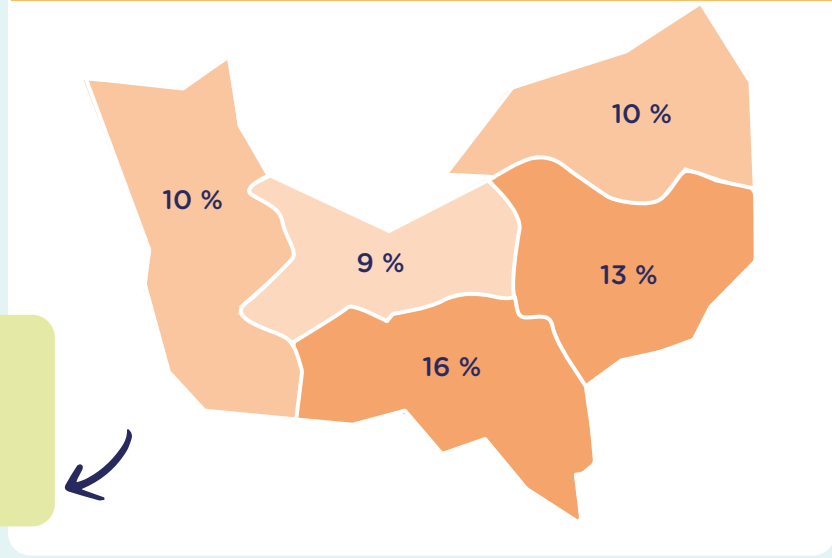
**3 929**  
JEUNES  
EN FORMATION  
DONT 60 %  
EN ALTERNANCE

FRANCE  
**10 %**

NORMANDIE  
**11 %**

## ZOOM SUR L'ALTERNANCE

LES ALTERNANTS FORMÉS SUR LES DOMAINES TECHNIQUES REPRÉSENTENT 11 % DES SALARIÉS DU COMMERCE ET DE LA RÉPARATION AUTOMOBILE EN NORMANDIE



**-20** alternants à la rentrée 2024  
(- 0,8 %)

**+533** alternants depuis 2019  
(+ 31 %)

## LA FILIÈRE MAINTENANCE VP EST LA PLUS IMPORTANTE

Filière	Alternance		Statut scolaire	
	Effectifs	Répartition	Effectifs	Répartition
Maintenance VP	1 476	63 %	915	58 %
Carrosserie-Peinture	570	24 %	381	24 %
Maintenance VI	210	9 %	196	13 %
Maintenance Moto	91	4 %	76	5 %
Vente automobile	14	1 %	-	-
Cycle	-	-	-	-
Magasinage / PRA	-	-	-	-
<b>TOTAL</b>	<b>2 361</b>	<b>100 %</b>	<b>1 568</b>	<b>100 %</b>

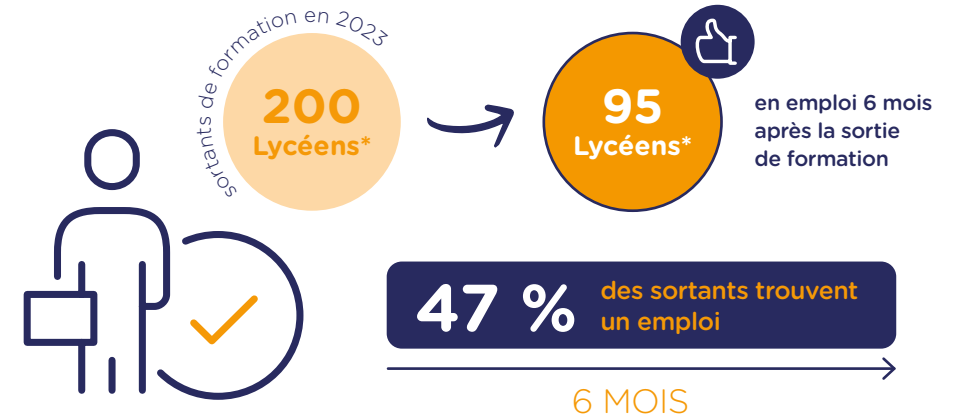
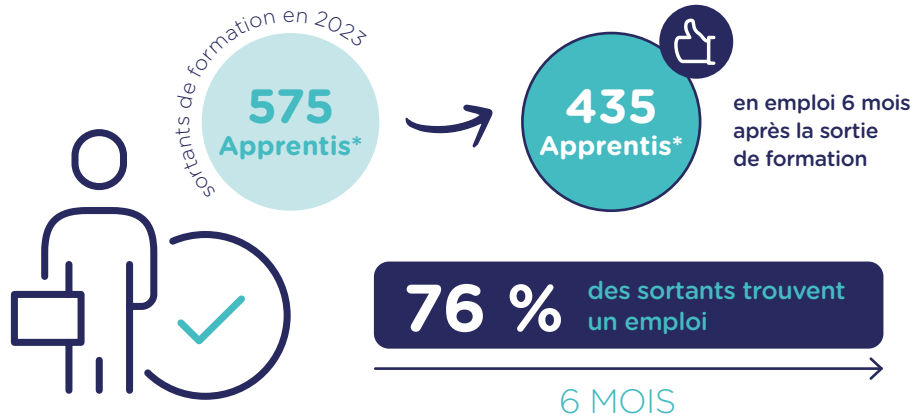
## UNE RÉPARTITION PAR DIPLÔME DIFFÉRENTE SELON LE MODE DE FORMATION

Diplôme/certification	Alternance		Statut scolaire	
	Effectifs	Répartition	Effectifs	Répartition
CAP	1 041	44 %	234	15 %
Bac professionnel	1 027	44 %	1 259	80 %
BTS	189	8 %	75	5 %
Certifications de branche	104	5 %	-	-
<b>TOTAL</b>	<b>2 361</b>	<b>100 %</b>	<b>1 568</b>	<b>100 %</b>

# POURSUITE D'ÉTUDES ET INSERTION PROFESSIONNELLE

76 % DES APPRENTIS FORMÉS DANS LES DOMAINES SPÉCIFIQUES DE LA BRANCHE EN NORMANDIE SONT EN EMPLOI SIX MOIS APRÈS LA SORTIE DE FORMATION

47 % DES LYCÉENS FORMÉS DANS LES DOMAINES SPÉCIFIQUES DE LA BRANCHE EN NORMANDIE SONT EN EMPLOI SIX MOIS APRÈS LA SORTIE DE FORMATION



\* Chiffre estimé

\* Chiffre estimé

PLUS LE NIVEAU DE FORMATION AUGMENTE, PLUS L'INSERTION PROFESSIONNELLE PROGRESSE ET LA POURSUITE D'ÉTUDES SE RÉDUIT



	Taux de poursuite d'études	Taux d'emploi
CAP	51 %	67 %
Bac professionnel	41 %	79 %
BTS	18 %	90 %
Titre à finalité professionnelle	30 %	85 %
<b>TOTAL*</b>	<b>42 %</b>	<b>76 %</b>



	Taux de poursuite d'études	Taux d'emploi
CAP	55 %	33 %
Bac professionnel	48 %	47 %
BTS	40 %	76 %
<b>TOTAL</b>	<b>49 %</b>	<b>47 %</b>

\* y compris Mentions complémentaires



# CERTIFICATIONS DE BRANCHE

## EN ALTERNANCE

### LES PRINCIPALES CERTIFICATIONS DE BRANCHE EN ALTERNANCE EN NORMANDIE EN 2024/2025

Certification de branche	Effectifs
TFP Technicien Expert Après-Vente Automobile	47
TFP Vendeur Automobile	14
TFP Mécanicien Automobile	14
TFP Carrossier-Peintre	10
TFP Réceptionnaire Après-Vente option Véhicules Légers	10
CQP Peintre en Carrosserie	9
<b>TOTAL</b>	<b>104</b>

### LES CERTIFICATIONS DE BRANCHE BÉNÉFICIENT D'UNE TRÈS BONNE INSERTION PROFESSIONNELLE

Insertion professionnelle des certifications de branche en alternance mobilisées en Normandie (chiffres nationaux)	
TFP Technicien Expert Après-Vente Automobile	97 %
TFP Vendeur Automobile	93 %
TFP Mécanicien Automobile	94 %
TFP Carrossier-Peintre	96 %
TFP Réceptionnaire Après-Vente option Véhicules Légers	98 %
CQP Peintre en Carrosserie	100 %

## LES AUTRES DISPOSITIFS

### A DESTINATION DES DEMANDEURS D'EMPLOI

Nombre de personnes présentées à l'examen en 2024	
CQP Mécanicien de Maintenance Véhicules Utilitaires et Industriels	9

### EN FORMATION CONTINUE

Nombre de personnes présentées à l'examen en 2024	
CQP Débosseleur Sans Peinture	12
CQP Responsable d'Unité d'Enseignement de la Sécurité Routière et de la Conduite	11

## À SAVOIR

Les certifications de Branche sont de 3 types :

- Les **TFP** : Titres à Finalité Professionnelle, accessibles via l'apprentissage
- Les **CQP** : Certificats de Qualification Professionnelle
- Les **CCB** : Certificats de compétences de Branche, complémentaires à un métier



### LA PAROLE AU RESPONSABLE TERRITORIAL ANFA



« Les certifications de branche, soutenues par l'ANFA en Normandie, garantissent une excellente insertion professionnelle grâce à l'alternance, aux formations continues et aux formations pour demandeurs d'emploi. »

Elles répondent aux besoins des entreprises en formant des Débosseleurs sans peinture et des Mécaniciens de maintenance des véhicules utilitaires industriels. Elles correspondent également aux exigences du domaine de l'enseignement de la conduite et de la sécurité routière en formant des Responsables d'Unités recherchés pour leurs compétences managériales et commerciales. L'ANFA favorise ainsi une formation de qualité et une insertion professionnelle réussie. »

**DAVID MOREIRA**  
Responsable territorial Normandie



## L'ESSENTIEL

Le REGIOSCOPE présente les données statistiques nécessaires à la compréhension et l'analyse de l'évolution de l'emploi et de la formation au sein des métiers des services de l'automobile sur le territoire. Il vise à aider les acteurs régionaux à mieux évaluer et anticiper les besoins en compétences dans les filières de formation spécifiques des services de l'automobile.

Dans cet objectif, le REGIOSCOPE présente de manière synthétique les données pertinentes pour cette compréhension :

- L'évaluation des entreprises permet de spécifier les différentes activités qui composent la branche des services de l'automobile et de peser le poids prédominant de la vente et de réparation automobile. La répartition par taille montre la part importante de TPE dans le secteur (p.3).
- Les données sur le parc automobile et l'évaluation des immatriculations nous montrent une évolution du marché : avec un parc qui augmente et qui vieillit, l'activité des garages progresse. Il est à noter le démarrage des ventes de voitures électriques parmi les ventes de voitures neuves, même si leur nombre reste modeste au regard de l'ensemble du parc, essentiellement thermique à ce jour (p.3).
- Ces données de marché expliquent, en partie, la progression de l'emploi salarié dans la branche. Un emploi salarié qui est majoritairement masculin, plutôt jeune et qui bénéficie d'une forte stabilité d'emploi avec un recours élevé au CDI. La transmission du métier et des compétences reste une pratique fortement encouragée dans ces entreprises, ainsi le poids des salariés en alternance y est très élevé (p.4).
- Cette tendance se retrouve au niveau des effectifs en formation, majoritairement en alternance et qui continuent de progresser. Ces jeunes bénéficient également d'une meilleure reconnaissance auprès des entreprises : l'insertion professionnelle est, pour eux, plus élevée, particulièrement après une certification de branche (p. 5-7).



## MÉTHODOLOGIE

Le champ étudié correspond aux activités couvertes par la branche des services de l'automobile (IDCC 1090) :

- Les codes naf : 4511Z, 4519Z, 4520A, 4520B, 4532Z, 4540Z, 4730Z, 7120A, 7711A, 7711B, 8553Z, 4677Z, 4764Z, 5221Z, 7739Z, 8129B, 9529Z (en italique : uniquement activités spécifiques à la branche)
- Les effectifs en formation présentés correspondent aux diplômes et certifications spécifiques aux métiers des services de l'automobile mentionnés dans le répertoire national des certifications de services de l'automobile (RNCSA).

Les statistiques présentées dans ce REGIOSCOPE proviennent :

- des enquêtes réalisées par l'ANFA (Effectifs en formation, Insertion des titulaires d'une certification de branche)
- et de la statistique publique (INSEE, IRP AUTO, URSSAF, SOES, InserJeunes)

Les parcs :

- Véhicule utilitaire léger : Camionnettes et Véhicules avec Aménagement Spécifique avec un PTAC (poids total avec charge) <= 3,5 tonnes
- Véhicules industriels : Camions, tracteurs routiers et Véhicules avec Aménagement Spécifique avec un PTAC (poids total avec charge) > 3,5 tonnes

Les dispositifs d'insertion :

- Les données d'insertion professionnelle pour les lycéens et les apprentis sont issues du dispositif Inserjeunes. Elles résultent d'un rapprochement de bases de données administratives (base de scolarité et DSN).
- Les données d'insertion après une certification de branche proviennent d'une enquête réalisée par l'ANFA (auprès des certifiés).



## NOUVEAUTÉ !



RETROUVEZ TOUS CES CHIFFRES EN TABLEAUX DYNAMIQUES SUR LE DATAVIZ AUTO EN CLIQUANT ICI



## SOURCES

- **Parcs de véhicules** : Ministères Aménagement du territoire Transition écologique, au 01/01/2024
- **Immatriculations** : Ministères Aménagement du territoire Transition écologique, au 31/12/2024
- **Entreprises** : INSEE SIDE 2022
- **Établissements employeurs** : URSSAF 2023
- **Emploi salarié** : URSSAF 2023, IRPAUTO 2023
- **Caractéristiques des salariés** : INSEE BTS 2022, en ETP (taille d'entreprise, âge, CSP, contrat), en postes (genre)
- **Formation initiale** : ANFA 2024/2025
- **Insertion des apprentis et lycéens** : Inserjeunes, sortants 2023 à 6 mois, certifications spécifiques à la branche
- **Insertion certifications de branche** : ANFA, enquête insertion certifications sortants 2023 à 6 mois
- **Métiers** : INSEE BTS 2022, traitement ANFA, salariés et apprentis uniquement



## À PROPOS DE L'ANFA

L'ANFA est chargée par la Commission Paritaire Nationale de la mise en œuvre de dispositifs relevant de la politique nationale de formation de la branche des Services de l'Automobile. À ce titre, l'ANFA :

- anime l'Observatoire des métiers des services de l'automobile (OPMQ de branche) et apporte une expertise dans le cadre de la GPEC,
- propose une ingénierie des dispositifs de formation professionnelle,
- élabore des certifications,
- assure la promotion des métiers,
- développe l'apprentissage, notamment via les réseaux des CFA Pilotes.

Directeur de la publication : Guillaume Faurie  
Directrice de rédaction : Valérie Chiron  
Rédaction : Philippe Le Gall  
Édition et création : Service Communication ANFA

Observatoire ANFA  
2, rue Capella - 44470 Carquefou  
Tél. : 02 44 76 21 50  
observatoire@anfa-auto.fr • www.anfa-auto.fr

