



## LES CHIFFRES CLÉS DE L'EMPLOI ET DE LA FORMATION



**47 474**  
saliés



**7 947**  
établissements avec salariés



**14 041**  
entreprises



**6 585**  
jeunes en formation



**65 %**  
des formés en alternance



**74 %**  
des apprentis en emploi



**3 964 906**  
véhicules  
particuliers



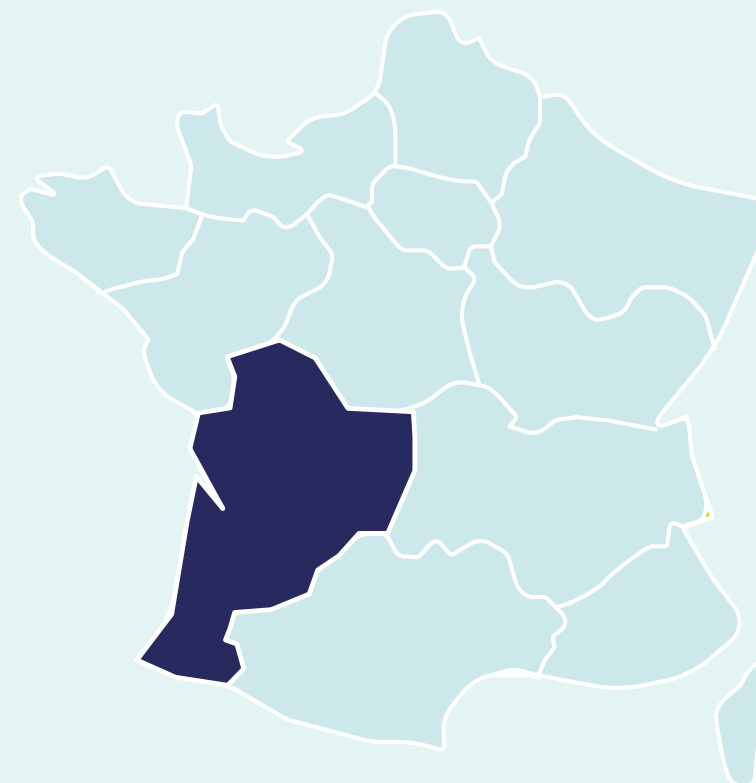
**761 342**  
véhicules  
utilitaires légers



**65 995**  
poids lourds



**8 284**  
bus et cars



## LES PRINCIPAUX MÉTIERS



**13 851**  
MÉCANICIENS / TECHNICIENS VP



**1 499**  
MÉCANICIENS / TECHNICIENS VI



**795**  
MÉCANICIENS / TECHNICIENS MOTO



**4 892**  
CARROSSIERS / PEINTRES



**4 211**  
VENDEURS AUTOMOBILES



**1 288**  
MAGASINIERS



**908**  
CONTRÔLEURS TECHNIQUES



**1 582**  
ENSEIGNANTS DE LA CONDUITE



# LES CHIFFRES CLÉS PAR DÉPARTEMENT



SALARIÉS



ÉTABLISSEMENTS  
EMPLOYEURS



ENTREPRISES



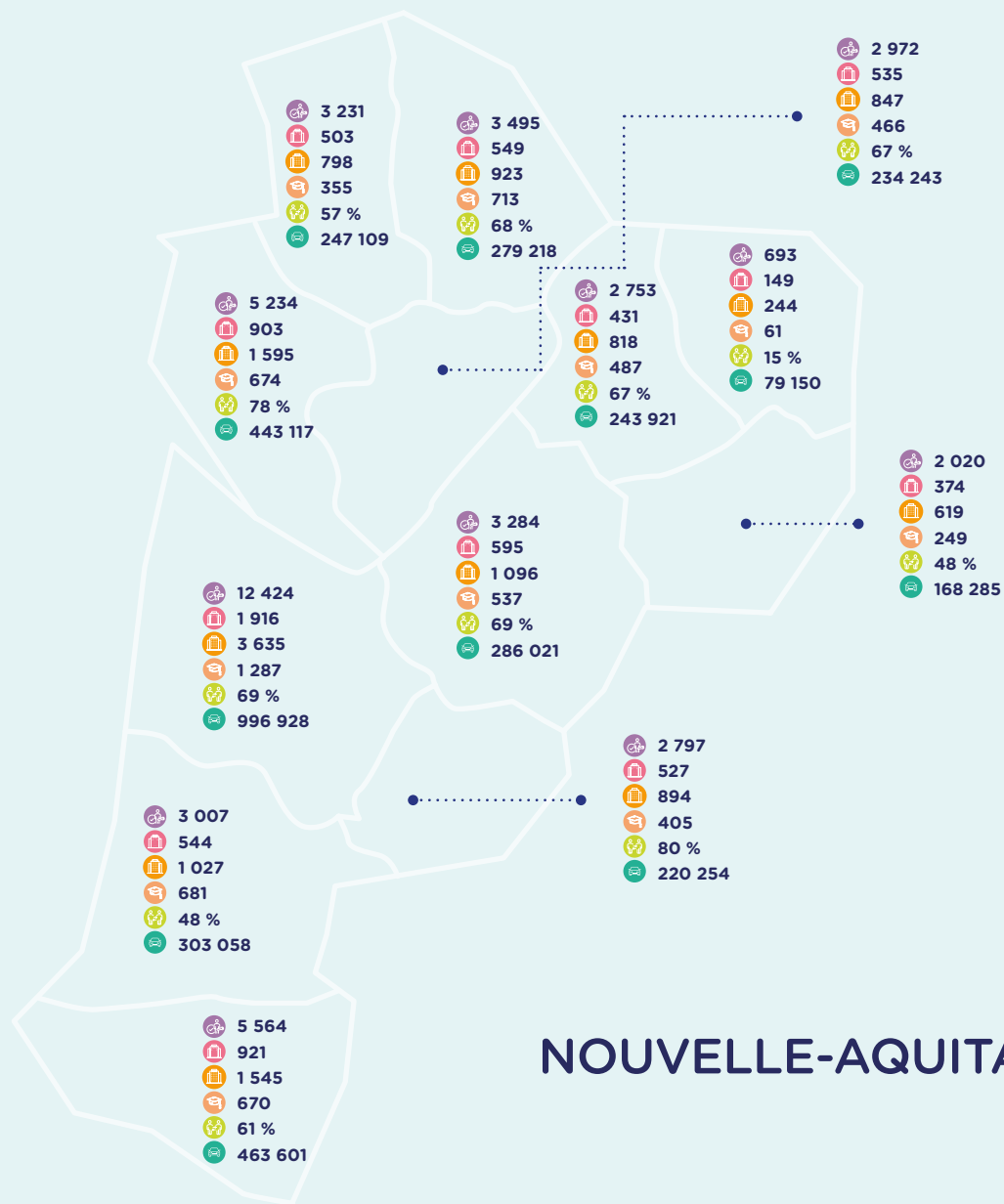
JEUNES EN FORMATION



PART DE L'ALTERNANCE



VÉHICULES LÉGERS



## NOUVELLE-AQUITAINE



## PARC CIRCULANT & IMMATRICULATIONS



3 964 906

VÉHICULES PARTICULIERS



761 342

VÉHICULES UTILITAIRES LÉGERS



65 995

POIDS LOURDS

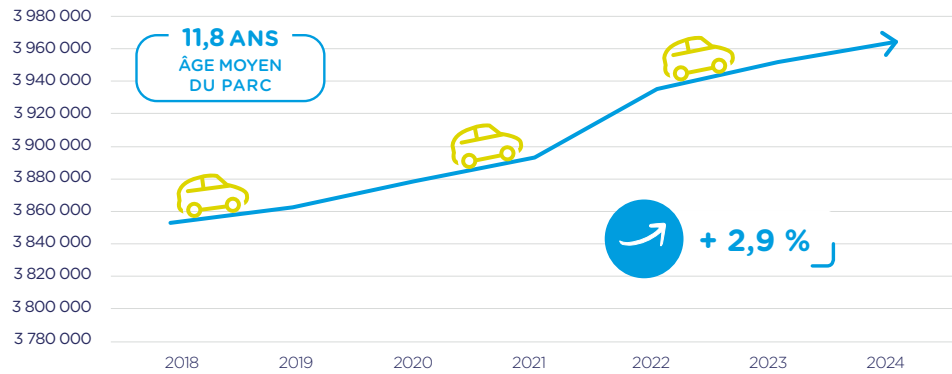


8 284

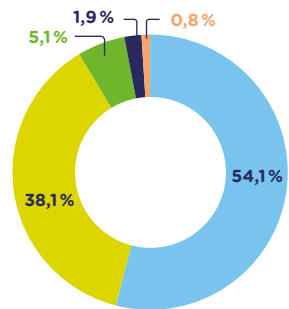
BUS ET CARS

### PARC AUTOMOBILE EN 2024

LE PARC AUTOMOBILE A PROGRESSÉ DE + 2,9 % DEPUIS 2018



LE PARC AUTOMOBILE EN 2024



■ Diesel
 ■ Essence
 ■ Hybride
 ■ Électrique
 ■ Gaz



### ZOOM SUR LES IMMATRICULATIONS



147 921 VÉHICULES NEUFS immatriculés en 2024 en Nouvelle-Aquitaine dont 16,8 % SONT DES VÉHICULES ÉLECTRIQUES



542 925 VÉHICULES D'OCCASION vendus en 2024 en Nouvelle-Aquitaine

## ENTREPRISES ET ÉTABLISSEMENTS

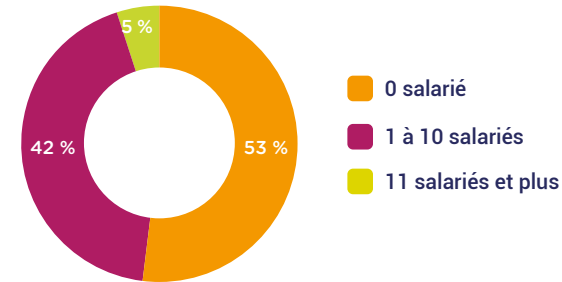


14 041  
ENTREPRISES

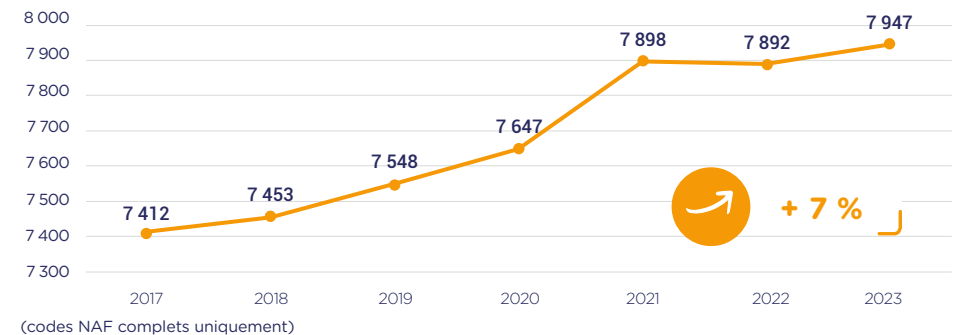
ENTREPRISES

Réparation automobile	6 629
Commerce automobile	3 343
Enseignement de la conduite	996
Commerce et réparation de motocycles	698
Contrôle technique	599
Commerce d'équipements automobiles	511
Commerce et réparation de poids lourds	464
Location de véhicules	353
Stations-service	244
Commerce et réparation de cycles	145
Démolition-recyclage	51
Parcs de stationnement	8
Stations de lavage	ND

UNE MAJORITÉ DE PETITES ENTREPRISES



LES ÉTABLISSEMENTS EMPLOYEURS ONT PROGRESSÉ DE + 7 % DEPUIS 2017



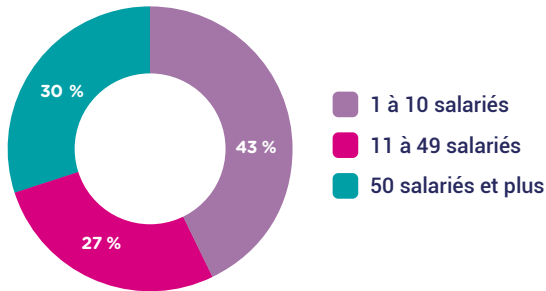
# SALARIÉS



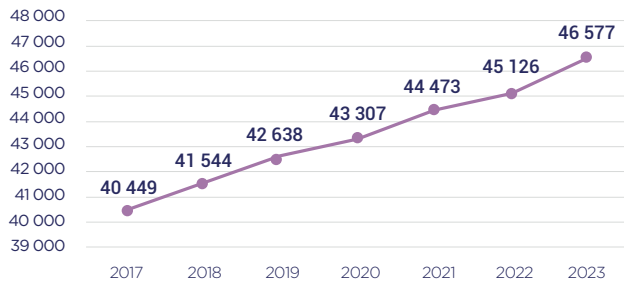
**47 474 SALARIÉS**

Réparation automobile	15 991
Commerce automobile	15 921
Commerce et réparation de poids lourds	3 407
Commerce d'équipements automobiles	2 760
Enseignement de la conduite	2 277
Commerce et réparation de motos	1 790
Stations-service	1 620
Contrôle technique	1 377
Location de véhicules	1 238
Démolition-recyclage	405
Parcs de stationnement	401
Commerce et réparation de cycles	287
Stations de lavage	ND

**PLUS DE 4 SALARIÉS SUR 10 SONT EMPLOYÉS DANS UNE ENTREPRISE DE MOINS DE 11 SALARIÉS**



**UN EMPLOI SALARIÉ EN PROGRESSION**



(codes NAF complets uniquement)

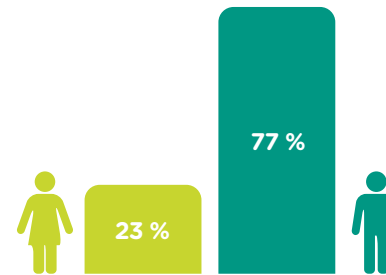


**+ 1 451 salariés en 2023 (+ 3,2 %)**

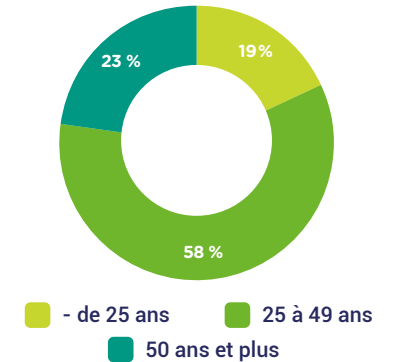
**+ 6 128 salariés depuis 2017 (+ 15 %)**

# CARACTÉRISTIQUES DES SALARIÉS

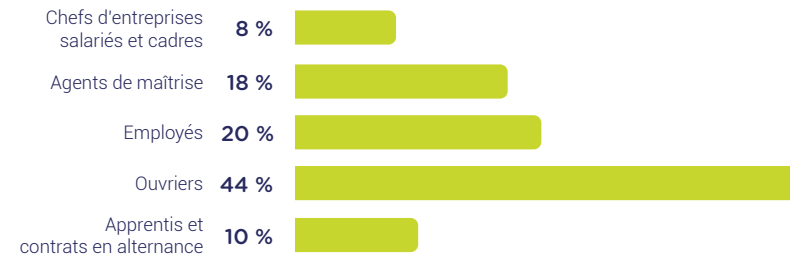
**PLUS DE 3 SALARIÉS SUR 4 SONT DES HOMMES**



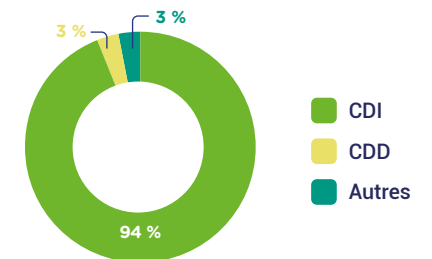
**PRÈS DE 2 SALARIÉS SUR 10 ONT MOINS DE 25 ANS**



**1 SALARIÉ SUR 10 EST EN CONTRAT D'ALTERNANCE**



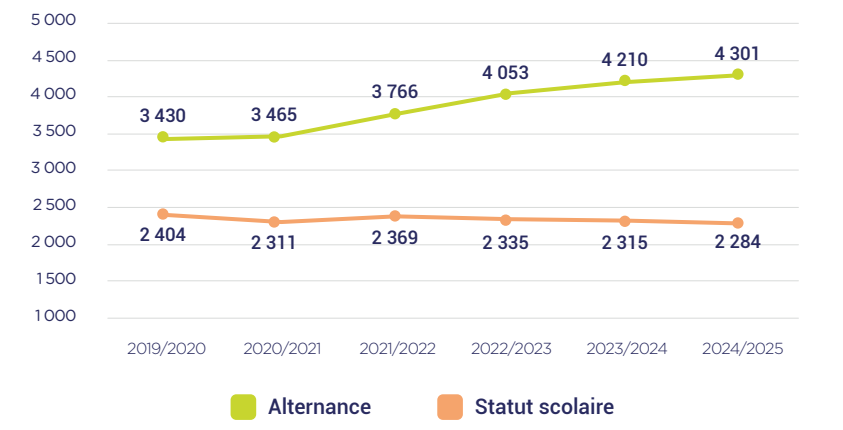
**PLUS DE 9 SALARIÉS SUR 10 EN CDI**



(hors alternants)

# FORMATION DANS LES DOMAINES SPÉCIFIQUES DE LA BRANCHE

## 65 % D'ALTERNANTS EN NOUVELLE-AQUITAINE



EN NOUVELLE-AQUITAINE

**6 585**  
JEUNES  
EN FORMATION  
DONT 65 %  
EN ALTERNANCE

FRANCE

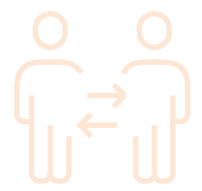
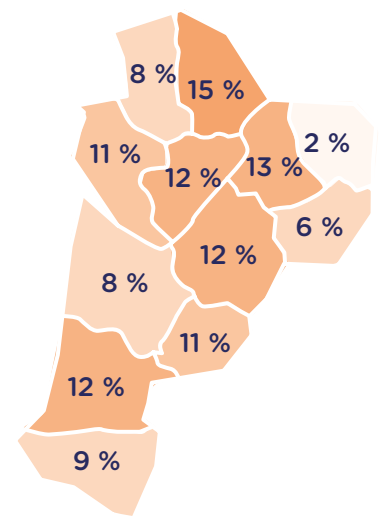
10 %

NOUVELLE-AQUITAINE

10 %

## ZOOM SUR L'ALTERNANCE

LES ALTERNANTS FORMÉS SUR LES DOMAINES TECHNIQUES REPRÉSENTENT 10 % DES SALARIÉS DU COMMERCE ET DE LA RÉPARATION AUTOMOBILE EN NOUVELLE-AQUITAINE



**+ 91** alternants à la rentrée 2024  
(+ 2,2 %)

**+ 871** alternants depuis 2019  
(+ 25 %)

## LA FILIÈRE MAINTENANCE VP EST LA PLUS IMPORTANTE

Filière	Alternance		Statut scolaire	
	Effectifs	Répartition	Effectifs	Répartition
Maintenance VP	2 571	60 %	1 303	57 %
Carrosserie-Peinture	1 019	24 %	379	17 %
Maintenance VI	352	8 %	336	15 %
Maintenance Moto	162	4 %	266	12 %
Vente automobile	160	4 %	-	-
Cycle	37	1 %	-	-
Magasinage / PRA	-	-	-	-
<b>TOTAL</b>	<b>4 301</b>	<b>100 %</b>	<b>2 284</b>	<b>100 %</b>

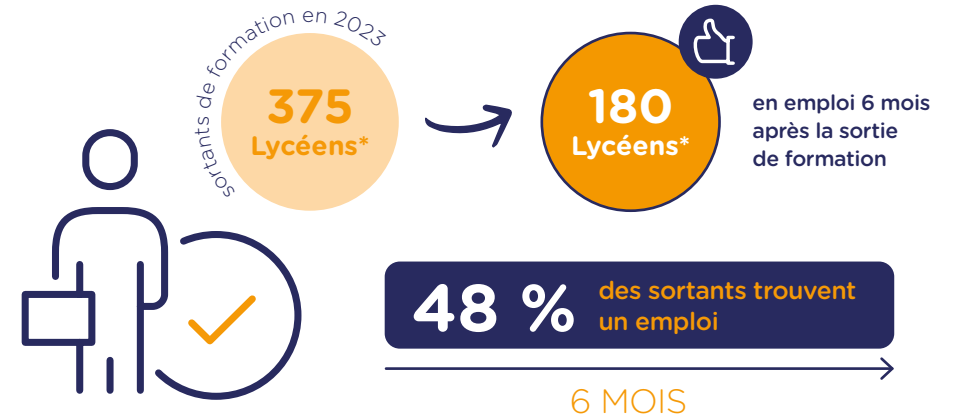
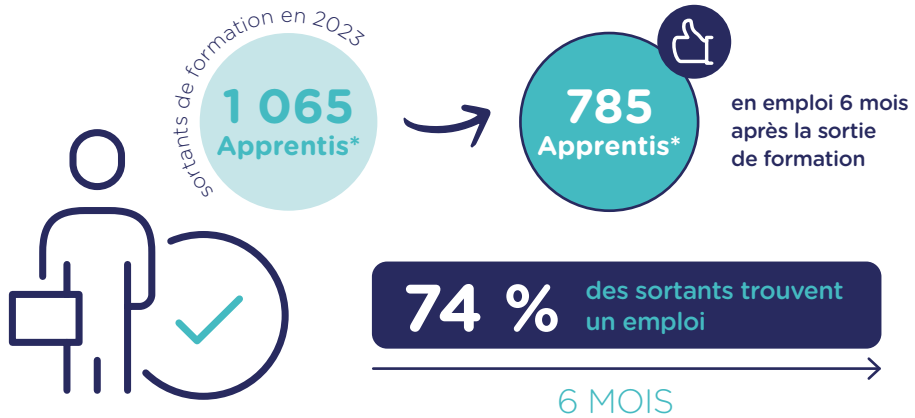
## UNE RÉPARTITION PAR DIPLÔME DIFFÉRENTE SELON LE MODE DE FORMATION

Diplôme/certification	Alternance		Statut scolaire	
	Effectifs	Répartition	Effectifs	Répartition
CAP	2 278	53 %	424	19 %
Bac professionnel	1 187	28 %	1 757	77 %
BTS	275	6 %	103	4 %
Licence professionnelle	14	< 1 %	-	-
Certifications de branche	547	13 %	-	-
<b>TOTAL</b>	<b>4 301</b>	<b>100 %</b>	<b>2 284</b>	<b>100 %</b>

# POURSUITE D'ÉTUDES ET INSERTION PROFESSIONNELLE

74 % DES APPRENTIS FORMÉS DANS LES DOMAINES SPÉCIFIQUES DE LA BRANCHE EN NOUVELLE-AQUITAINE SONT EN EMPLOI SIX MOIS APRÈS LA SORTIE DE FORMATION

48 % DES LYCÉENS FORMÉS DANS LES DOMAINES SPÉCIFIQUES DE LA BRANCHE EN NOUVELLE-AQUITAINE SONT EN EMPLOI SIX MOIS APRÈS LA SORTIE DE FORMATION



\* Chiffre estimé,

\* Chiffre estimé

PLUS LE NIVEAU DE FORMATION AUGMENTE, PLUS L'INSERTION PROFESSIONNELLE PROGRESSE ET LA POURSUITE D'ÉTUDES SE RÉDUIT



	Taux de poursuite d'études	Taux d'emploi
CAP	52 %	65 %
Bac professionnel	35 %	80 %
BTS	24 %	85 %
Titre à finalité professionnelle	15 %	78 %
<b>TOTAL*</b>	<b>40 %</b>	<b>74 %</b>



	Taux de poursuite d'études	Taux d'emploi
CAP	50 %	29 %
Bac professionnel	53 %	53 %
BTS	47 %	77 %
<b>TOTAL</b>	<b>52 %</b>	<b>48 %</b>

\* y compris Mentions complémentaires





# CERTIFICATIONS DE BRANCHE

## EN ALTERNANCE

LES PRINCIPALES CERTIFICATIONS DE BRANCHE EN ALTERNANCE EN NOUVELLE-AQUITAINE EN 2024/2025

Certification de branche	Effectifs
TFP Vendeur Automobile	160
TFP Carrossier-Peintre	86
TFP Mécanicien Automobile	78
TFP Technicien Expert Après-Vente Automobile	75
CQP Technicien Après-Vente Automobile	32
Autres	116
<b>TOTAL</b>	<b>547</b>

LES CERTIFICATIONS DE BRANCHE BÉNÉFICIENT D'UNE TRÈS BONNE INSERTION PROFESSIONNELLE

Insertion professionnelle des certifications de branche en alternance mobilisées en Nouvelle-Aquitaine (chiffres nationaux)	
TFP Vendeur Automobile	93 %
TFP Carrossier-Peintre	96 %
TFP Mécanicien Automobile	94 %
TFP Technicien Expert Après-Vente Automobile	97 %
CQP Technicien Après-Vente Automobile	100 %

## LES AUTRES DISPOSITIFS

A DESTINATION DES DEMANDEURS D'EMPLOI

Nombre de personnes présentées à l'examen en 2024	
TFP Mécanicien Cycles	26
CQP Mécanicien de Maintenance Automobile	19
CQP Contrôleur Technique Véhicules Légers	12

EN FORMATION CONTINUE

Nombre de personnes présentées à l'examen en 2024	
TFP Formateur aux Métiers de l'Éducation et de la Sécurité Routière	10
CQP Responsable d'Unité d'Enseignement de la Sécurité Routière et de la Conduite	9

## À SAVOIR

Les certifications de Branche sont de 3 types :

Les **TFP** : Titres à Finalité Professionnelle, accessibles via l'apprentissage

Les **CQP** : Certificats de Qualification Professionnelle

Les **CCB** : Certificats de compétences de Branche, complémentaires à un métier



LA PAROLE A LA RESPONSABLE TERRITORIALE ANFA



« Très reconnues par les professionnels de l'automobile, les certifications de la Branche des Services de l'Automobile sont nombreuses en Nouvelle-Aquitaine. Elles sont créées dans l'objectif de répondre le plus précisément et rapidement possible aux besoins des entreprises et aux nouvelles technologies, et sont accessibles à tous (jeunes, demandeurs d'emploi, salariés) et à tout niveau. De nombreux projets d'ouvertures sont en cours de développement dans notre Région en lien avec l'évolution de notre parc automobile et des nouvelles réglementations sous-jacentes.. »

**MORGANE DUPRAT**  
Responsable territoriale Nouvelle-Aquitaine



## L'ESSENTIEL

Le REGIOSCOPE présente les données statistiques nécessaires à la compréhension et l'analyse de l'évolution de l'emploi et de la formation au sein des métiers des services de l'automobile sur le territoire. Il vise à aider les acteurs régionaux à mieux évaluer et anticiper les besoins en compétences dans les filières de formation spécifiques des services de l'automobile.

Dans cet objectif, le REGIOSCOPE présente de manière synthétique les données pertinentes pour cette compréhension :

- L'évaluation des entreprises permet de spécifier les différentes activités qui composent la branche des services de l'automobile et de peser le poids prédominant de la vente et de réparation automobile. La répartition par taille montre la part importante de TPE dans le secteur (p.3).
- Les données sur le parc automobile et l'évaluation des immatriculations nous montrent une évolution du marché : avec un parc qui augmente et qui vieillit, l'activité des garages progresse. Il est à noter le démarrage des ventes de voitures électriques parmi les ventes de voitures neuves, même si leur nombre reste modeste au regard de l'ensemble du parc, essentiellement thermique à ce jour (p.3).
- Ces données de marché expliquent, en partie, la progression de l'emploi salarié dans la branche. Un emploi salarié qui est majoritairement masculin, plutôt jeune et qui bénéficie d'une forte stabilité d'emploi avec un recours élevé au CDI. La transmission du métier et des compétences reste une pratique fortement encouragée dans ces entreprises, ainsi le poids des salariés en alternance y est très élevé (p.4).
- Cette tendance se retrouve au niveau des effectifs en formation, majoritairement en alternance et qui continuent de progresser. Ces jeunes bénéficient également d'une meilleure reconnaissance auprès des entreprises : l'insertion professionnelle est, pour eux, plus élevée, particulièrement après une certification de branche (p. 5-7).



## MÉTHODOLOGIE

Le champ étudié correspond aux activités couvertes par la branche des services de l'automobile (IDCC 1090) :

- Les codes naf : 4511Z, 4519Z, 4520A, 4520B, 4532Z, 4540Z, 4730Z, 7120A, 7711A, 7711B, 8553Z, 4677Z, 4764Z, 5221Z, 7739Z, 8129B, 9529Z (en italique : uniquement activités spécifiques à la branche)
- Les effectifs en formation présentés correspondent aux diplômes et certifications spécifiques aux métiers des services de l'automobile mentionnés dans le répertoire national des certifications de services de l'automobile (RNCSA).

Les statistiques présentées dans ce REGIOSCOPE proviennent :

- des enquêtes réalisées par l'ANFA (Effectifs en formation, Insertion des titulaires d'une certification de branche)
- et de la statistique publique (INSEE, IRP AUTO, URSSAF, SOES, InserJeunes)

Les parcs :

- Véhicule utilitaire léger : Camionnettes et Véhicules avec Aménagement Spécifique avec un PTAC (poids total avec charge) <= 3,5 tonnes
- Véhicules industriels : Camions, tracteurs routiers et Véhicules avec Aménagement Spécifique avec un PTAC (poids total avec charge) > 3,5 tonnes

Les dispositifs d'insertion :

- Les données d'insertion professionnelle pour les lycéens et les apprentis sont issues du dispositif Inserjeunes. Elles résultent d'un rapprochement de bases de données administratives (base de scolarité et DSN).
- Les données d'insertion après une certification de branche proviennent d'une enquête réalisée par l'ANFA (auprès des certifiés).



## NOUVEAUTÉ !



RETROUVEZ TOUS CES CHIFFRES EN TABLEAUX DYNAMIQUES SUR LE DATAVIZ AUTO EN CLIQUANT ICI



## SOURCES

- **Parcs de véhicules** : Ministères Aménagement du territoire Transition écologique, au 01/01/2024
- **Immatriculations** : Ministères Aménagement du territoire Transition écologique, au 31/12/2024
- **Entreprises** : INSEE SIDE 2022
- **Établissements employeurs** : URSSAF 2023
- **Emploi salarié** : URSSAF 2023, IRPAUTO 2023
- **Caractéristiques des salariés** : INSEE BTS 2022, en ETP (taille d'entreprise, âge, CSP, contrat), en postes (genre)
- **Formation initiale** : ANFA 2024/2025
- **Insertion des apprentis et lycéens** : Inserjeunes, sortants 2023 à 6 mois, certifications spécifiques à la branche
- **Insertion certifications de branche** : ANFA, enquête insertion certifications sortants 2023 à 6 mois
- **Métiers** : INSEE BTS 2022, traitement ANFA, salariés et apprentis uniquement



## À PROPOS DE L'ANFA

L'ANFA est chargée par la Commission Paritaire Nationale de la mise en œuvre de dispositifs relevant de la politique nationale de formation de la branche des Services de l'Automobile. À ce titre, l'ANFA :

- anime l'Observatoire des métiers des services de l'automobile (OPMQ de branche) et apporte une expertise dans le cadre de la GPEC,
- propose une ingénierie des dispositifs de formation professionnelle,
- élabore des certifications,
- assure la promotion des métiers,
- développe l'apprentissage, notamment via les réseaux des CFA Pilotes.

Directeur de la publication : Guillaume Faurie  
Directrice de rédaction : Valérie Chiron  
Rédaction : Philippe Le Gall  
Édition et création : Service Communication ANFA

Observatoire ANFA  
2, rue Capella - 44470 Carquefou  
Tél. : 02 44 76 21 50  
observatoire@anfa-auto.fr • www.anfa-auto.fr

