



LES CHIFFRES CLÉS DE L'EMPLOI ET DE LA FORMATION



44 193
saliés



7 833
établissements avec salariés



14 859
entreprises



6 995
jeunes en formation



57 %
des formés en alternance



70 %
des apprentis en emploi



3 761 579
véhicules
particuliers



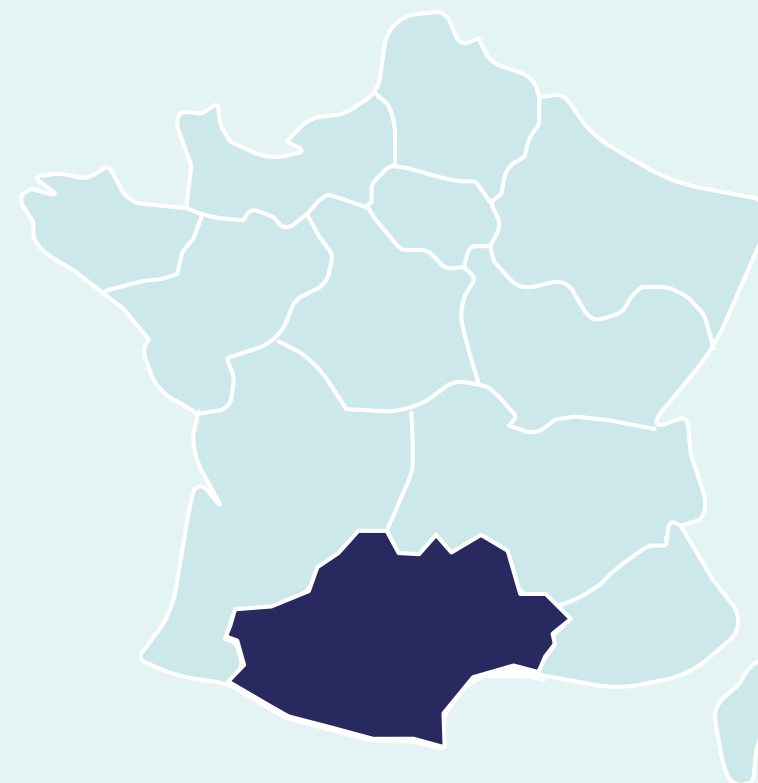
663 316
véhicules
utilitaires légers



60 069
poids lourds



8 727
bus et cars



LES PRINCIPAUX MÉTIERS



13 086
MÉCANICIENS / TECHNICIENS VP



1 110
MÉCANICIENS / TECHNICIENS VI



617
MÉCANICIENS / TECHNICIENS MOTO



4 453
CARROSSIERS / PEINTRES



3 806
VENDEURS AUTOMOBILES



1 198
MAGASINIERS



846
CONTRÔLEURS TECHNIQUES



1 505
ENSEIGNANTS DE LA CONDUITE



LES CHIFFRES CLÉS PAR DÉPARTEMENT



SALARIÉS



ÉTABLISSEMENTS
EMPLOYEURS



ENTREPRISES



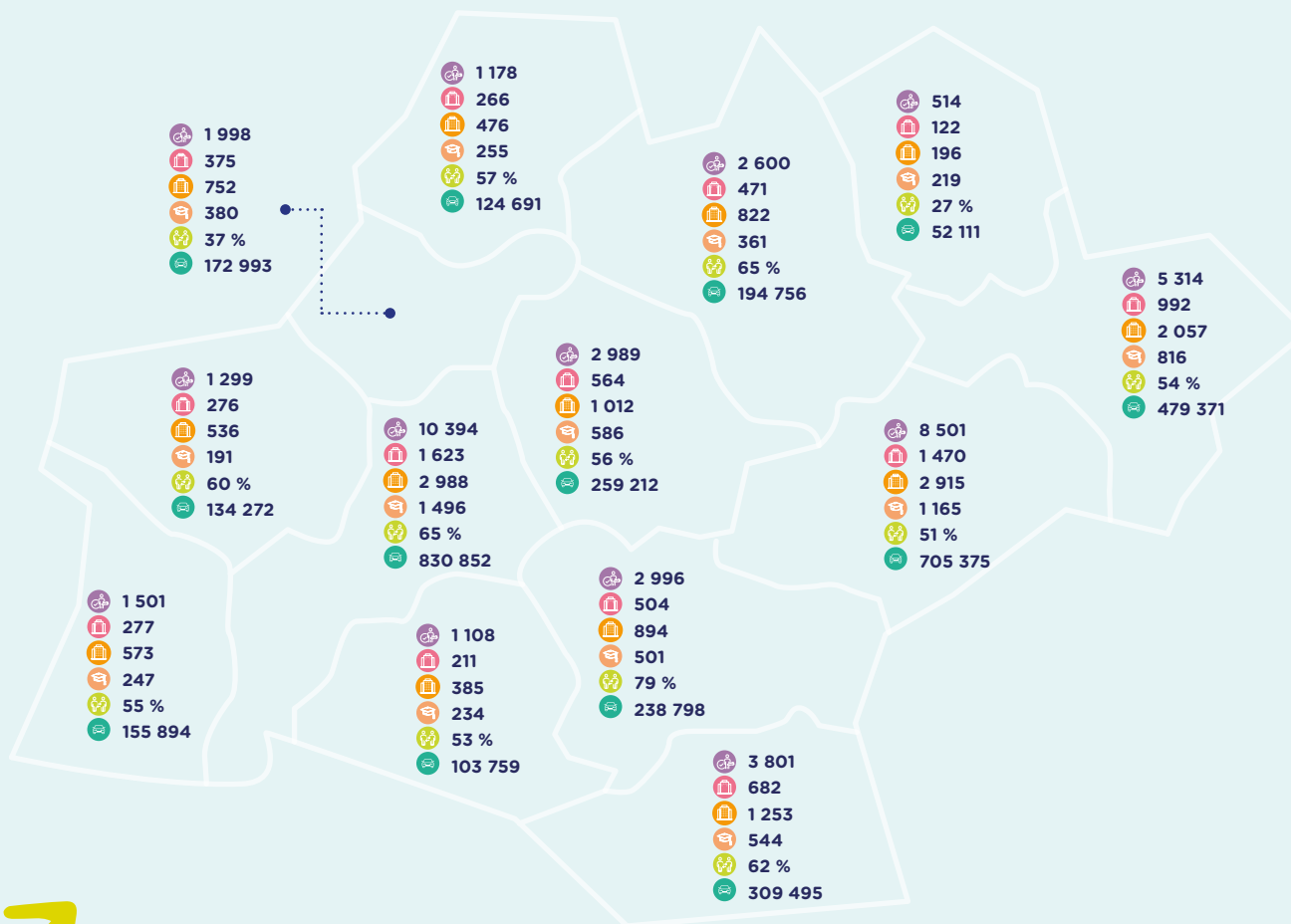
JEUNES EN FORMATION



PART DE L'ALTERNANCE



VÉHICULES LÉGERS



OCCITANIE



PARC CIRCULANT & IMMATRICULATIONS



VÉHICULES PARTICULIERS



VÉHICULES UTILITAIRES LÉGERS



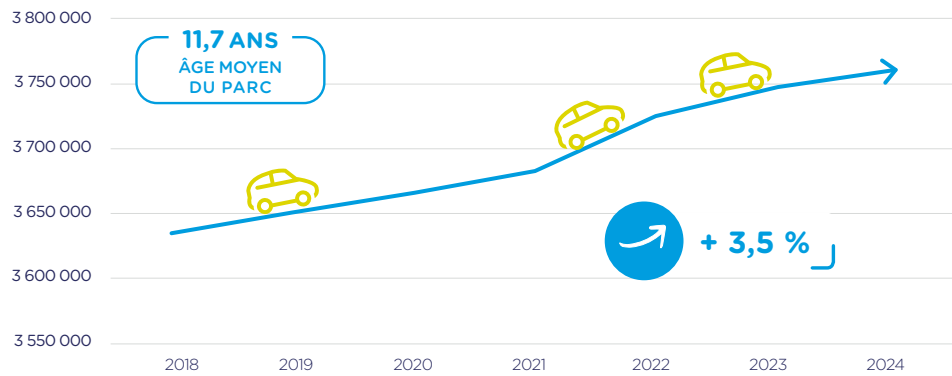
POIDS LOURDS



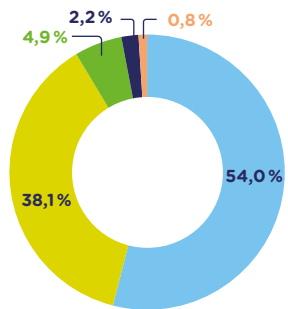
BUS ET CARS

PARC AUTOMOBILE EN 2024

LE PARC AUTOMOBILE A PROGRESSÉ DE + 3,5 % DEPUIS 2018



LE PARC AUTOMOBILE EN 2024



■ Diesel ■ Essence ■ Hybride
■ Électrique ■ Gaz



ZOOM SUR LES IMMATRICULATIONS



135 120 VÉHICULES NEUFS immatriculés en 2024 en Occitanie dont **20,5 % SONT DES VÉHICULES ÉLECTRIQUES**



532 545 VÉHICULES D'OCCASION vendus en 2023 en Occitanie

ENTREPRISES ET ÉTABLISSEMENTS

EN OCCITANIE

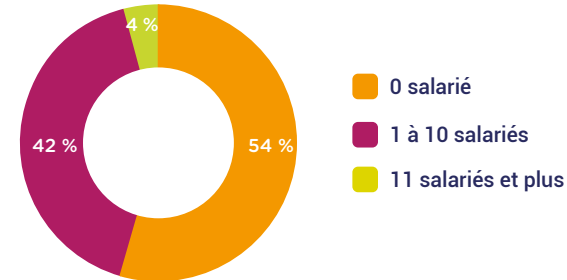


14 859
ENTREPRISES

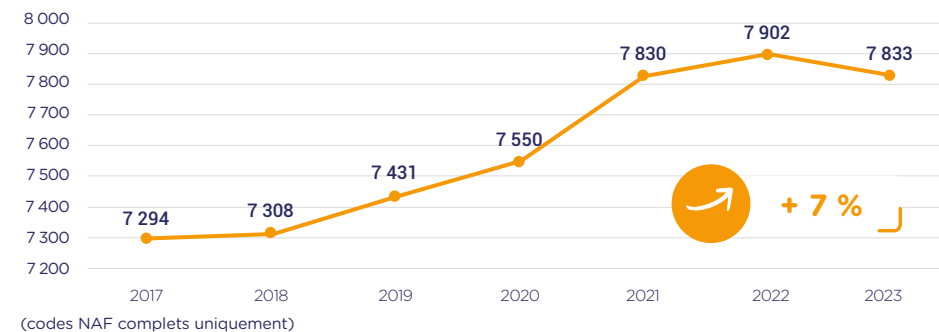
ENTREPRISES

Réparation automobile	6 950
Commerce automobile	3 646
Enseignement de la conduite	1 001
Commerce et réparation de motocycles	696
Commerce d'équipements automobiles	636
Contrôle technique	598
Commerce et réparation de poids lourds	421
Location de véhicules	404
Stations-service	323
Commerce et réparation de cycles	119
Démolition-recyclage	43
Parcs de stationnement	22
Stations de lavage	ND

UNE MAJORITÉ DE PETITES ENTREPRISES



LES ÉTABLISSEMENTS EMPLOYEURS ONT PROGRESSÉ DE + 7 % DEPUIS 2017



SALARIÉS

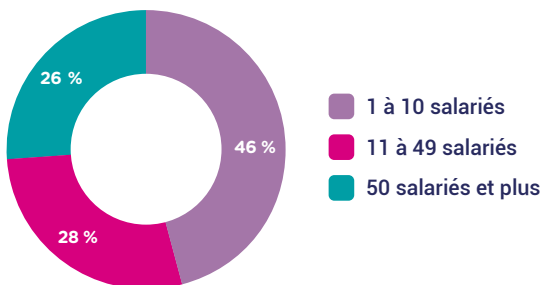
EN OCCITANIE



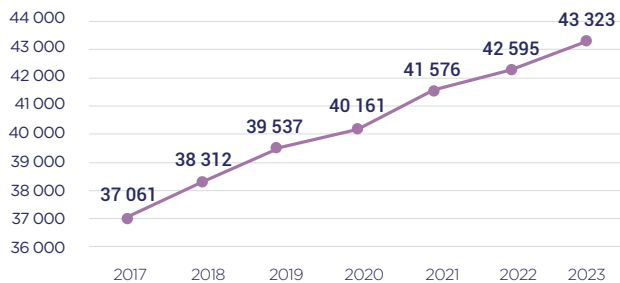
44 193
SALARIÉS

Réparation automobile	14 832
Commerce automobile	14 793
Commerce d'équipements automobiles	3 237
Commerce et réparation de poids lourds	2 522
Enseignement de la conduite	2 166
Stations-service	1 812
Commerce et réparation de motocycles	1 390
Contrôle technique	1 283
Location de véhicules	1 166
Démolition-recyclage	372
Commerce et réparation de cycles	332
Parcs de stationnement	288
Stations de lavage	ND

PRÈS D'1 SALARIÉ SUR 2 EST EMPLOYÉ AU SEIN
D'UNE ENTREPRISE DE MOINS DE 11 SALARIÉS



UN EMPLOI SALARIÉ EN PROGRESSION



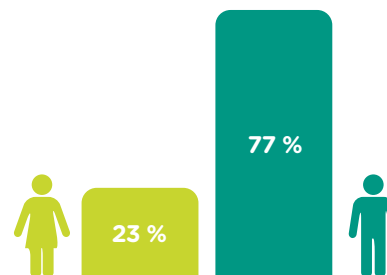
(codes NAF complets uniquement)

+ 1 028
salariés en 2023
(+ 2,4 %)

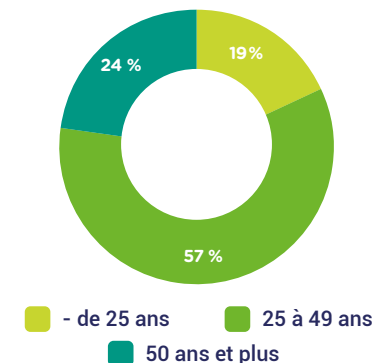
+ 6 262
salariés depuis 2017
(+ 17 %)

CARACTÉRISTIQUES DES SALARIÉS

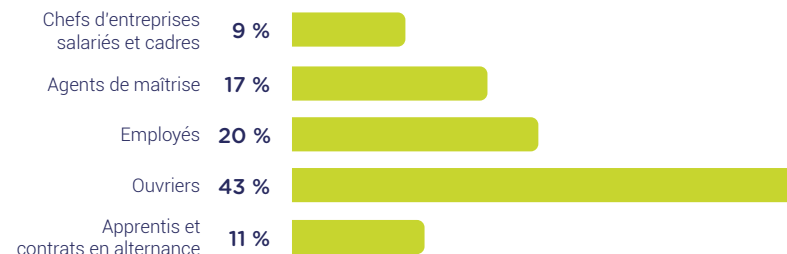
PLUS DE 3 SALARIÉS SUR 4
SONT DES HOMMES



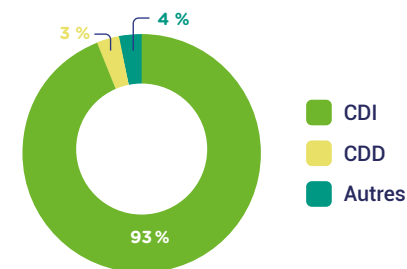
PRÈS DE 2 SALARIÉS SUR 10
ONT MOINS DE 25 ANS



PLUS D'1 SALARIÉ SUR 10 EST EN CONTRAT D'ALTERNANCE



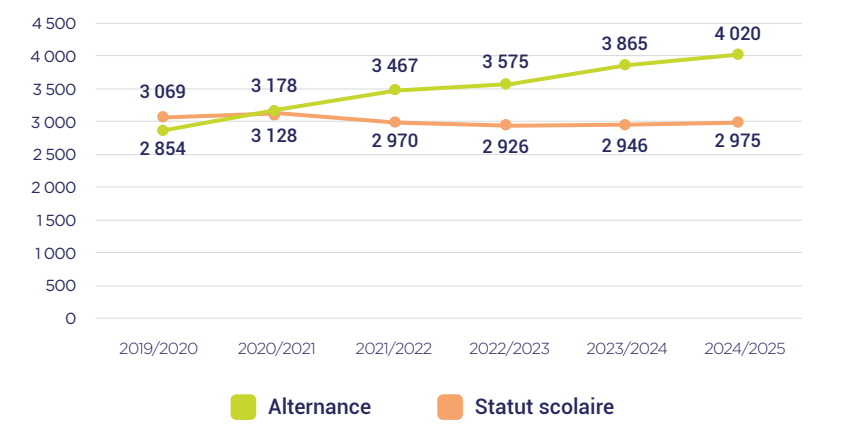
PLUS DE 9 SALARIÉS SUR 10 EN CDI



(hors alternants)

FORMATION DANS LES DOMAINES SPÉCIFIQUES DE LA BRANCHE

57 % D'ALTERNANTS EN OCCITANIE



EN OCCITANIE

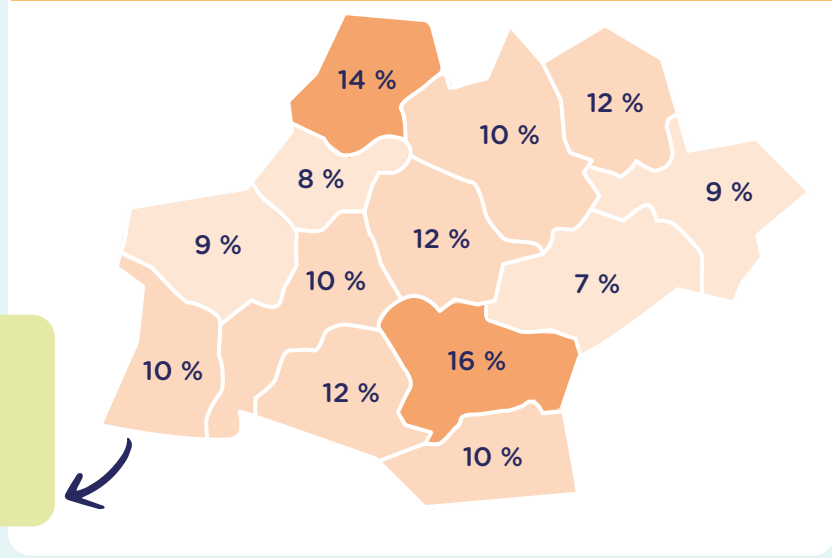
6 995
JEUNES
EN FORMATION
DONT 57 %
EN ALTERNANCE

FRANCE
10 %

OCCITANIE
10 %

ZOOM SUR L'ALTERNANCE

LES ALTERNANTS FORMÉS SUR LES DOMAINES TECHNIQUES REPRÉSENTENT 10 % DES SALARIÉS DU COMMERCE ET DE LA RÉPARATION AUTOMOBILE EN OCCITANIE



+ 155 alternants à la rentrée 2024
(+ 4,0 %)

+ 1 166 alternants depuis 2019
(+ 41 %)

LA FILIÈRE MAINTENANCE VP EST LA PLUS IMPORTANTE

Filière	Alternance		Statut scolaire	
	Effectifs	Répartition	Effectifs	Répartition
Maintenance VP	2 340	58 %	1 873	63 %
Carrosserie-Peinture	995	25 %	447	15 %
Maintenance VI	299	7 %	229	8 %
Maintenance Moto	196	5 %	426	14 %
Vente automobile	144	4 %	-	-
Cycle	46	1 %	-	-
Magasinage / PRA	-	-	-	-
TOTAL	4 020	100 %	2 975	100 %

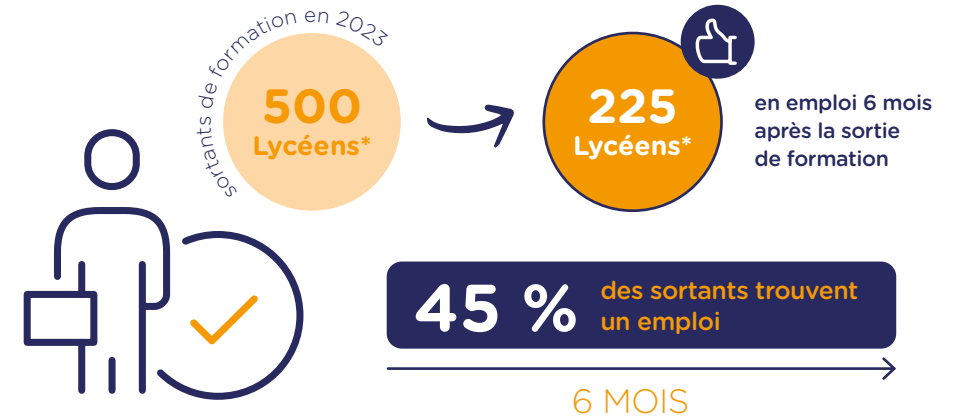
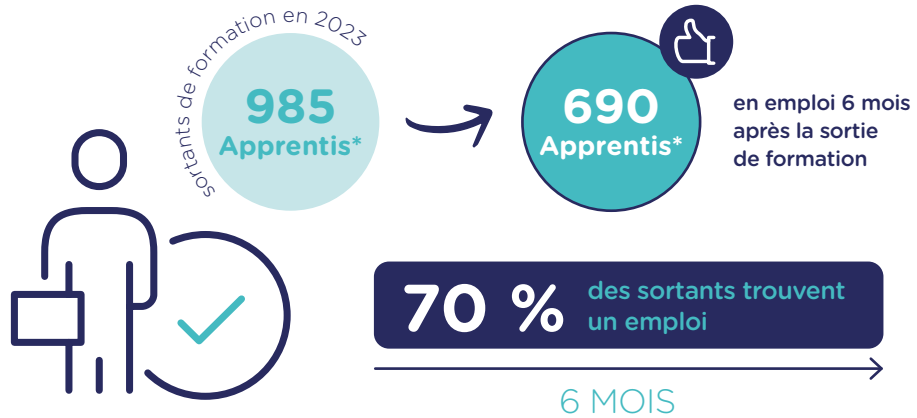
UNE RÉPARTITION PAR DIPLÔME DIFFÉRENTE SELON LE MODE DE FORMATION

Diplôme/certification	Alternance		Statut scolaire	
	Effectifs	Répartition	Effectifs	Répartition
CAP	2 208	55 %	404	14 %
Bac professionnel	1 009	25 %	2 392	80 %
BTS	428	11 %	179	6 %
Certifications de branche	375	9 %	-	-
TOTAL	4 020	100 %	2 975	100 %

POURSUITE D'ÉTUDES ET INSERTION PROFESSIONNELLE

70 % DES APPRENTIS FORMÉS DANS LES DOMAINES SPÉCIFIQUES DE LA BRANCHE EN OCCITANIE SONT EN EMPLOI SIX MOIS APRÈS LA SORTIE DE FORMATION

45 % DES LYCÉENS FORMÉS DANS LES DOMAINES SPÉCIFIQUES DE LA BRANCHE EN OCCITANIE SONT EN EMPLOI SIX MOIS APRÈS LA SORTIE DE FORMATION



* Chiffre estimé

* Chiffre estimé

PLUS LE NIVEAU DE FORMATION AUGMENTE, PLUS L'INSERTION PROFESSIONNELLE PROGRESSE ET LA POURSUITE D'ÉTUDES SE RÉDUIT



	Taux de poursuite d'études	Taux d'emploi
CAP	51 %	63 %
Bac professionnel	39 %	72 %
BTS	25 %	77 %
Titre à finalité professionnelle	11 %	77 %
TOTAL*	40 %	70 %



	Taux de poursuite d'études	Taux d'emploi
CAP	48 %	24 %
Bac professionnel	49 %	49 %
BTS	42 %	58 %
TOTAL*	48 %	45 %

* y compris Mentions complémentaires



CERTIFICATIONS DE BRANCHE

EN ALTERNANCE

LES PRINCIPALES CERTIFICATIONS DE BRANCHE EN ALTERNANCE EN OCCITANIE EN 2024/2025

Certification de branche	Effectifs
TFP Vendeur Automobile	144
TFP Technicien Expert Après-Vente Automobile	48
TFP Carrossier-Peintre	40
TFP Réceptionnaire Après-Vente	40
TFP Mécanicien Cycles	33
Autres	70
TOTAL	375

LES CERTIFICATIONS DE BRANCHE BÉNÉFICIENT D'UNE TRÈS BONNE INSERTION PROFESSIONNELLE

Insertion professionnelle des certifications de branche en alternance mobilisées en Occitanie (chiffres nationaux)	
TFP Vendeur Automobile	93 %
TFP Technicien Expert Après-Vente Automobile	97 %
TFP Carrossier-Peintre	96 %
TFP Réceptionnaire Après-Vente	98 %
TFP Mécanicien Cycles	79 %

LES AUTRES DISPOSITIFS

A DESTINATION DES DEMANDEURS D'EMPLOI

Nombre de personnes présentées à l'examen en 2024	
CQP Responsable d'Unité d'Enseignement de la Sécurité Routière et de la Conduite	5
CQP Contrôleur Technique Véhicules Légers	5

EN FORMATION CONTINUE

Nombre de personnes présentées à l'examen en 2024	
TFP Mécanicien Cycles	13
CQP Responsable d'Unité d'Enseignement de la Sécurité Routière et de la Conduite	9

À SAVOIR

Les certifications de Branche sont de 3 types :

Les **TFP** : Titres à Finalité Professionnelle, accessibles via l'apprentissage

Les **CQP** : Certificats de Qualification Professionnelle

Les **CCB** : Certificats de compétences de Branche, complémentaires à un métier



LA PAROLE A LA RESPONSABLE TERRITORIALE ANFA



« Nos certifications de branche répondent aux compétences attendues par les professionnels de la Branche des services de l'automobile. Adaptées aux évolutions du secteur, elles préparent aux emplois de demain et favorisent l'insertion professionnelle. Accessibles à tous (jeunes, salariés, demandeurs d'emploi), elles allient pratique et besoins des entreprises pour garantir une formation en phase avec le marché. »

MARIE-LISE CORNOTTE
Responsable territoriale Occitanie



L'ESSENTIEL

Le REGIOSCOPE présente les données statistiques nécessaires à la compréhension et l'analyse de l'évolution de l'emploi et de la formation au sein des métiers des services de l'automobile sur le territoire. Il vise à aider les acteurs régionaux à mieux évaluer et anticiper les besoins en compétences dans les filières de formation spécifiques des services de l'automobile.

Dans cet objectif, le REGIOSCOPE présente de manière synthétique les données pertinentes pour cette compréhension :

- L'évaluation des entreprises permet de spécifier les différentes activités qui composent la branche des services de l'automobile et de peser le poids prédominant de la vente et de réparation automobile. La répartition par taille montre la part importante de TPE dans le secteur (p.3).
- Les données sur le parc automobile et l'évaluation des immatriculations nous montrent une évolution du marché : avec un parc qui augmente et qui vieillit, l'activité des garages progresse. Il est à noter le démarrage des ventes de voitures électriques parmi les ventes de voitures neuves, même si leur nombre reste modeste au regard de l'ensemble du parc, essentiellement thermique à ce jour (p.3).
- Ces données de marché expliquent, en partie, la progression de l'emploi salarié dans la branche. Un emploi salarié qui est majoritairement masculin, plutôt jeune et qui bénéficie d'une forte stabilité d'emploi avec un recours élevé au CDI. La transmission du métier et des compétences reste une pratique fortement encouragée dans ces entreprises, ainsi le poids des salariés en alternance y est très élevé (p.4).
- Cette tendance se retrouve au niveau des effectifs en formation, majoritairement en alternance et qui continuent de progresser. Ces jeunes bénéficient également d'une meilleure reconnaissance auprès des entreprises : l'insertion professionnelle est, pour eux, plus élevée, particulièrement après une certification de branche (p. 5-7).



MÉTHODOLOGIE

Le champ étudié correspond aux activités couvertes par la branche des services de l'automobile (IDCC 1090) :

- Les codes naf : 4511Z, 4519Z, 4520A, 4520B, 4532Z, 4540Z, 4730Z, 7120A, 7711A, 7711B, 8553Z, 4677Z, 4764Z, 5221Z, 7739Z, 8129B, 9529Z (en italique : uniquement activités spécifiques à la branche)
- Les effectifs en formation présentés correspondent aux diplômes et certifications spécifiques aux métiers des services de l'automobile mentionnés dans le répertoire national des certifications de services de l'automobile (RNCSA).

Les statistiques présentées dans ce REGIOSCOPE proviennent :

- des enquêtes réalisées par l'ANFA (Effectifs en formation, Insertion des titulaires d'une certification de branche)
- et de la statistique publique (INSEE, IRP AUTO, URSSAF, SOES, InserJeunes)

Les parcs :

- Véhicule utilitaire léger : Camionnettes et Véhicules avec Aménagement Spécifique avec un PTAC (poids total avec charge) <= 3,5 tonnes
- Véhicules industriels : Camions, tracteurs routiers et Véhicules avec Aménagement Spécifique avec un PTAC (poids total avec charge) > 3,5 tonnes

Les dispositifs d'insertion :

- Les données d'insertion professionnelle pour les lycéens et les apprentis sont issues du dispositif Inserjeunes. Elles résultent d'un rapprochement de bases de données administratives (base de scolarité et DSN).
- Les données d'insertion après une certification de branche proviennent d'une enquête réalisée par l'ANFA (auprès des certifiés).



NOUVEAUTÉ !



RETROUVEZ TOUS CES CHIFFRES EN TABLEAUX DYNAMIQUES SUR LE DATAVIZ AUTO EN CLIQUANT ICI



SOURCES

- **Parcs de véhicules** : Ministères Aménagement du territoire Transition écologique, au 01/01/2024
- **Immatriculations** : Ministères Aménagement du territoire Transition écologique, au 31/12/2024
- **Entreprises** : INSEE SIDE 2022
- **Établissements employeurs** : URSSAF 2023
- **Emploi salarié** : URSSAF 2023, IRPAUTO 2023
- **Caractéristiques des salariés** : INSEE BTS 2022, en ETP (taille d'entreprise, âge, CSP, contrat), en postes (genre)
- **Formation initiale** : ANFA 2024/2025
- **Insertion des apprentis et lycéens** : Inserjeunes, sortants 2023 à 6 mois, certifications spécifiques à la branche
- **Insertion certifications de branche** : ANFA, enquête insertion certifications sortants 2023 à 6 mois
- **Métiers** : INSEE BTS 2022, traitement ANFA, salariés et apprentis uniquement



À PROPOS DE L'ANFA

L'ANFA est chargée par la Commission Paritaire Nationale de la mise en œuvre de dispositifs relevant de la politique nationale de formation de la branche des Services de l'Automobile. À ce titre, l'ANFA :

- anime l'Observatoire des métiers des services de l'automobile (OPMQ de branche) et apporte une expertise dans le cadre de la GPEC,
- propose une ingénierie des dispositifs de formation professionnelle,
- élabore des certifications,
- assure la promotion des métiers,
- développe l'apprentissage, notamment via les réseaux des CFA Pilotes.

Directeur de la publication : Guillaume Faurie
Directrice de rédaction : Valérie Chiron
Rédaction : Philippe Le Gall
Édition et création : Service Communication ANFA

Observatoire ANFA
2, rue Capella - 44470 Carquefou
Tél. : 02 44 76 21 50
observatoire@anfa-auto.fr • www.anfa-auto.fr

