



LES CHIFFRES CLÉS DE L'EMPLOI ET DE LA FORMATION



41 987
saliés



7 497
établissements avec salariés



14 139
entreprises



6 005
jeunes en formation



57 %
des formés en alternance



68 %
des apprentis en emploi



3 090 423
véhicules
particuliers



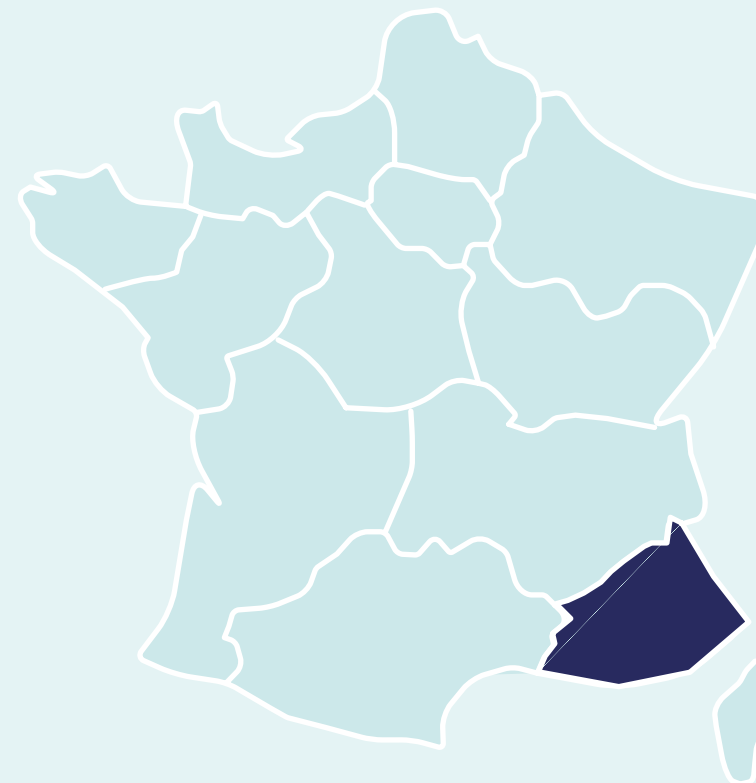
493 631
véhicules
utilitaires légers



42 262
poids lourds



7 067
bus et cars



LES PRINCIPAUX MÉTIERS



12 252
MÉCANICIENS / TECHNICIENS VP



746
MÉCANICIENS / TECHNICIENS VI



780
MÉCANICIENS / TECHNICIENS MOTO



4 006
CARROSSIERS / PEINTRES



3 481
VENDEURS AUTOMOBILES



1 135
MAGASINIERS



697
CONTRÔLEURS TECHNIQUES



1 450
ENSEIGNANTS DE LA CONDUITE



LES CHIFFRES CLÉS PAR DÉPARTEMENT



SALARIÉS



ÉTABLISSEMENTS
EMPLOYEURS



ENTREPRISES



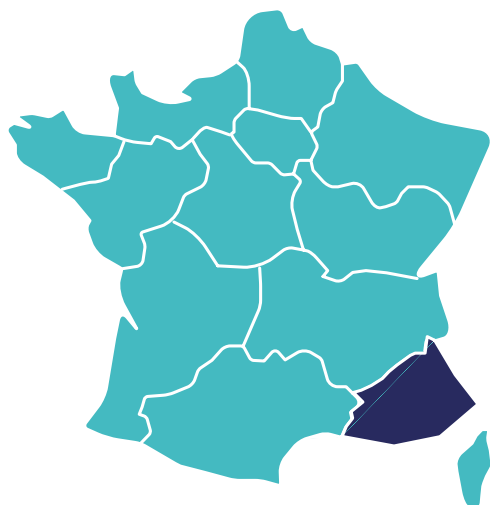
JEUNES EN FORMATION



PART DE L'ALTERNANCE



VÉHICULES LÉGERS



PROVENCE-ALPES-CÔTE D'AZUR



PARC CIRCULANT & IMMATRICULATIONS



3 090 423

VÉHICULES PARTICULIERS



493 631

VÉHICULES UTILITAIRES LÉGERS



42 262

POIDS LOURDS

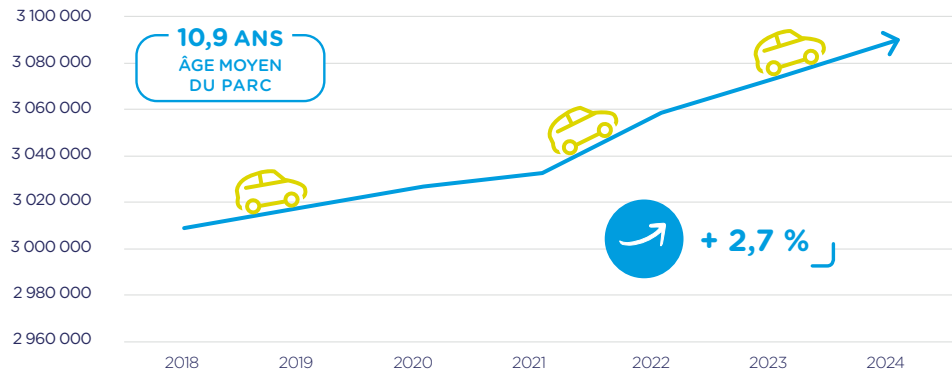


7 067

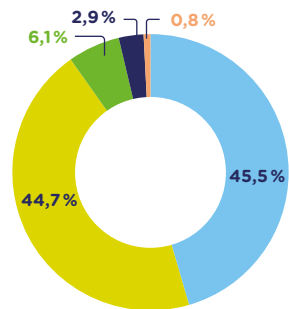
BUS ET CARS

PARC AUTOMOBILE EN 2024

LE PARC AUTOMOBILE A PROGRESSÉ DE + 2,7 % DEPUIS 2018



LE PARC AUTOMOBILE EN 2024



■ Diesel ■ Essence ■ Hybride
■ Électrique ■ Gaz



ZOOM SUR LES IMMATRICULATIONS



135 335 VÉHICULES NEUFS immatriculés en 2024 en Provence-Alpes-Côte d'Azur dont **20,9 % SONT DES VÉHICULES ÉLECTRIQUES**



446 520 VÉHICULES D'OCCASION vendus en 2024 en Provence-Alpes-Côte d'Azur

ENTREPRISES ET ÉTABLISSEMENTS

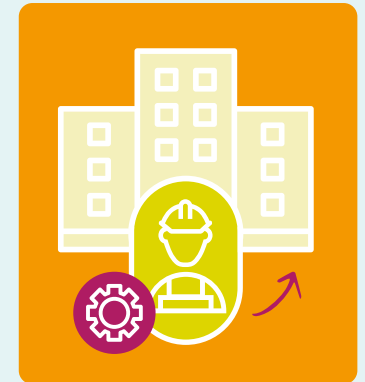
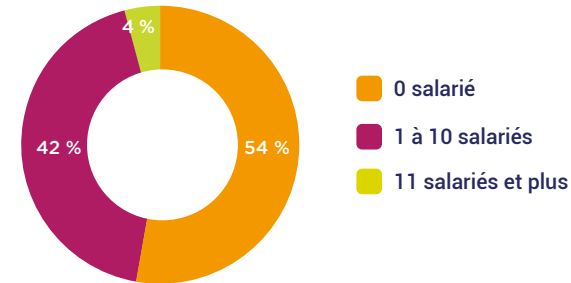


14 139
ENTREPRISES

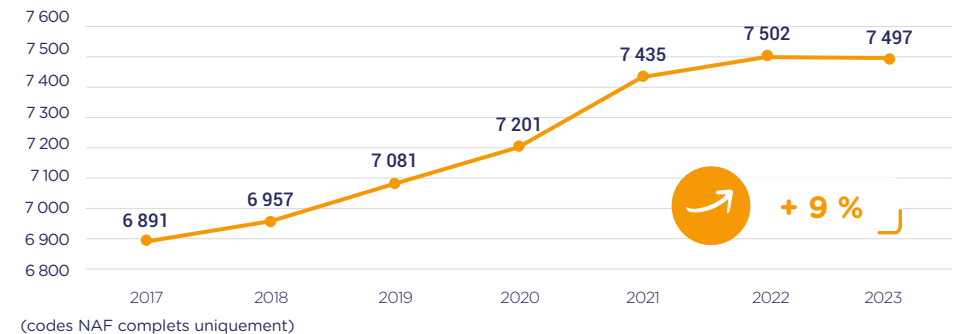
ENTREPRISES

Réparation automobile	6 580
Commerce automobile	3 343
Enseignement de la conduite	942
Commerce et réparation de motocycles	770
Commerce d'équipements automobiles	589
Location de véhicules	560
Contrôle technique	482
Stations-service	370
Commerce et réparation de poids lourds	345
Commerce et réparation de cycles	96
Parcs de stationnement	34
Démolition-recyclage	28
Stations de lavage	ND

UNE MAJORITÉ DE PETITES ENTREPRISES



LES ÉTABLISSEMENTS EMPLOYEURS ONT PROGRESSÉ DE + 9 % DEPUIS 2017



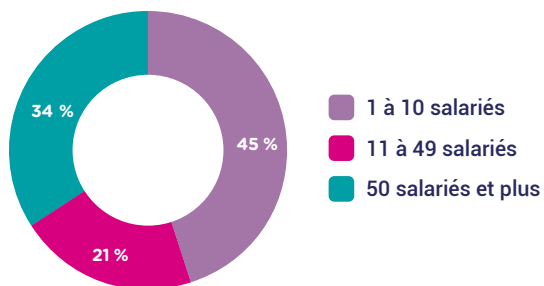
SALARIÉS



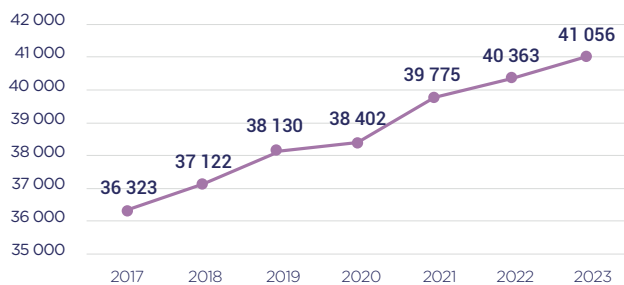
41 987
SALARIÉS

Commerce automobile	13 911
Réparation automobile	13 313
Commerce d'équipements automobiles	3 467
Enseignement de la conduite	2 088
Stations-service	1 825
Commerce et réparation de motocycles	1 756
Location de véhicules	1 759
Commerce et réparation de poids lourds	1 696
Contrôle technique	1 057
Parcs de stationnement	543
Démolition-recyclage	341
Commerce et réparation de cycles	231
Stations de lavage	ND

PRÈS D'1 SALARIÉ SUR 2 EST EMPLOYÉ AU SEIN D'UNE ENTREPRISE DE MOINS DE 11 SALARIÉS



UN EMPLOI SALARIÉ EN PROGRESSION



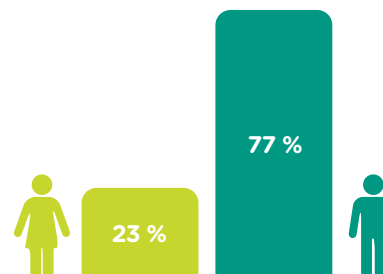
(codes NAF complets uniquement)

+ 693
salariés en 2023
(+ 1,7 %)

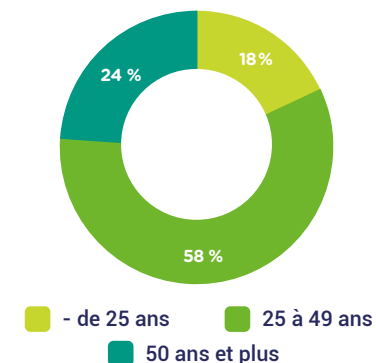
+ 4 733
salariés depuis 2017
(+ 13 %)

CARACTÉRISTIQUES DES SALARIÉS

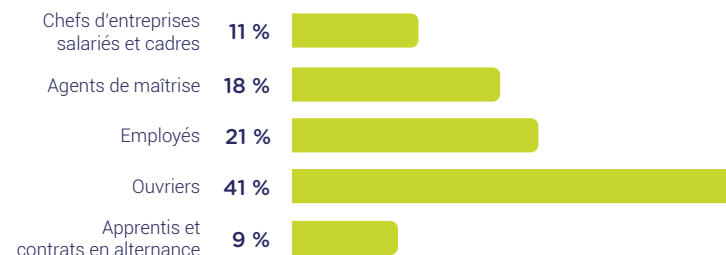
PLUS DE 3 SALARIÉS SUR 4 SONT DES HOMMES



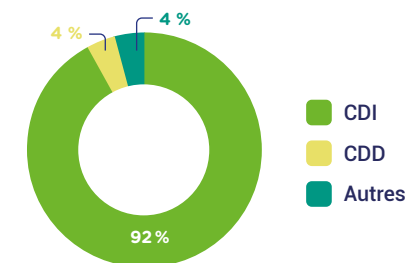
18 % DES SALARIÉS ONT MOINS DE 25 ANS



PRÈS D'1 SALARIÉ SUR 10 EST EN CONTRAT D'ALTERNANCE



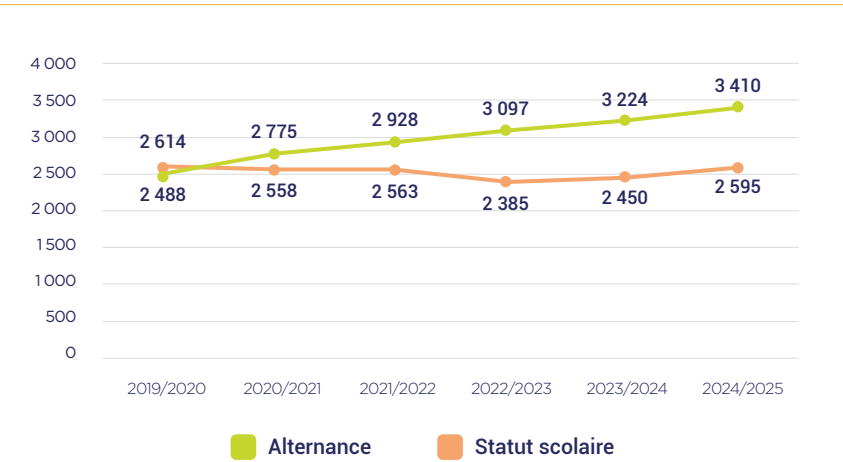
PLUS DE 9 SALARIÉS SUR 10 EN CDI



(hors alternants)

FORMATION DANS LES DOMAINES SPÉCIFIQUES DE LA BRANCHE

57 % D'ALTERNANTS EN PROVENCE-ALPES-CÔTE D'AZUR



+ 186 alternants à la rentrée 2024 (+ 5,8 %)

+ 922 alternants depuis 2019 (+ 37 %)

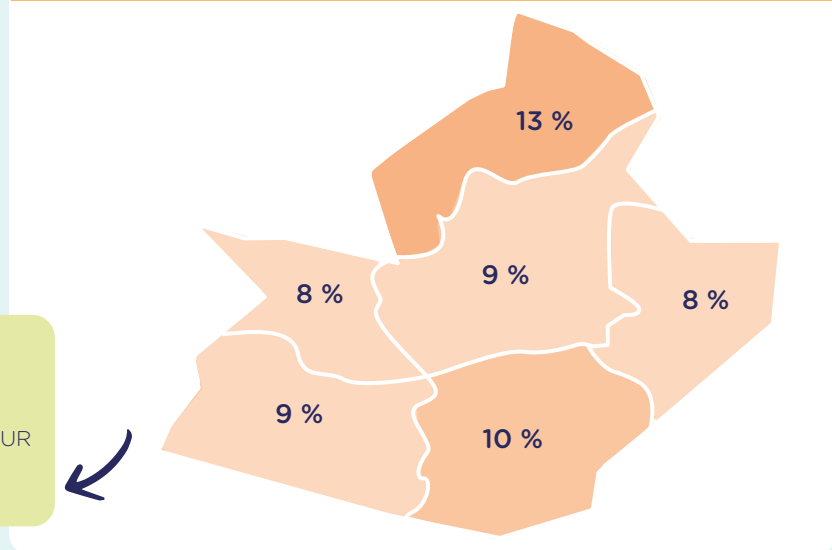
6 005
JEUNES
EN FORMATION
DONT 57 %
EN ALTERNANCE

FRANCE
10 %

PROVENCE-ALPES-CÔTE D'AZUR
9 %

ZOOM SUR L'ALTERNANCE

LES ALTERNANTS FORMÉS SUR LES DOMAINES TECHNIQUES REPRÉSENTENT 9 % DES SALARIÉS DU COMMERCE ET DE LA RÉPARATION AUTOMOBILE EN PROVENCE-ALPES-CÔTE D'AZUR



LA FILIÈRE MAINTENANCE VP EST LA PLUS IMPORTANTE

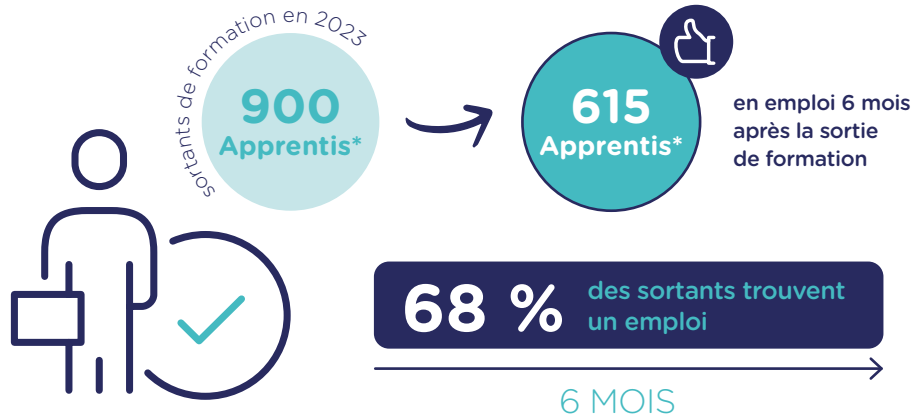
Filière	Alternance		Statut scolaire	
	Effectifs	Répartition	Effectifs	Répartition
Maintenance VP	1 788	52 %	1 438	55 %
Carrosserie-Peinture	995	29 %	617	24 %
Maintenance Moto	277	8 %	237	9 %
Maintenance VI	198	6 %	303	12 %
Vente automobile	145	4 %	-	-
Cycle	7	< 1 %	-	-
Magasinage / PRA	-	-	-	-
TOTAL	3 410	100 %	2 595	100 %

UNE RÉPARTITION PAR DIPLÔME DIFFÉRENTE SELON LE MODE DE FORMATION

Diplôme/certification	Alternance		Statut scolaire	
	Effectifs	Répartition	Effectifs	Répartition
CAP	1 917	56 %	812	31 %
Bac professionnel	864	25 %	1 659	64 %
BTS	262	8 %	124	5 %
Certifications de branche	367	11 %	-	-
TOTAL	3 410	100 %	2 595	100 %

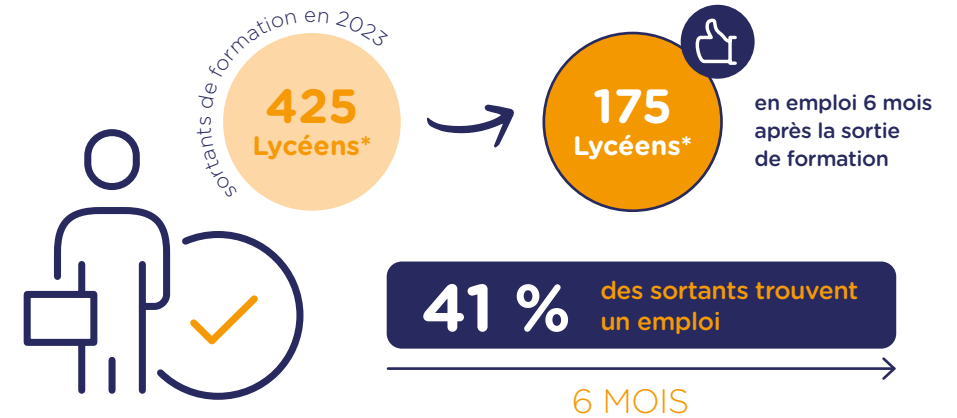
POURSUITE D'ÉTUDES ET INSERTION PROFESSIONNELLE

68 % DES APPRENTIS FORMÉS DANS LES DOMAINES SPÉCIFIQUES DE LA BRANCHE EN PROVENCE-ALPES-CÔTE D'AZUR SONT EN EMPLOI SIX MOIS APRÈS LA SORTIE DE FORMATION



* Chiffre estimé

41 % DES LYCÉENS FORMÉS DANS LES DOMAINES SPÉCIFIQUES DE LA BRANCHE EN PROVENCE-ALPES-CÔTE D'AZUR SONT EN EMPLOI SIX MOIS APRÈS LA SORTIE DE FORMATION



* Chiffre estimé

PLUS LE NIVEAU DE FORMATION AUGMENTE, PLUS L'INSERTION PROFESSIONNELLE PROGRESSE ET LA POURSUITE D'ÉTUDES SE RÉDUIT



	Taux de poursuite d'études	Taux d'emploi
CAP	44 %	61 %
Bac professionnel	36 %	72 %
BTS	14 %	77 %
Titre à finalité professionnelle	7 %	79 %
TOTAL*	35 %	68 %



	Taux de poursuite d'études	Taux d'emploi
CAP	47 %	27 %
Bac professionnel	50 %	46 %
BTS	36 %	66 %
TOTAL*	47 %	41 %

* y compris Mentions complémentaires



CERTIFICATIONS DE BRANCHE

EN ALTERNANCE

LES PRINCIPALES CERTIFICATIONS DE BRANCHE EN ALTERNANCE EN PROVENCE-ALPES-CÔTE D'AZUR EN 2024/2025

Certification de branche	Effectifs
TFP Vendeur Automobile	145
TFP Technicien Expert Après-Vente Automobile	73
TFP Carrossier-Peintre	70
TFP Mécanicien Automobile	24
TFP Réceptionnaire Après-Vente Véhicules Légers	19
Autres	36
TOTAL	367

LES CERTIFICATIONS DE BRANCHE BÉNÉFICIENT D'UNE TRÈS BONNE INSERTION PROFESSIONNELLE

Insertion professionnelle des certifications de branche en alternance mobilisées en Provence-Alpes-Côte d'Azur (chiffres nationaux)

TFP Vendeur Automobile	93 %
TFP Technicien Expert Après-Vente Automobile	97 %
TFP Carrossier-Peintre	96 %
TFP Mécanicien Automobile	94 %
TFP Réceptionnaire Après-Vente Véhicules Légers	98 %

LES AUTRES DISPOSITIFS

A DESTINATION DES DEMANDEURS D'EMPLOI

Nombre de personnes présentées à l'examen en 2024	
CQP Débosseleur Sans Peinture	48
CQP Mécanicien de Maintenance Automobile	18
TFP Mécanicien Cycles	14
CQP Contrôleur Technique Véhicules Légers	6
Autres	11

EN FORMATION CONTINUE

Nombre de personnes présentées à l'examen en 2024	
CQP Responsable d'Unité d'Enseignement de la Sécurité Routière et de la Conduite	21
CQP Débosseleur Sans Peinture	12
TFP Formateur aux Métiers de l'Éducation et de la Sécurité Routière	9

LA PAROLE A LA RESPONSABLE TERRITORIALE ANFA



« Les certifications de branche répondent à l'évolution des métiers et aux besoins des entreprises. Elles permettent une bonne insertion dans la branche. Elles sont accessibles à tous les publics : jeunes, personnes en reconversion ou salariés. L'enseignement de la conduite est un secteur réglementé, dont la filière de formation a été renouvelée. Elle propose le TFP Formateur aux Métiers de l'Éducation et de la Sécurité Routière et le CQP Responsable d'Unité d'Enseignement de la Sécurité Routière et de la Conduite, reconnu pour l'obtention de l'agrément pour l'exploitation d'une école de conduite. »

AUDE VEDEL
Responsable territoriale Provence-Alpes-Côte d'Azur

À SAVOIR

Les certifications de Branche sont de 3 types :

Les **TFP** : Titres à Finalité Professionnelle, accessibles via l'apprentissage

Les **CQP** : Certificats de Qualification Professionnelle

Les **CCB** : Certificats de compétences de Branche, complémentaires à un métier





L'ESSENTIEL

Le REGIOSCOPE présente les données statistiques nécessaires à la compréhension et l'analyse de l'évolution de l'emploi et de la formation au sein des métiers des services de l'automobile sur le territoire. Il vise à aider les acteurs régionaux à mieux évaluer et anticiper les besoins en compétences dans les filières de formation spécifiques des services de l'automobile.

Dans cet objectif, le REGIOSCOPE présente de manière synthétique les données pertinentes pour cette compréhension :

- L'évaluation des entreprises permet de spécifier les différentes activités qui composent la branche des services de l'automobile et de peser le poids prédominant de la vente et de réparation automobile. La répartition par taille montre la part importante de TPE dans le secteur (p.3).
- Les données sur le parc automobile et l'évaluation des immatriculations nous montrent une évolution du marché : avec un parc qui augmente et qui vieillit, l'activité des garages progresse. Il est à noter le démarrage des ventes de voitures électriques parmi les ventes de voitures neuves, même si leur nombre reste modeste au regard de l'ensemble du parc, essentiellement thermique à ce jour (p.3).
- Ces données de marché expliquent, en partie, la progression de l'emploi salarié dans la branche. Un emploi salarié qui est majoritairement masculin, plutôt jeune et qui bénéficie d'une forte stabilité d'emploi avec un recours élevé au CDI. La transmission du métier et des compétences reste une pratique fortement encouragée dans ces entreprises, ainsi le poids des salariés en alternance y est très élevé (p.4).
- Cette tendance se retrouve au niveau des effectifs en formation, majoritairement en alternance et qui continuent de progresser. Ces jeunes bénéficient également d'une meilleure reconnaissance auprès des entreprises : l'insertion professionnelle est, pour eux, plus élevée, particulièrement après une certification de branche (p. 5-7).



MÉTHODOLOGIE

Le champ étudié correspond aux activités couvertes par la branche des services de l'automobile (IDCC 1090) :

- Les codes naf : 4511Z, 4519Z, 4520A, 4520B, 4532Z, 4540Z, 4730Z, 7120A, 7711A, 7711B, 8553Z, 4677Z, 4764Z, 5221Z, 7739Z, 8129B, 9529Z (en italique : uniquement activités spécifiques à la branche)
- Les effectifs en formation présentés correspondent aux diplômes et certifications spécifiques aux métiers des services de l'automobile mentionnés dans le répertoire national des certifications de services de l'automobile (RNCSA).

Les statistiques présentées dans ce REGIOSCOPE proviennent :

- des enquêtes réalisées par l'ANFA (Effectifs en formation, Insertion des titulaires d'une certification de branche)
- et de la statistique publique (INSEE, IRP AUTO, URSSAF, SOES, InserJeunes)

Les parcs :

- Véhicule utilitaire léger : Camionnettes et Véhicules avec Aménagement Spécifique avec un PTAC (poids total avec charge) <= 3,5 tonnes
- Véhicules industriels : Camions, tracteurs routiers et Véhicules avec Aménagement Spécifique avec un PTAC (poids total avec charge) > 3,5 tonnes

Les dispositifs d'insertion :

- Les données d'insertion professionnelle pour les lycéens et les apprentis sont issues du dispositif Inserjeunes. Elles résultent d'un rapprochement de bases de données administratives (base de scolarité et DSN).
- Les données d'insertion après une certification de branche proviennent d'une enquête réalisée par l'ANFA (auprès des certifiés).



NOUVEAUTÉ !



RETROUVEZ TOUS CES CHIFFRES EN TABLEAUX DYNAMIQUES SUR LE DATAVIZ AUTO EN CLIQUANT ICI



SOURCES

- **Parcs de véhicules** : Ministères Aménagement du territoire Transition écologique, au 01/01/2024
- **Immatriculations** : Ministères Aménagement du territoire Transition écologique, au 31/12/2024
- **Entreprises** : INSEE SIDE 2022
- **Établissements employeurs** : URSSAF 2023
- **Emploi salarié** : URSSAF 2023, IRPAUTO 2023
- **Caractéristiques des salariés** : INSEE BTS 2022, en ETP (taille d'entreprise, âge, CSP, contrat), en postes (genre)
- **Formation initiale** : ANFA 2024/2025
- **Insertion des apprentis et lycéens** : Inserjeunes, sortants 2023 à 6 mois, certifications spécifiques à la branche
- **Insertion certifications de branche** : ANFA, enquête insertion certifications sortants 2023 à 6 mois
- **Métiers** : INSEE BTS 2022, traitement ANFA, salariés et apprentis uniquement



À PROPOS DE L'ANFA

L'ANFA est chargée par la Commission Paritaire Nationale de la mise en œuvre de dispositifs relevant de la politique nationale de formation de la branche des Services de l'Automobile. À ce titre, l'ANFA :

- anime l'Observatoire des métiers des services de l'automobile (OPMQ de branche) et apporte une expertise dans le cadre de la GPEC,
- propose une ingénierie des dispositifs de formation professionnelle,
- élabore des certifications,
- assure la promotion des métiers,
- développe l'apprentissage, notamment via les réseaux des CFA Pilotes.

Directeur de la publication : Guillaume Faurie
Directrice de rédaction : Valérie Chiron
Rédaction : Philippe Le Gall
Édition et création : Service Communication ANFA

Observatoire ANFA
2, rue Capella - 44470 Carquefou
Tél. : 02 44 76 21 50
observatoire@anfa-auto.fr • www.anfa-auto.fr

